



Dom w werbenach 2

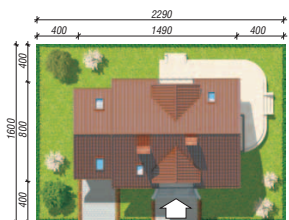
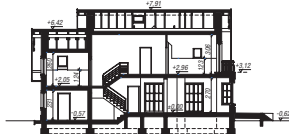
136,40 m² + garaż 18,90 m²

Dom jednorodzinny
6 pokoi, kuchnia, 2 łazienki, kotłownia, garderoby, pomieszczenie gospodarcze

min. wymiary działki: 22,90 x 16,00 m
po adaptacji:* 20,90 x 16,00 m

*Likwidacja wykusza, likwidacja okien w ścianie bocznej garażu i pokoju nad garażem. Doprojektowanie okien połaciowych w pokoju nad garażem.

powierzchnia użytkowa: 126,80 m²
powierzchnia podłóg: (169,00) m²
powierzchnia całkowita: 189,80 m²
powierzchnia zabudowy: 109,70 m²
powierzchnia dachu: 201,90 m²
kubatura: 685,50 m³
wysokość budynku: 8,53 m
wysokość kondygnacji: 2,70 m



Dodatkowe informacje oraz zdjęcia z realizacji na www.archon.pl



elevacja wejściowa

elevacja boczna

elevacja boczna

elevacja ogrodowa

Technologia i konstrukcja

ściany zewn.: pustak ceramiczny Porotherm 25 cm + styropian w kropki Termo Organika 14 cm + tynk; **strop:** płyta żelbetowa; **schody:** żelbetowe, zabezpieczone ze spocznikiem; **ścianka kolankowa:** h=123 cm; **dach:** dwuspadowy, nachylenie 42 st., więźba drewniana, dachówka ceramiczna; **kocioł:** gazowy, możliwość zamiany na paliwo stałe po adaptacji; **brama garażowa:** HÖRMANN
Dodatkowo w projekcie informacje wyjaśniające jak zastosować rolety zewnętrzne firmy BECLEVER

Do tego projektu możesz wprowadzić zmiany, na które wyrazimy bezpłatną zgodę. Więcej na www.archon.pl



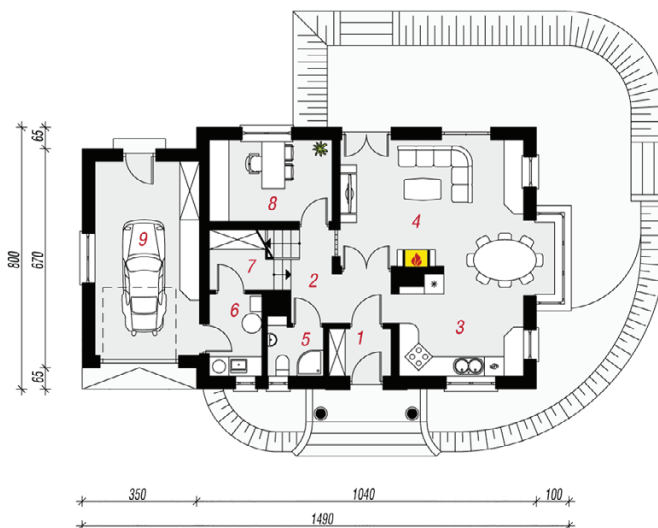
Koszty budowy (netto) dla projektu
Dom w werbenach 2

Stan surowy otwarty:	148 000 zł
Roboty wykończeniowe:	146 800 zł
Instalacje wewnętrzne*:	41 300 zł
Koszty ogółem:	336 100 zł
Systemem gospodarczym:	275 860 zł

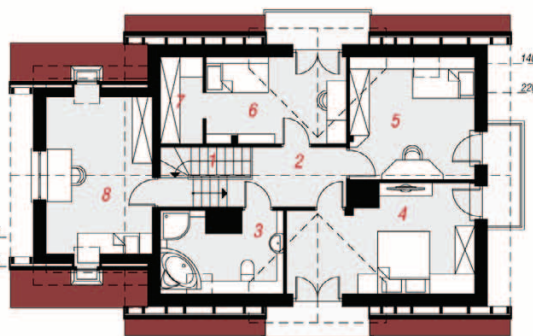
Koszty budowy netto opracowane na I kwartał 2012 (przyjęto minimalne stawki robocizny)

* koszty instalacji doliczamy w wysokości 14% do wartości robót budowlanych i 12% w przypadku domów z podpiwniczeniem

Pobierz zestawienie materiałów i dane do kalkulacji z www.archon.pl



PARTER



PODDASZE

Wnętrze



Stylizacja nowoczesna



Opis pomieszczeń:

PARTER (m ²)	83,3	(84,3)
1. Wiatrołap	2,8	
2. Hol	6,3	
3. Kuchnia	10,0	
4. Salon	26,1	
5. Łazienka	2,8	
6. Kotłownia	4,1	
7. Pom. gosp.	2,9	(3,9)
8. Pokój	9,4	
9. Garaż	18,9	

PODDASZE (m ²)	72,0	(84,7)
1. Schody	4,4	
2. Hol	6,1	
3. Łazienka	6,6	(8,8)
4. Pokój	15,0	(17,2)
5. Pokój	12,1	(14,3)
6. Pokój	10,0	(11,3)
7. Garderoba	2,6	(3,4)
8. Pokój	15,2	(19,2)

Zobacz dostępne wersje projektu na www.archon.pl

Pakiety i Projekty dodatkowych instalacji:

