



## Dom w jagodach 2

PEŁNOBRANŻOWE ODBICIE LUSTRZANE

67,80 m<sup>2</sup> + garaż 17,50 m<sup>2</sup>

Dom jednorodzinny  
3 pokoje, kuchnia, łazienka, kotłownia

min. wymiary działki: 21,20 x 16,60 m  
po adaptacji:\* 19,20 x 16,60 m

\*Likwidacja lub zamiana na pustaki szklane okna w garażu i likwidacja wykusza w salonie.

powierzchnia użytkowa: 62,30 m<sup>2</sup>  
powierzchnia podłóg: (85,30) m<sup>2</sup>  
powierzchnia całkowita: 107,40 m<sup>2</sup>  
powierzchnia zabudowy: 107,40 m<sup>2</sup>  
powierzchnia dachu: 163,10 m<sup>2</sup>  
kubatura: 450,00 m<sup>3</sup>  
wysokość budynku: 6,15 m  
wysokość kondygnacji: 2,63 m

### Technologia i konstrukcja

**ściany zewn.:** pustak ceramiczny Porotherm 25 cm + styropian w kropki Termo Organika 14 cm + tynk; **strop:** płyta żelbetowa; **dach:** dwuspadowy, nachylenie 32 st., więźba drewniana, dachówka ceramiczna; **kocioł:** gazowy, możliwość zamiany na paliwo stałe po adaptacji; **brama garażowa:** HÖRMANN

Dodatkowe informacje oraz zdjęcia z realizacji na [www.archon.pl](http://www.archon.pl)



elevacja wejściowa



elevacja boczna



elevacja boczna



elevacja ogrodowa

Do tego projektu możesz wprowadzić zmiany, na które wyrazimy bezpłatną zgodę. Więcej na [www.archon.pl](http://www.archon.pl)



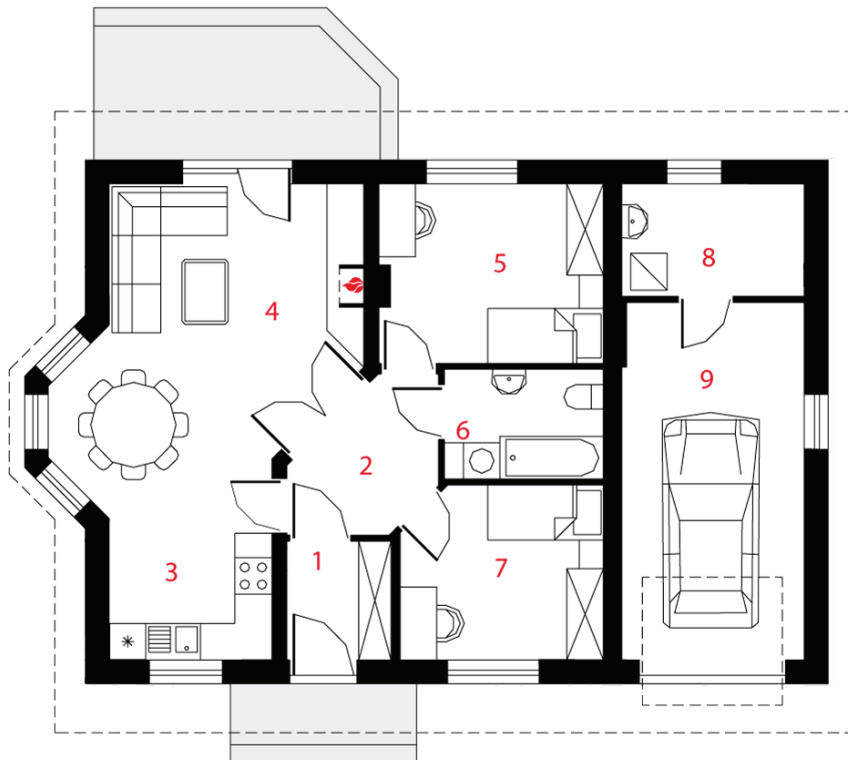
Koszty budowy (netto)  
dla projektu  
**Dom w jagodach 2**

**Stan surowy otwarty: 93 800 zł**  
Roboty wykończeniowe: 81 100 zł  
Instalacje wewnętrzne\*: 24 500 zł  
Koszty ogółem: 199 300 zł  
Systemem gospodarczym: 162 900 zł

Koszty budowy netto opracowane na I kwartał 2012 (przyjęto minimalne stawki robocizny)

\* koszty instalacji doliczamy w wysokości 14% do wartości robót budowlanych i 12% w przypadku domów z podpiwniczeniem

Pobierz zestawienie materiałów i dane do kalkulacji z [www.archon.pl](http://www.archon.pl)



PARTER

### Opis pomieszczeń:

PARTER (m <sup>2</sup> )	85,3
1. Wiatrołap	3,4
2. Hol	5,2
3. Kuchnia	7,3
4. Salon	21,7
5. Pokój	10,9
6. Łazienka	4,5
7. Pokój	9,3
8. Kotłownia	5,5
9. Garaż	17,5

Zobacz dostępne wersje projektu na [www.archon.pl](http://www.archon.pl)

Pakiety i Projekty dodatkowych instalacji:

