



# Dom w prymulkach

PEŁNOBRANŻOWE ODBICIE LUSTRZANE

## 121,60 m<sup>2</sup>

Dom jednorodzinny  
5 pokoi, kuchnia, 2 łazienki, kotłownia, garderoba

min. wymiary działki: 18,48 x 16,38 m  
po adaptacji:\* 17,48 x 16,38 m

\*Zamiana okna w łazience na parterze na pustaki szklane, zamiana okien w łazience i pokoju na poddaszu na okna dachowe.

powierzchnia użytkowa: 114,00 m<sup>2</sup>  
powierzchnia podłóg: (138,10) m<sup>2</sup>  
powierzchnia całkowita: 151,20 m<sup>2</sup>  
powierzchnia zabudowy: 87,80 m<sup>2</sup>  
powierzchnia dachu: 174,60 m<sup>2</sup>  
kubatura: 631,00 m<sup>3</sup>  
wysokość budynku: 8,57 m  
wysokość kondygnacji: 2,67 m

**archon**  
BIURO PROJEKTÓW

■ Dodatkowe informacje oraz zdjęcia z realizacji na [www.archon.pl](http://www.archon.pl)



elevacja wejściowa



elevacja boczna



elevacja boczna



elevacja ogrodowa

## Technologia i konstrukcja

**ściany zewn.:** pustak ceramiczny Porotherm 25 cm + styropian w kropki Termo Organika 14 cm + tynk; **strop:** płyta żelbetowa; **schody:** żelbetowe, zabiegowe; **ścianka kolankowa:** h=100 cm; **dach:** dwuspadowy, nachylenie 45 st., więźba drewniana, dachówka ceramiczna; **kocioł:** gazowy, możliwość zamiany na paliwo stałe po adaptacji  
Dodatkowo w projekcie informacje wyjaśniające jak zastosować rolety zewnętrzne firmy BECLEVER

Do tego projektu możesz wprowadzić zmiany, na które wyrazimy bezpłatną zgodę. Więcej na [www.archon.pl](http://www.archon.pl)



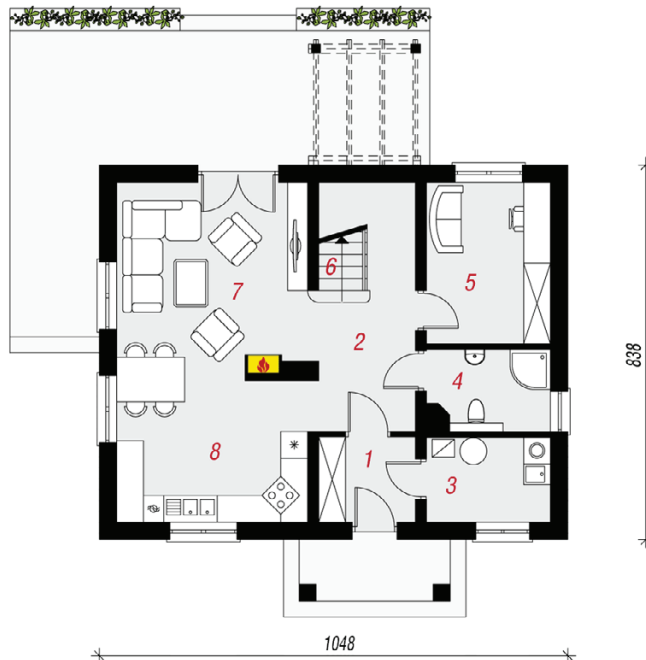
Koszty budowy (netto) dla projektu  
**Dom w prymulkach**

**Stan surowy otwarty: 108 900 zł**  
Roboty wykończeniowe: 118 300 zł  
Instalacje wewnętrzne\*: 31 800 zł  
Koszty ogółem: 259 000 zł  
Systemem gospodarczym: 212 680 zł

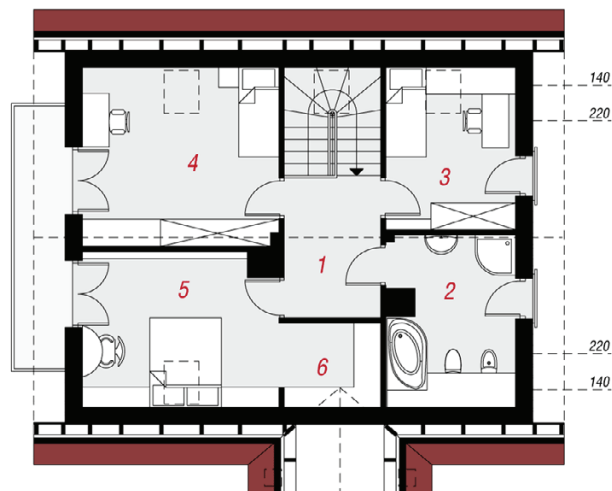
Koszty budowy netto opracowane na I kwartał 2012 (przyjęto minimalne stawki robocizny)

\* koszty instalacji doliczamy w wysokości 14% do wartości robót budowlanych i 12% w przypadku domów z podpiwniczeniem

Pobierz zestawienie materiałów i dane do kalkulacji z [www.archon.pl](http://www.archon.pl)



PARTER



PODDASZE

## Opis pomieszczeń:

**PARTER (m<sup>2</sup>) 70,5 (73,6)**

1. Wiatrołap	4,1	
2. Hol	8,6	(11,7)
3. Kotłownia	5,3	
4. Łazienka	4,8	
5. Pokój	10,0	
6. Schody	5,6	
7. Salon	18,6	
8. Kuchnia	13,5	

**PODDASZE (m<sup>2</sup>) 51,1 (64,5)**

1. Hol	6,8	(6,8)
2. Łazienka	8,4	(10,7)
3. Pokój	8,2	(10,5)
4. Pokój	14,0	(17,5)
5. Pokój	11,4	(14,9)
6. Garderoba	2,3	(4,1)

Zobacz dostępne wersje projektu na [www.archon.pl](http://www.archon.pl)

Pakiety i Projekty dodatkowych instalacji:

