



## Dom w mircie 2

127,00 m<sup>2</sup> + garaż 18,60 m<sup>2</sup>

Dom do zabudowy bliźniaczej  
5 pokoi, kuchnia, spiżarnia, łazienka, WC, kotłownia

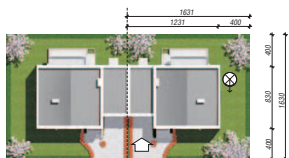
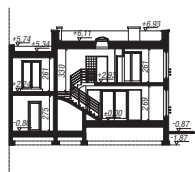
min. wymiary działki: 16,31 x 16,30 m

powierzchnia użytkowa:	119,20	m <sup>2</sup>
powierzchnia podłóg:	(145,60)	m <sup>2</sup>
powierzchnia całkowita:	186,40	m <sup>2</sup>
powierzchnia zabudowy:	96,70	m <sup>2</sup>
powierzchnia dachu:	75,60	m <sup>2</sup>
kubatura:	716,00	m <sup>3</sup>
wysokość budynku:	7,80	m
wysokość kondygnacji:	2,69	m

### Technologia i konstrukcja

**ściany zewn.:** pustak ceramiczny Porotherm 25 cm + styropian w kropki Termo Organika 14 cm + tynk; **strop:** płyta żelbetowa; **schody:** żelbetowe, zabiegowe ze spocznikiem; **dach:** płaskistropodach; **kocioł:** gazowy; **brama garażowa:** HÖRMANN

Do tego projektu możesz wprowadzić zmiany, na które wyrazimy bezpłatną zgodę. Więcej na [www.archon.pl](http://www.archon.pl)



Dodatkowe informacje oraz zdjęcia z realizacji na [www.archon.pl](http://www.archon.pl)



elevacja wejściowa



elevacja boczna



elevacja boczna



elevacja ogrodowa



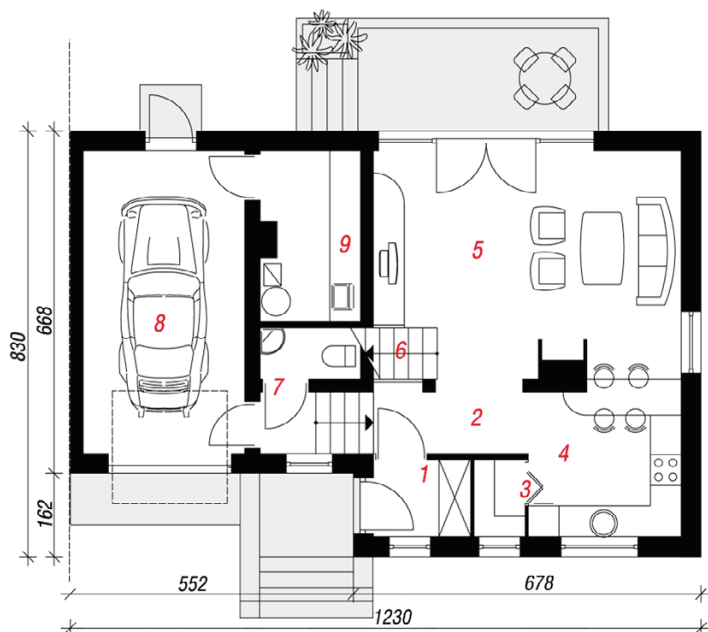
Koszty budowy (netto) dla projektu  
**Dom w mircie 2**

<b>Stan surowy otwarty:</b>	<b>132 300 zł</b>
Roboty wykończeniowe:	145 200 zł
Instalacje wewnętrzne*:	38 900 zł
Koszty ogółem:	316 500 zł
Systemem gospodarczym:	256 740 zł

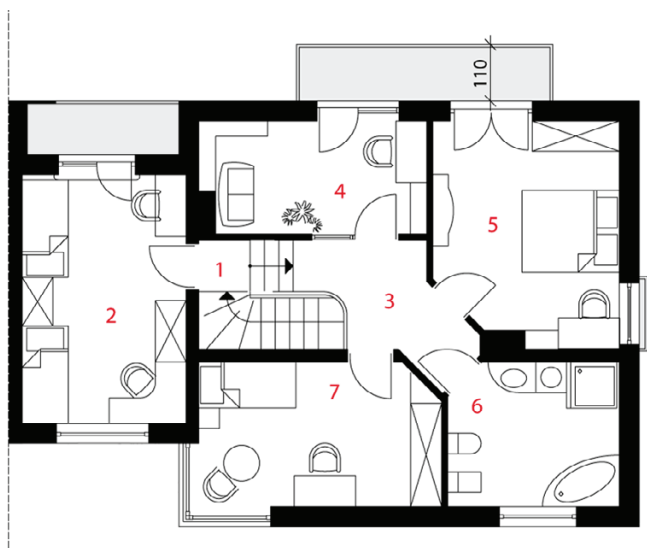
Koszty budowy netto opracowane na I kwartał 2012 (przyjęto minimalne stawki robocizny)

\* koszty instalacji doliczamy w wysokości 14% do wartości robót budowlanych i 12% w przypadku domów z podpiwniczeniem

Pobierz zestawienie materiałów i dane do kalkulacji z [www.archon.pl](http://www.archon.pl)



PARTER



PIĘTRO

### Opis pomieszczeń:

<b>PARTER (m<sup>2</sup>)</b>	<b>75,5</b>
1. Wiatrołap	2,8
2. Wiatrołap	6,7
3. Spiżarnia	1,5
4. Kuchnia	8,4
5. Salon	25,6
6. Schody	3,6
7. Toaleta	2,0
8. Garaż	18,6
9. Kotłownia	6,3

<b>PIĘTRO (m<sup>2</sup>)</b>	<b>70,1</b>
1. Schody	1,8
2. Pokój	15,5
3. Hol	6,0
4. Gabinet	9,5
5. Pokój	15,0
6. Łazienka	9,2
7. Pokój	13,1

Zobacz dostępne wersje projektu na [www.archon.pl](http://www.archon.pl)

Pakiety i Projekty dodatkowych instalacji:

