



Dom w ananaszach 2

147,00 m² + garaż 19,50 m²

Dom jednorodzinny
6 pokoi, kuchnia, 2 łazienki, kotłownia, garderoby

min. wymiary działki: 23,12 x 17,10 m
po adaptacji:* 22,12 x 16,00 m

*Likwidacja lub zamiana na pustaki szklane okien w ścianie bocznej garażu, likwidacja wykusa.

powierzchnia użytkowa: 136,70 m²
powierzchnia podłóg: (186,40) m²
powierzchnia całkowita: 197,60 m²
powierzchnia zabudowy: 119,60 m²
powierzchnia dachu: 222,50 m²
kubatura: 761,00 m³
wysokość budynku: 8,37 m
wysokość kondygnacji: 2,69 m

Technologia i konstrukcja

ściany zewn.: pustak ceramiczny Porotherm 25 cm + styropian w kropki Termo Organika 14 cm + tynk; **strop:** płyta żelbetowa; **schody:** żelbetowe, dwubiegowe; **ścianka kolankowa:** h=125 cm; **dach:** dwuspadowy, nachylenie 42 st., więźba drewniana, dachówka ceramiczna; **kocioł:** gazowy, możliwość zamiany na paliwo stałe po adaptacji; **brama garażowa:** HÖRMANN

Dodatkowo w projekcie informacje wyjaśniające jak zastosować rolety zewnętrzne firmy BECLEVER

Do tego projektu możesz wprowadzić zmiany, na które wyrazimy bezpłatną zgodę. Więcej na www.archon.pl



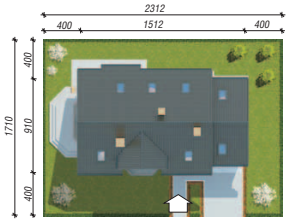
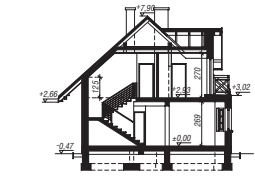
Koszty budowy (netto) dla projektu
Dom w ananaszach 2

Stan surowy otwarty: 150 052 zł
Roboty wykończeniowe: 176 148 zł
Instalacje wewnętrzne*: 45 668 zł
Koszty ogółem: 371 868 zł
Systemem gospodarczym: 260 308 zł

Kosztorys w przygotowaniu - podane stawki są kosztami szacunkowymi

* koszty instalacji doliczamy w wysokości 14% do wartości robót budowlanych i 12% w przypadku domów z podpiwniczeniem

Pobierz zestawienie materiałów i dane do kalkulacji z www.archon.pl



Dodatkowe informacje oraz zdjęcia z realizacji na www.archon.pl



elevacja wejściowa



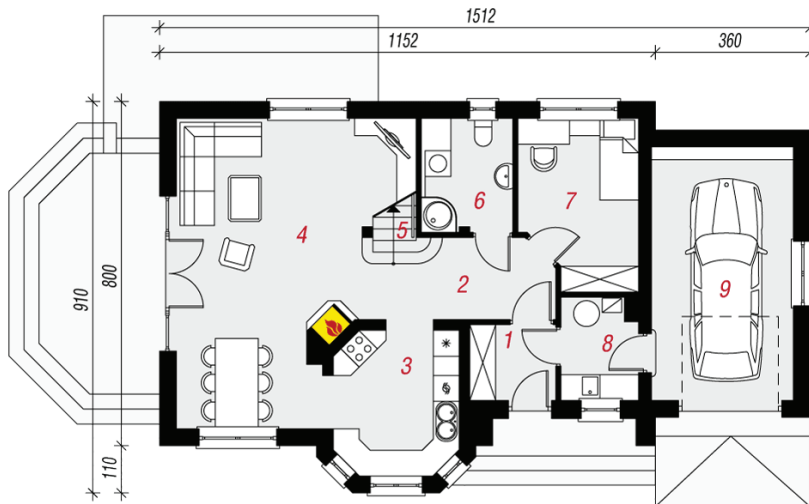
elevacja boczna



elevacja boczna



elevacja ogrodowa



PARTER

Opis pomieszczeń:

| PARTER (m ²) | 93,2 | (95,6) |
|--------------------------|------|--------|
| 1. Wiatrołap | 3,5 | |
| 2. Hol | 7,1 | |
| 3. Kuchnia | 9,4 | |
| 4. Salon | 30,2 | (32,3) |
| 5. Schody | 3,8 | |
| 6. Łazienka | 4,7 | (5,6) |
| 7. Pokój | 10,2 | |
| 8. Kotłownia | 4,1 | |
| 9. Garaż | 19,5 | |

| PODDASZE (m ²) | 73,3 | (90,8) |
|----------------------------|------|--------|
| 1. Schody | 2,6 | (2,6) |
| 2. Hol | 6,7 | (6,7) |
| 3. Pokój | 12,7 | (15,4) |
| 4. Pokój | 10,0 | (12,1) |
| 5. Pokój | 13,8 | (15,3) |
| 6. Garderoba | 3,7 | (4,7) |
| 7. Garderoba | 2,3 | (6,2) |
| 8. Pokój | 9,3 | (13,2) |
| 9. Przedpokój | 3,0 | (3,0) |
| 10. Łazienka | 7,7 | (10,2) |

Zobacz dostępne wersje projektu na www.archon.pl

Pakiety i Projekty dodatkowych instalacji:

