



# Dom w ananaszach 2

PEŁNOBRANŻOWE ODBICIE LUSTRZANE

147,00 m<sup>2</sup> + garaż 19,50 m<sup>2</sup>

Dom jednorodzinny  
6 pokoi, kuchnia, 2 łazienki, kotłownia, garderoby

min. wymiary działki: 23,12 x 17,10 m  
po adaptacji:\* 22,12 x 16,00 m

\*Likwidacja lub zamiana na pustaki szklane okien w ścianie bocznej garażu, likwidacja wykusa.

powierzchnia użytkowa: 136,70 m<sup>2</sup>  
powierzchnia podłóg: (186,40) m<sup>2</sup>  
powierzchnia całkowita: 197,60 m<sup>2</sup>  
powierzchnia zabudowy: 119,60 m<sup>2</sup>  
powierzchnia dachu: 222,50 m<sup>2</sup>  
kubatura: 761,00 m<sup>3</sup>  
wysokość budynku: 8,37 m  
wysokość kondygnacji: 2,69 m

**archon**  
BIURO PROJEKTÓW

Dodatkowe informacje oraz zdjęcia z realizacji na [www.archon.pl](http://www.archon.pl)



elevacja wejściowa



elevacja boczna



elevacja boczna



elevacja ogrodowa

## Technologia i konstrukcja

**ściany zewn.:** pustak ceramiczny Porotherm 25 cm + styropian w kropki Termo Organika 14 cm + tynk; **strop:** płyta żelbetowa; **schody:** żelbetowe, dwubiegowe; **ścianka kolankowa:** h=125 cm; **dach:** dwuspadowy, nachylenie 42 st., więźba drewniana, dachówka ceramiczna; **kocioł:** gazowy, możliwość zamiany na paliwo stałe po adaptacji; **brama garażowa:** HÖRMANN  
Dodatkowo w projekcie informacje wyjaśniające jak zastosować rolety zewnętrzne firmy BECLEVER

Do tego projektu możesz wprowadzić zmiany, na które wyrazimy bezpłatną zgodę. Więcej na [www.archon.pl](http://www.archon.pl)



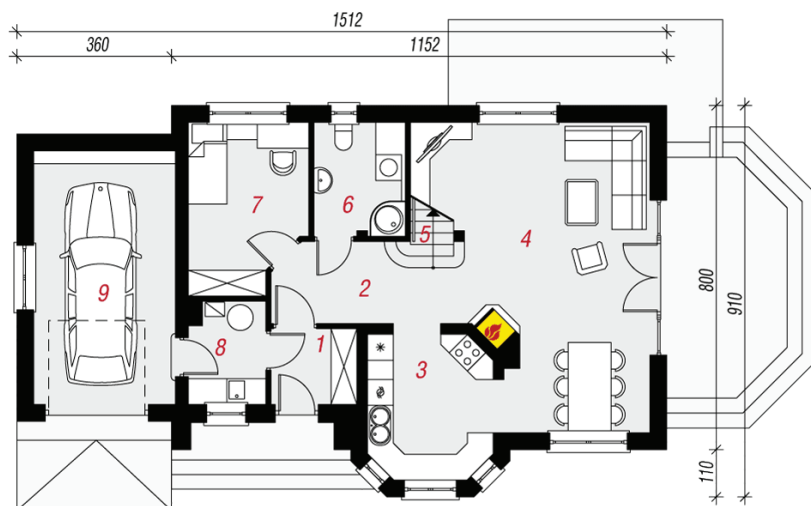
Koszty budowy (netto) dla projektu  
**Dom w ananaszach 2**

**Stan surowy otwarty: 150 052 zł**  
Roboty wykończeniowe: 176 148 zł  
Instalacje wewnętrzne\*: 45 668 zł  
Koszty ogółem: 371 868 zł  
Systemem gospodarczym: 260 308 zł

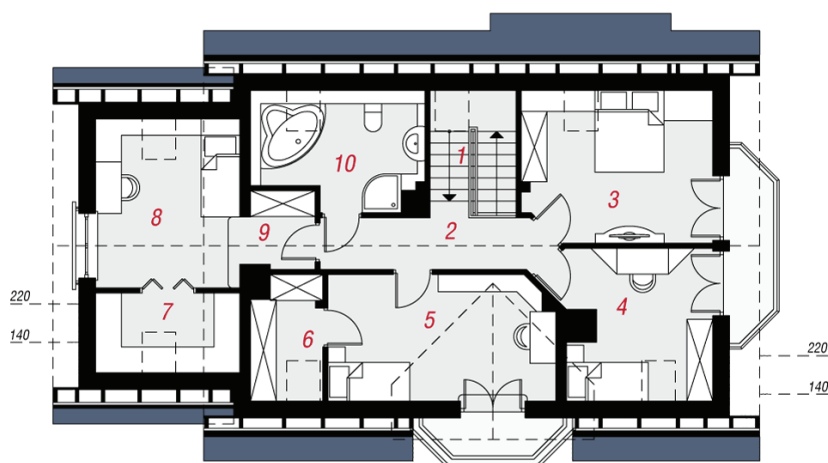
Kosztorys w przygotowaniu - podane stawki są kosztami szacunkowymi

\* koszty instalacji doliczamy w wysokości 14% do wartości robót budowlanych i 12% w przypadku domów z podpiwniczeniem

Pobierz zestawienie materiałów i dane do kalkulacji z [www.archon.pl](http://www.archon.pl)



PARTER



PODDASZE

## Opis pomieszczeń:

PARTER (m <sup>2</sup> )	93,2	(95,6)
1. Wiatrołap	3,5	
2. Hol	7,1	
3. Kuchnia	9,4	
4. Salon	30,2	(32,3)
5. Schody	3,8	
6. Łazienka	4,7	(5,6)
7. Pokój	10,2	
8. Kotłownia	4,1	
9. Garaż	19,5	

PODDASZE (m <sup>2</sup> )	73,3	(90,8)
1. Schody	2,6	(2,6)
2. Hol	6,7	(6,7)
3. Pokój	12,7	(15,4)
4. Pokój	10,0	(12,1)
5. Pokój	13,8	(15,3)
6. Garderoba	3,7	(4,7)
7. Garderoba	2,3	(6,2)
8. Pokój	9,3	(13,2)
9. Przedpokój	3,0	(3,0)
10. Łazienka	7,7	(10,2)

Zobacz dostępne wersje projektu na [www.archon.pl](http://www.archon.pl)

Pakiety i Projekty dodatkowych instalacji:

