



Dom w koniczynie 4

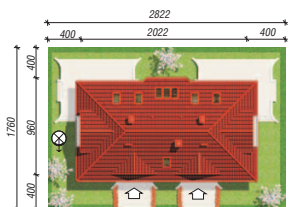
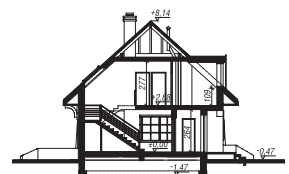
234,50 m²

Dom dwurodzinny (jednorodzinny dwulokalowy)
8 pokoi, 2 kuchnie, spiżarnia, jadalnia, 3 łazienki, WC, kotłownia, garderoby, pomieszczenie gospodarcze

min. wymiary działki: 28,22 x 17,60 m
po adaptacji:* 26,22 x 17,00 m

*Likwidacja wykuszy.

powierzchnia użytkowa: 215,70 m²
powierzchnia podłóg: (265,80) m²
powierzchnia całkowita: 288,80 m²
powierzchnia zabudowy: 166,10 m²
powierzchnia dachu: 295,40 m²
kubatura: 1076,00 m³
wysokość budynku: 8,61 m
wysokość kondygnacji: 2,64 m



Dodatkowe informacje oraz zdjęcia z realizacji na www.archon.pl



elevacja wejściowa

elevacja boczna

elevacja boczna

elevacja ogrodowa

Technologia i konstrukcja

ściany zewn.: pustak ceramiczny Porotherm 25 cm + styropian w kropki Termo Organika 14 cm + tynk; **strop:** płyta żelbetowa; **schody:** żelbetowe, dwubiegowe; **ścianka kolankowa:** h=109 cm; **dach:** czterospadowy, nachylenie 42 st., więźba drewniana, dachówka ceramiczna; **kocioł:** gazowy, możliwość zamiany na paliwo stałe po adaptacji

Do tego projektu możesz wprowadzić zmiany, na które wyrazimy bezpłatną zgodę. Więcej na www.archon.pl



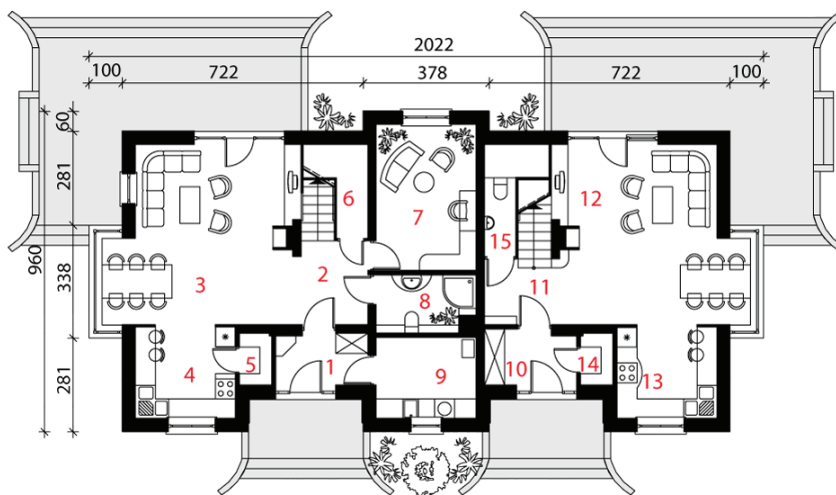
Koszty budowy (netto) dla projektu
Dom w koniczynie 4

Stan surowy otwarty: 188 500 zł
Roboty wykończeniowe: 227 600 zł
Instalacje wewnętrzne*: 58 300 zł
Koszty ogółem: 474 400 zł
Systemem gospodarczym: 386 480 zł

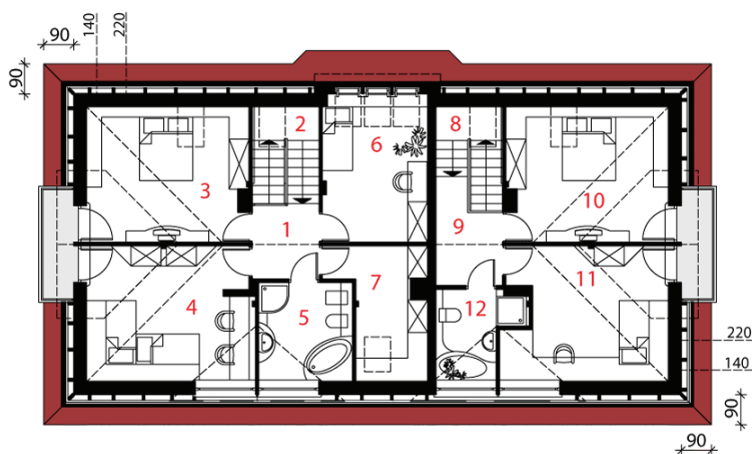
Koszty budowy netto opracowane na I kwartał 2012 (przyjęto minimalne stawki robocizny)

* koszty instalacji doliczamy w wysokości 14% do wartości robót budowlanych i 12% w przypadku domów z podpiwniczeniem

Pobierz zestawienie materiałów i dane do kalkulacji z www.archon.pl

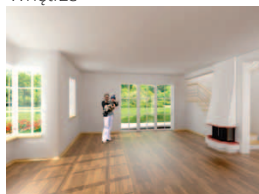


PARTER



PODDASZE

Wnętrze



Opis pomieszczeń:

PARTER (m²) 123,6 (127,8)

1. Wiatrołap	4,2
2. Hol	5,0
3. Salon	28,6
4. Kuchnia	8,4
5. Spiżarnia	1,5
6. Pom. gosp.	0,8 (3,7)
7. Gabinet	13,2
8. Łazienka	5,0
9. Kotłownia	7,3
10. Wiatrołap	4,5
11. Hol	3,7
12. Salon	28,6
13. Kuchnia	8,4
14. Spiżarnia	1,5
15. Toaleta	2,9 (4,2)

PODDASZE (m²) 110,9 (138,0)

1. Hol	4,5 (4,5)
2. Schody	5,8 (5,8)
3. Pokój	14,6 (19,5)
4. Pokój	15,6 (20,1)
5. Łazienka	6,7 (8,3)
6. Pokój	10,3 (14,5)
7. Garderoba	7,7 (9,4)
8. Schody	6,0 (6,0)
9. Hol	5,5 (5,5)
10. Pokój	14,6 (19,5)
11. Pokój	14,5 (19,0)
12. Łazienka	5,1 (5,9)

Zobacz dostępne wersje projektu na www.archon.pl

Pakiety i Projekty dodatkowych instalacji:

