



Dom w lotosach (G)

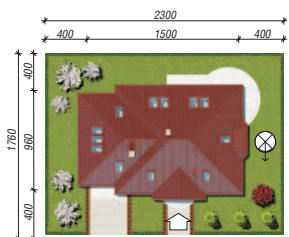
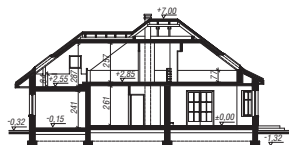
118,30 m² + garaż 20,50 m²

Dom jednorodzinny
4 pokoje, kuchnia, spiżarka, 2 łazienki, kotłownia, garderoby

min. wymiary działki: 23,00 x 17,60 m
po adaptacji:* 21,00 x 16,60 m

*Likwidacja wykuszaj, likwidacja lub zamiana na pustaki szklane okna w łazience na poddaszu i okien w garażu oraz przesunięcie okien połaciowych.

powierzchnia użytkowa: 108,00 m²
powierzchnia podłóg: (185,10) m²
powierzchnia całkowita: 161,10 m²
powierzchnia zabudowy: 120,90 m²
powierzchnia dachu: 205,20 m²
kubatura: 623,00 m³
wysokość budynku: 7,32 m
wysokość kondygnacji: 2,61 m



Dodatkowe informacje oraz zdjęcia z realizacji na www.archon.pl



elevacja wejściowa

elevacja boczna

elevacja boczna

elevacja ogrodowa

Technologia i konstrukcja

ściany zewn.: pustak ceramiczny Porotherm 25 cm + styropian w kropki Termo Organika 14 cm + tynk; **strop:** płyta żelbetowa; **schody:** drewniane, jednobiegowe; **ścianka kolankowa:** h=77 cm; **dach:** czterospadowy, nachylenie 37 st., więźba drewniana, dachówka ceramiczna; **kocioł:** gazowy, możliwość zamiany na paliwo stałe po adaptacji; **brama garażowa:** HÖRMANN

Dodatkowo w projekcie informacje wyjaśniające jak zastosować rolety zewnętrzne firmy BECLEVER

Do tego projektu możesz wprowadzić zmiany, na które wyrazimy bezpłatną zgodę. Więcej na www.archon.pl



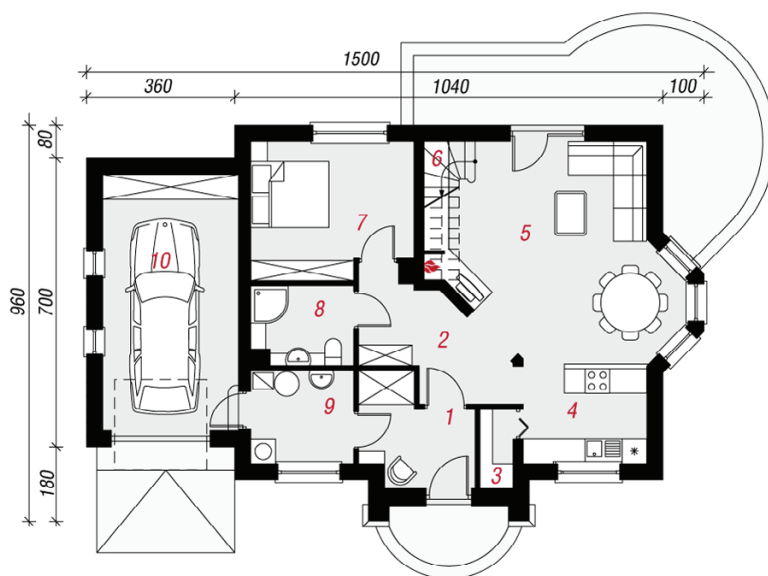
Koszty budowy (netto) dla projektu Dom w lotosach (G)

Stan surowy otwarty:	141 400 zł
Roboty wykończeniowe:	121 500 zł
Instalacje wewnętrzne*:	36 800 zł
Koszty ogółem:	299 700 zł
Systemem gospodarczym:	247 460 zł

Koszty budowy netto opracowane na I kwartał 2012 (przyjęto minimalne stawki robocizny)

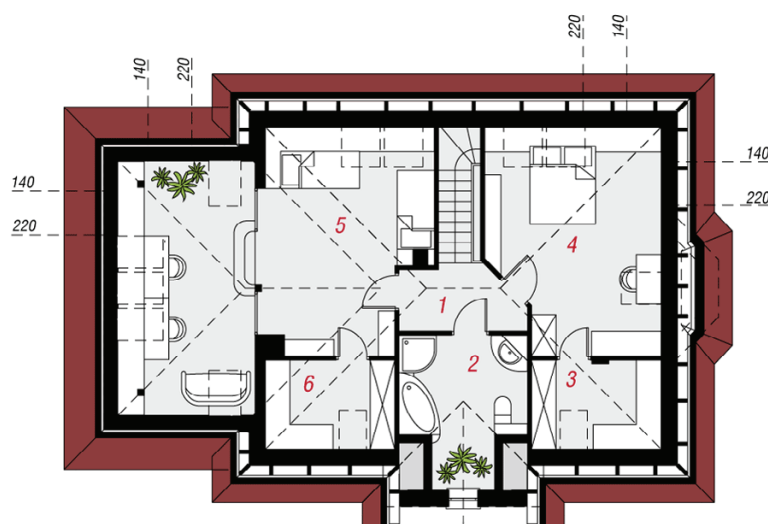
*koszty instalacji doliczamy w wysokości 14% do wartości robót budowlanych i 12% w przypadku domów z podpiwniczeniem

Pobierz zestawienie materiałów i dane do kalkulacji z www.archon.pl



PARTER

PODDASZE



Opis pomieszczeń:

PARTER (m ²)	95,8	(98,1)
1. Wiatrołap	6,3	
2. Hol	8,1	
3. Spiżarnia	1,5	
4. Kuchnia	7,3	
5. Salon	25,9	(28,2)
6. Schody	3,2	
7. Pokój	12,6	
8. Łazienka	4,7	
9. Kotłownia	5,7	
10. Garaż	20,5	
PODDASZE (m²)	43,0	(87,0)
1. Hol	4,4	
2. Łazienka	5,0	(9,6)
3. Garderoba	1,5	(4,6)
4. Pokój	10,5	(21,8)
5. Pokój	20,0	(42,0)
6. Garderoba	1,6	(4,6)

Zobacz dostępne wersje projektu na www.archon.pl

Pakiety i Projekty dodatkowych instalacji:

