



Dom w kolendrze 2 (G)

99,50 m² + garaż 18,90 m²

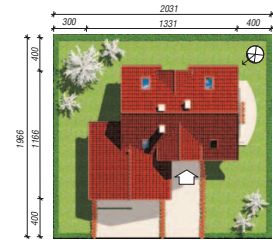
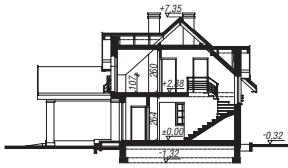
Dom jednorodzinny
4 pokoje, kuchnia, łazienka, WC, kotłownia, garderoby

min. wymiary działki: 20,31 x 19,66 m

powierzchnia użytkowa:	91,90 m ²
powierzchnia podłóg:	(129,70) m ²
powierzchnia całkowita:	140,10 m ²
powierzchnia zabudowy:	98,40 m ²
powierzchnia dachu:	189,90 m ²
kubatura:	608,00 m ³
wysokość budynku:	7,68 m
wysokość kondygnacji:	2,64 m

Technologia i konstrukcja

ściany zewn.: pustak ceramiczny Porotherm 25 cm + styropian w kropki Termo Organika 14 cm + tynk; **strop:** płyta żelbetowa; **schody:** żelbetowe, zabiegowe; **ścianka kolankowa:** h=107 cm; **dach:** dwuspadowy, nachylenie 42 i 22 st., więźba drewniana, dachówka ceramiczna; **kocioł:** gazowy, możliwość zamiany na paliwo stałe po adaptacji; **brama garażowa:** HÖRMANN



Dodatkowe informacje oraz zdjęcia z realizacji na www.archon.pl



elewacja wejściowa



elewacja boczna



elewacja boczna



elewacja ogrodowa

Do tego projektu możesz wprowadzić zmiany, na które wyrazimy bezpłatną zgodę. Więcej na www.archon.pl



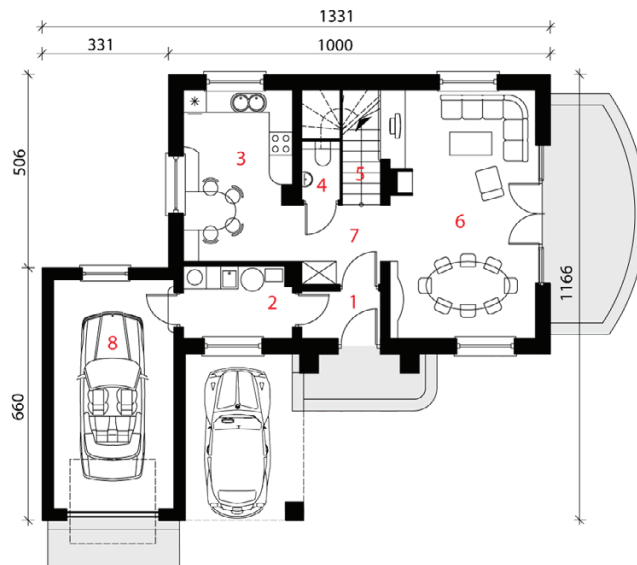
Koszty budowy (netto) dla projektu Dom w kolendrze 2 (G)

Stan surowy otwarty:	117 500 zł
Roboty wykończeniowe:	131 000 zł
Instalacje wewnętrzne*:	34 800 zł
Koszty ogółem:	283 300 zł
Systemem gospodarczym:	230 740 zł

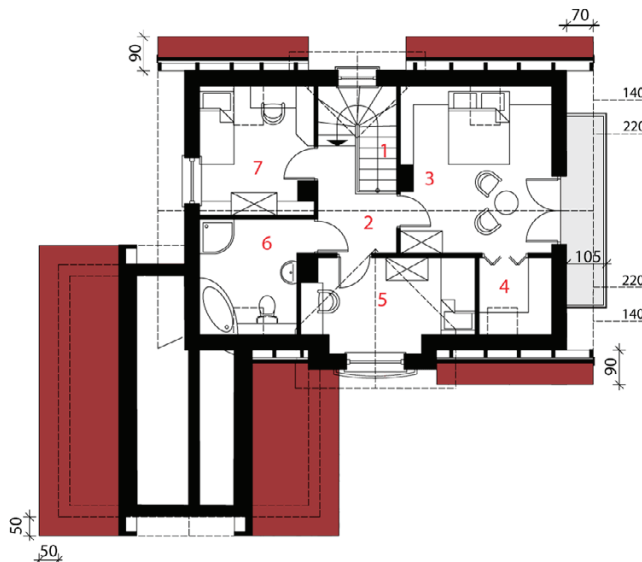
Koszty budowy netto opracowane na I kwartał 2012 (przyjęto minimalne stawki robocizny)

* koszty instalacji doliczamy w wysokości 14% do wartości robót budowlanych i 12% w przypadku domów z podpiwniczeniem

Pobierz zestawienie materiałów i dane do kalkulacji z www.archon.pl



PARTER



PODDASZE

Opis pomieszczeń:

PARTER (m²) 74,3

1. Wiatrołap	2,6
2. Kotłownia	5,3
3. Kuchnia	12,9
4. Toaleta	1,6
5. Schody	3,0
6. Salon	25,3
7. Hol	4,7
8. Garaż	18,9

PODDASZE (m²) 44,1 (55,4)

1. Schody	1,7	(1,7)
2. Hol	4,5	(4,5)
3. Pokój	13,9	(17,1)
4. Garderoba	2,3	(3,9)
5. Pokój	8,1	(10,2)
6. Łazienka	6,1	(8,1)
7. Pokój	7,5	(9,9)

Zobacz dostępne wersje projektu na www.archon.pl

Pakiety i Projekty dodatkowych instalacji:

