

Dodatkowe informacje oraz zdjęcia z realizacji na www.archon.pl



elevacja wejściowa



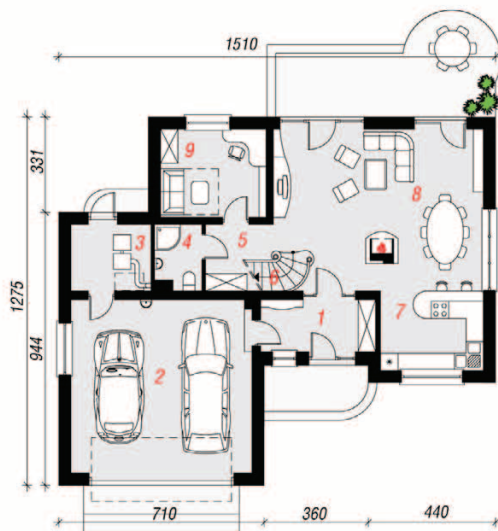
elevacja boczna



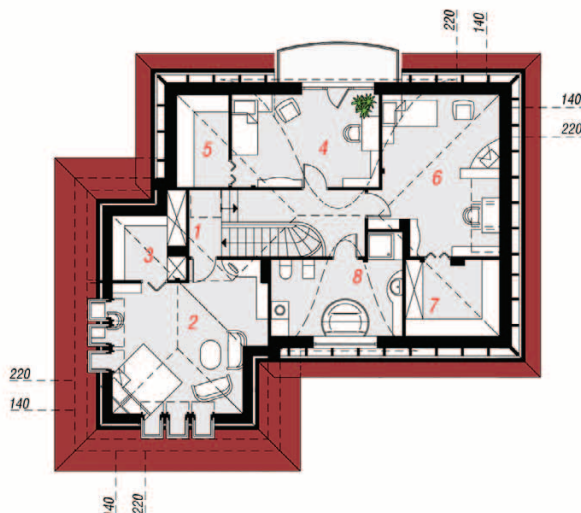
elevacja boczna



elevacja ogrodowa



PARTER



PODDASZE

Stylizacja nowoczesna



Dom w arbuzach

160,80 m² + garaż 37,50 m²

Dom jednorodzinny
5 pokoi, kuchnia, jadalnia, 2 łazienki, kotłownia, garderoby

min. wymiary działki: 23,10 x 20,75 m
po adaptacji:* 22,10 x 20,75 m

*Ikwidacja lub zamiana na pustaki szklane okna w garażu oraz przesunięcie okien połaciowych.

powierzchnia użytkowa: 144,90 m²
powierzchnia podłóg: (247,50) m²
powierzchnia całkowita: 264,50 m²
powierzchnia zabudowy: 153,90 m²
powierzchnia dachu: 311,20 m²
kubatura: 848,00 m³
wysokość budynku: 8,01 m
wysokość kondygnacji: 2,59 m

Technologia i konstrukcja

ściany zewn.: pustak ceramiczny Porotherm 30 cm + styroplan w kropki Termo Organika 12 cm + tynk; **strop:** gęstożebrowy Akerman 12 cm; **schody:** żelbetowe, dwubiegowe; **ścianka kolankowa:** h=105 cm; **dach:** czterospadowy, nachylenie 38 st., więźba drewniana, dachówka ceramiczna; **kocioł:** na paliwo stałe + alternatywnie gazowy; **brama garażowa:** HÖRMANN



Koszty budowy (netto) dla projektu
Dom w arbuzach

Stan surowy otwarty:	178 600 zł
Roboty wykończeniowe:	170 000 zł
Instalacje wewnętrzne*:	48 800 zł
Koszty ogółem:	397 400 zł
Systemem gospodarczym:	327 880 zł

Koszty budowy netto opracowane na I kwartał 2012 (przyjęto minimalne stawki robocizny)

* koszty instalacji doliczamy w wysokości 14% do wartości robót budowlanych i 12% w przypadku domów z podpiwniczeniem

Pobierz zestawienie materiałów i dane do kalkulacji z www.archon.pl

Opis pomieszczeń:

PARTER (m ²)	121,4 (125,0)
1. Wiatrołap	7,1
2. Garaż	37,5
3. Kotłownia	6,4
4. Łazienka	3,5
5. Hol	9,5 (13,1)
6. Schody	3,7
7. Kuchnia	9,8
8. Salon	32,8
9. Pokój	11,1

PODDASZE (m²) 76,9 (122,5)

1. Hol i schody	9,9 (9,9)
2. Pokój	17,3 (35,8)
3. Garderoba	3,2 (10,4)
4. Pokój	14,7 (16,4)
5. Garderoba	2,2 (5,8)
6. Pokój	14,6 (22,4)
7. Garderoba	4,1 (8,6)
8. Łazienka	10,9 (13,2)

Zobacz dostępne wersje projektu na www.archon.pl

Pakiety i Projekty dodatkowych instalacji:

