



**archon**  
B I U R O P R O J E K T Ó W

Dodatkowe informacje oraz zdjęcia z realizacji na [www.archon.pl](http://www.archon.pl)



elevacja wejściowa



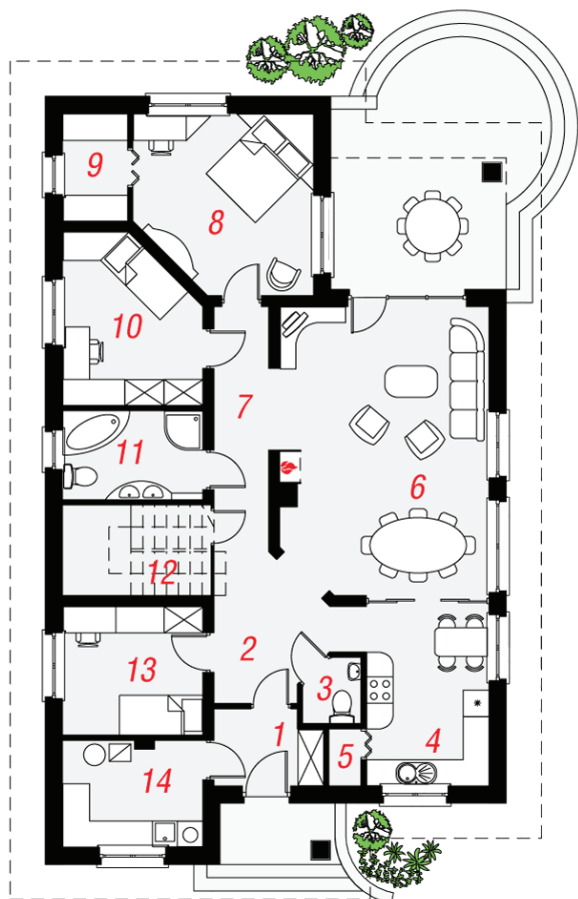
elevacja boczna



elevacja boczna



elevacja ogrodowa



PARTER

## Dom w imbirze

PEŁNOBRANŻOWE ODBICIE LUSTRZANE

### 125,40 m<sup>2</sup>

Dom jednorodzinny  
4 pokoje, kuchnia, spiżarka, łazienka, WC,  
kotłownia, garderoby, pomieszczenie  
gospodarcze

min. wymiary działki: 18,50 x 25,50 m

powierzchnia użytkowa:	106,10	m <sup>2</sup>
powierzchnia podłóg:	(125,40)	m <sup>2</sup>
powierzchnia całkowita:	157,00	m <sup>2</sup>
powierzchnia zabudowy:	172,20	m <sup>2</sup>
powierzchnia dachu:	253,90	m <sup>2</sup>
kubatura:	892,00	m <sup>3</sup>
wysokość budynku:	7,07	m
wysokość kondygnacji:	2,70	m

### Technologia i konstrukcja

**ściany zewn.:** pustak ceramiczny Porotherm 25 cm + styropian w kropki Termo Organika 14 cm + tynk;  
**strop:** płyta żelbetowa; **ścianka kolankowa:** h=57 cm; **dach:** czterospadowy, nachylenie 30 st., więźba drewniana, dachówka ceramiczna; **kocioł:** gazowy, możliwość zamiany na paliwo stałe po adaptacji



Koszty budowy (netto)  
dla projektu  
**Dom w imbirze**

<b>Stan surowy otwarty:</b>	<b>152 200 zł</b>
Roboty wykończeniowe:	124 200 zł
Instalacje wewnętrzne*:	38 700 zł
Koszty ogółem:	315 100 zł
Systemem gospodarczym:	259 180 zł

Koszty budowy netto opracowane na I kwartał 2012  
(przyjęto minimalne stawki robocizny)

\* koszty instalacji doliczamy w wysokości 14% do wartości robót budowlanych i 12% w przypadku domów z podpiwniczeniem

Pobierz zestawienie materiałów  
i dane do kalkulacji z [www.archon.pl](http://www.archon.pl)

### Opis pomieszczeń:

PARTER (m <sup>2</sup> )	125,4
1. Wiatrołap	4,1
2. Hol	8,4
3. Toaleta	1,8
4. Kuchnia	11,5
5. Spiżarnia	1,0
6. Salon	30,6
7. Korytarz	7,0
8. Pokój	15,6
9. Garderoba	3,6
10. Pokój	11,2
11. Łazienka	6,5
12. Pom. gosp.	7,0
13. Pokój	9,4
14. Kotłownia	7,7

Zobacz dostępne wersje projektu  
na [www.archon.pl](http://www.archon.pl)

Pakiety i Projekty dodatkowych instalacji:

