



Dom w werbenach (G2P)

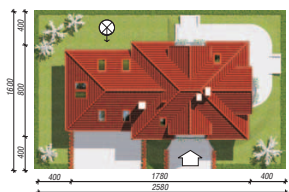
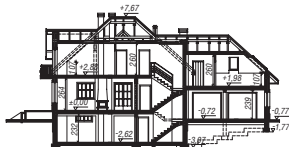
134,00 m² + garaż 38,70 m²
+ piwnica 66,40 m²

Dom jednorodzinny
7 pokoi, kuchnia, 2 łazienki, kotłownia, garderoby, pomieszczenie gospodarcze

min. wymiary działki: 25,80 x 16,00 m
po adaptacji:* 24,80 x 16,00 m

*Likwidacja lub zamiana na pustaki szklane okna w garażu, zmiana lokalizacji okien dachowych nad garażem.

powierzchnia użytkowa: 126,80 m²
powierzchnia podłóg: (270,70) m²
powierzchnia całkowita: 346,10 m²
powierzchnia zabudowy: 132,50 m²
powierzchnia dachu: 238,60 m²
kubatura: 925,00 m³
wysokość budynku: 8,44 m
wysokość kondygnacji: 2,64 m



archon
BIURO PROJEKTÓW

Dodatkowe informacje oraz zdjęcia z realizacji na www.archon.pl



elevacja wejściowa



elevacja boczna



elevacja boczna



elevacja ogrodowa

Technologia i konstrukcja

ściany zewn.: pustak ceramiczny Porotherm 25 cm + styropian w kropki Termo Organika 14 cm + tynk; **strop:** płyta żelbetowa; **schody:** żelbetowe, zabezpieczone ze spocznikiem; **ścianka kolankowa:** h=107 cm; **dach:** czterospadowy, nachylenie 42 st., więźba drewniana, dachówka ceramiczna; **kocioł:** gazowy, możliwość zamiany na paliwo stałe po adaptacji; **brama garażowa:** HÖRMANN

Do tego projektu możesz wprowadzić zmiany, na które wyrazimy bezpłatną zgodę. Więcej na www.archon.pl



Koszty budowy (netto)
dla projektu
Dom w werbenach (G2P)

Stan surowy otwarty:	212 900 zł
Roboty wykończeniowe:	201 200 zł
Instalacje wewnętrzne*:	49 700 zł
Koszty ogółem:	463 800 zł
Systemem gospodarczym:	377 400 zł

Koszty budowy netto opracowane na I kwartał 2012 (przyjęto minimalne stawki robocizny)

* koszty instalacji doliczamy w wysokości 14% do wartości robót budowlanych i 12% w przypadku domów z podpiwniczeniem

Pobierz zestawienie materiałów i dane do kalkulacji z www.archon.pl

Opis pomieszczeń:

PIWNICA (m²)	66,4	(68,5)
1. Kotłownia	8,1	
2. Pom. gosp.	5,3	
3. Pom. gosp.	35,3	
4. Pom. gosp.	8,5	
5. Korytarz	4,7	(6,8)
6. Schody	4,5	

PARTER (m²)	98,1
1. Wiatrołap	2,6
2. Kuchnia	9,2
3. Salon + Jadalnia	26,0
4. Gabinet	8,5
5. Hol	6,5
6. Łazienka	2,5
7. Garderoba	4,1
8. Garaż	38,7

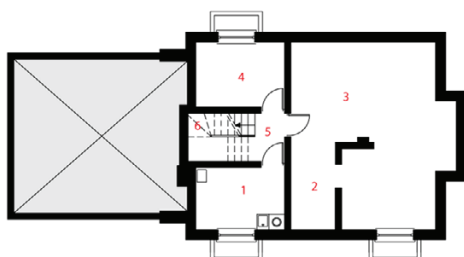
PODDASZE (m²)	74,6	(104,1)
1. Hol	5,5	(5,5)
2. Schody	4,6	(4,6)
3. Garderoba	0,5	(2,9)
4. Pokój	9,5	(11,3)
5. Pokój	11,1	(14,7)
6. Pokój	14,4	(18,3)
7. Łazienka	4,7	(8,6)
8. Garderoba	2,6	(4,7)
9. Pok.rekreacyjny	7,6	(9,8)
10. Pokój	14,1	(23,7)

Zobacz dostępne wersje projektu na www.archon.pl

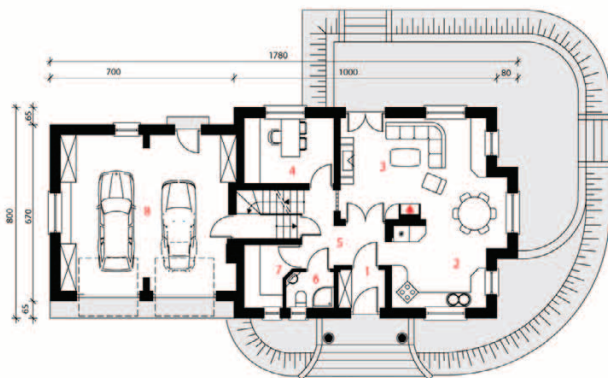
Pakiety i Projekty dodatkowych instalacji:



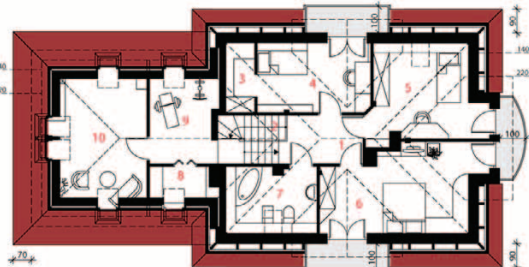
PIWNICA



PARTER



PODDASZE



Wnętrze

