



Dom w perlówce

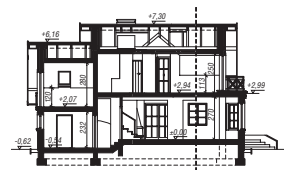
103,20 m² + garaż 18,00 m²

Dom jednorodzinny
4 pokoje, kuchnia, 2 łazienki, kotłownia,
garderoby, pomieszczenie gospodarcze

min. wymiary działki: 21,10 x 15,40 m
po adaptacji:* 18,90 x 15,40 m

*Likwidacja wykusza, likwidacja lub zamiana na pustaki
szklane okien w ścianie bocznej garażu.

powierzchnia użytkowa: 93,30 m²
powierzchnia podłóg: (134,50) m²
powierzchnia całkowita: 148,60 m²
powierzchnia zabudowy: 88,70 m²
powierzchnia dachu: 167,10 m²
kubatura: 551,30 m³
wysokość budynku: 7,92 m
wysokość kondygnacji: 2,70 m



archon
BIURO PROJEKTÓW

Dodatkowe informacje oraz zdjęcia z realizacji na www.archon.pl

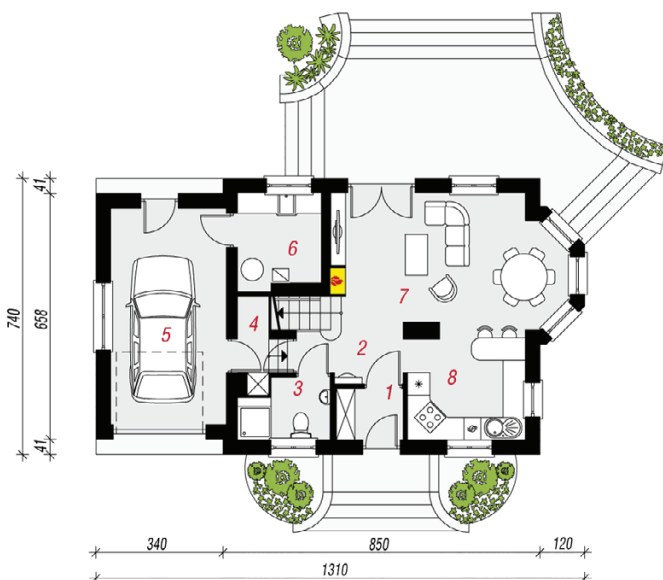


elevacja wejściowa

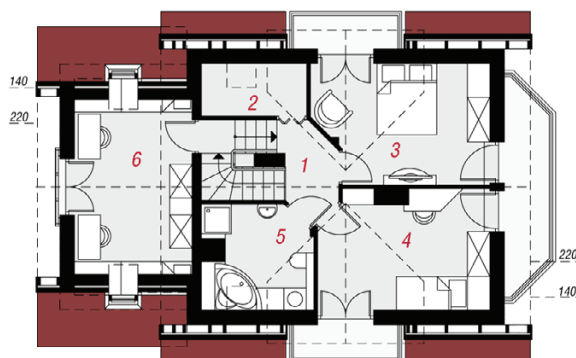
elevacja boczna

elevacja boczna

elevacja ogrodowa

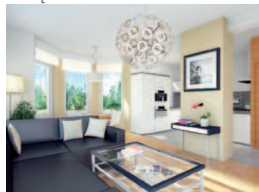


PARTER



PODDASZE

Wnętrze



Stylizacja nowoczesna



Technologia i konstrukcja

ściany zewn.: pustak ceramiczny Porotherm 25 cm + styropian w kropki Termo Organika 14 cm + tynk; **strop:** płyta żelbetowa; **schody:** żelbetowe, zabezpieczone ze spocznikiem; **ścianka kolankowa:** h=113 cm; **dach:** dwuspadowy, nachylenie 40 st., więźba drewniana, dachówka ceramiczna; **kocioł:** gazowy, możliwość zamiany na paliwo stałe po adaptacji; **brama garażowa:** HÖRMANN

Do tego projektu możesz wprowadzić zmiany, na które wyrazimy bezpłatną zgodę. Więcej na www.archon.pl



Koszty budowy (netto) dla projektu Dom w perlówce

Stan surowy otwarty:	108 273 zł
Roboty wykończeniowe:	127 103 zł
Instalacje wewnętrzne*:	32 953 zł
Koszty ogółem:	268 328 zł
Systemem gospodarczym:	187 829 zł

Kosztorys w przygotowaniu - podane stawki są kosztami szacunkowymi

* koszty instalacji doliczamy w wysokości 14% do wartości robót budowlanych i 12% w przypadku domów z podpiwniczeniem

Pobierz zestawienie materiałów i dane do kalkulacji z www.archon.pl

Opis pomieszczeń:

PARTER (m ²)	66,8	(67,2)
1. Wiatrołap	2,5	
2. Hol	4,0	
3. Łazienka	3,7	
4. Garderoba	2,3	(2,7)
5. Garaż	18,0	
6. Kotłownia	5,6	
7. Salon	22,2	
8. Kuchnia	8,5	

PODDASZE (m ²)	54,4	(67,3)
1. Hol i schody	8,1	(8,6)
2. Pom. gosp.	2,0	(4,0)
3. Pokój	12,4	(14,4)
4. Pokój	12,2	(14,2)
5. Łazienka	5,9	(7,8)
6. Pokój	13,8	(18,3)

Zobacz dostępne wersje projektu na www.archon.pl

Pakiety i Projekty dodatkowych instalacji:

