



Dom w czarnuszce

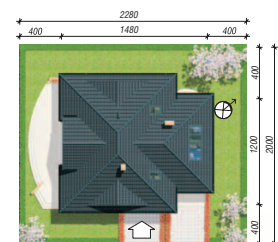
180,50 m² + garaż 21,40 m²

Dom jednorodzinny
6 pokoi, kuchnia, 2 łazienki, kotłownia, garderoby, pomieszczenie gospodarcze

min. wymiary działki: 22,80 x 20,00 m
po adaptacji:* 20,80 x 20,00 m

*likwidacja wykusza, likwidacja lub zamiana na pustaki szklane okna w garażu, przesunięcie okien połaciowych

powierzchnia użytkowa: 168,30 m²
powierzchnia podłóg: (239,80) m²
powierzchnia całkowita: 241,70 m²
powierzchnia zabudowy: 156,30 m²
powierzchnia dachu: 268,90 m²
kubatura: 937,00 m³
wysokość budynku: 8,93 m
wysokość kondygnacji: 2,69 m



Dodatkowe informacje oraz zdjęcia z realizacji na www.archon.pl



elevacja wejściowa

elevacja boczna

elevacja boczna

elevacja ogrodowa

Technologia i konstrukcja

ściany zewn.: pustak ceramiczny Porotherm 25 cm + styropian w kropki Termo Organika 14 cm + tynk; **strop:** płyta żelbetowa; **schody:** żelbetowe, zabezpieczone ze spocznikiem; **ścianka kolankowa:** h=100 cm; **dach:** czterospadowy, nachylenie 42 st., więźba drewniana, dachówka ceramiczna; **kocioł:** gazowy, możliwość zamiany na paliwo stałe po adaptacji; **brama garażowa:** HÖRMANN



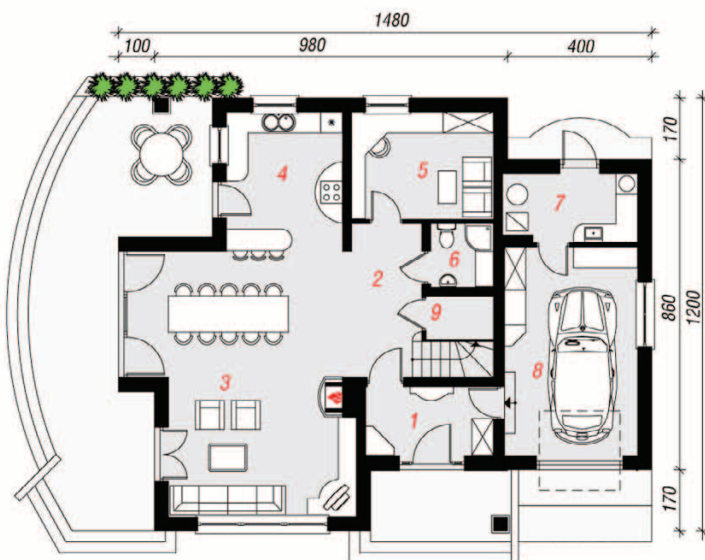
Koszty budowy (netto) dla projektu Dom w czarnuszce

Stan surowy otwarty:	177 500 zł
Roboty wykończeniowe:	174 500 zł
Instalacje wewnętrzne*:	49 300 zł
Koszty ogółem:	401 200 zł
Systemem gospodarczym:	331 200 zł

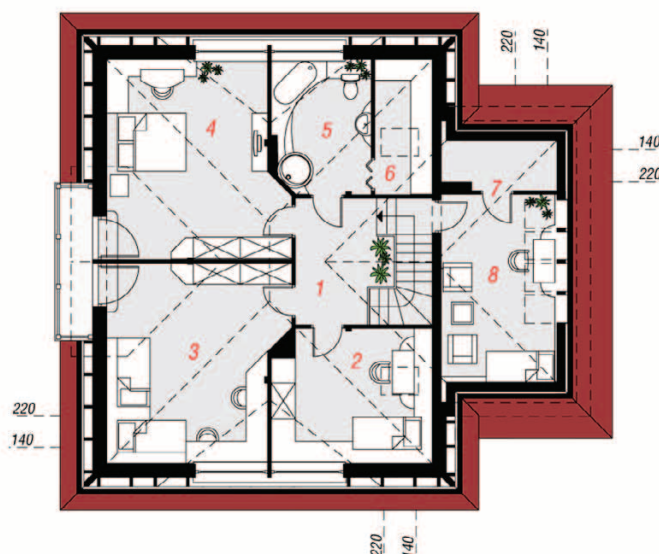
Koszty budowy netto opracowane na I kwartał 2012 (przyjęto minimalne stawki robocizny)

* koszty instalacji doliczamy w wysokości 14% do wartości robót budowlanych i 12% w przypadku domów z podpiwniczeniem

Pobierz zestawienie materiałów i dane do kalkulacji z www.archon.pl



PARTER



PODDASZE

Opis pomieszczeń:

PARTER (m ²)	117,2	(118,0)
1. Wiatrołap	6,8	
2. Hol i schody	13,3	
3. Salon	40,1	
4. Kuchnia	12,4	
5. Pokój	11,7	
6. Łazienka	3,1	
7. Kotłownia	7,0	
8. Garaż	21,4	
9. Pom. gosp.	1,4	(2,2)

PODDASZE (m ²)	84,7	(121,8)
1. Hol	8,5	(8,5)
2. Pokój	11,4	(16,2)
3. Pokój	20,8	(26,2)
4. Pokój	20,8	(26,2)
5. Łazienka	8,3	(10,0)
6. Garderoba	2,3	(6,0)
7. Garderoba	1,5	(7,0)
8. Pokój	11,1	(21,7)

Zobacz dostępne wersje projektu na www.archon.pl

Pakiety i Projekty dodatkowych instalacji:

