



archon
B I U R O P R O J E K T O W

Dodatkowe informacje oraz zdjęcia z realizacji na www.archon.pl



elewacja wejściowa



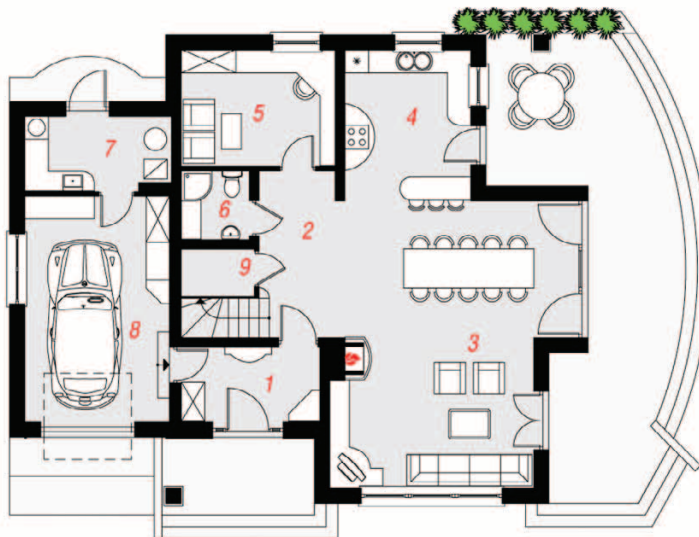
elewacja boczna



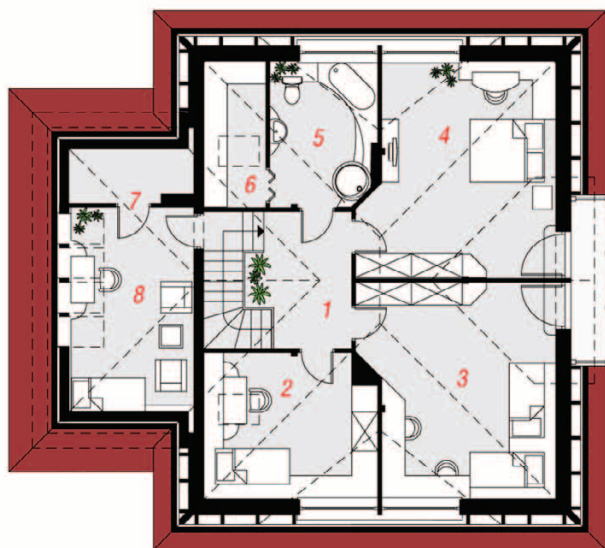
elewacja boczna



elewacja ogrodowa



PARTER



PODDASZE

Dom w czarnuszcze

PEŁNOBRANŻOWE ODBICIE LUSTRZANE

180,50 m² + garaż 21,40 m²

Dom jednorodzinny
6 pokoi, kuchnia, 2 łazienki, kotłownia, garderoby, pomieszczenie gospodarcze

min. wymiary działki: 22,80 x 20,00 m
po adaptacji*: 20,80 x 20,00 m

*likwidacja wykusza, likwidacja lub zamiana na pustaki szklane okna w garażu, przesunięcie okien połączonych

powierzchnia użytkowa: 168,30 m²
powierzchnia podłóg: (239,80) m²
powierzchnia całkowita: 241,70 m²
powierzchnia zabudowy: 156,30 m²
powierzchnia dachu: 268,90 m²
kubatura: 937,00 m³
wysokość budynku: 8,93 m
wysokość kondygnacji: 2,69 m

Technologia i konstrukcja

ściany zewn.: pustak ceramiczny Porotherm 25 cm + styropian w kropki Termo Organika 14 cm + tynk; **strop:** płyta żelbetowa; **schody:** żelbetowe, zabezpieczone ze spocznikiem; **ścianka kolankowa:** h=100 cm; **dach:** czterospadowy, nachylenie 42 st., więźba drewniana, dachówka ceramiczna; **kocioł:** gazowy, możliwość zamiany na paliwo stałe po adaptacji; **brama garażowa:** HÖRMANN



Koszty budowy (netto) dla projektu
Dom w czarnuszcze

Stan surowy otwarty:	177 500 zł
Roboty wykończeniowe:	174 500 zł
Instalacje wewnętrzne*:	49 300 zł
Koszty ogółem:	401 200 zł
Systemem gospodarczym:	331 200 zł

Koszty budowy netto opracowane na I kwartał 2012 (przyjęto minimalne stawki robocizny)

* koszty instalacji doliczamy w wysokości 14% do wartości robót budowlanych i 12% w przypadku domów z podpiwniczeniem

Pobierz zestawienie materiałów i dane do kalkulacji z www.archon.pl

Opis pomieszczeń:

PARTER (m ²)	117,2	(118,0)
1. Wiatrołap	6,8	
2. Hol i schody	13,3	
3. Salon	40,1	
4. Kuchnia	12,4	
5. Pokój	11,7	
6. Łazienka	3,1	
7. Kotłownia	7,0	
8. Garaż	21,4	
9. Pom. gosp.	1,4	(2,2)

PODDASZE (m ²)	84,7	(121,8)
1. Hol	8,5	(8,5)
2. Pokój	11,4	(16,2)
3. Pokój	20,8	(26,2)
4. Pokój	20,8	(26,2)
5. Łazienka	8,3	(10,0)
6. Garderoba	2,3	(6,0)
7. Garderoba	1,5	(7,0)
8. Pokój	11,1	(21,7)

Zobacz dostępne wersje projektu na www.archon.pl

Pakiety i Projekty dodatkowych instalacji:

