



Dom w peoniach

PEŁNOBRANŻOWE ODBICIE LUSTRZANE

173,30 m²

Dom jednorodzinny
5 pokoi, kuchnia, 2 łazienki, kotłownia, garderoby

min. wymiary działki: 19,40 x 19,42 m
po adaptacji:* 19,40 x 18,50 m

*Zmniejszenie zadaszenia nad tarasami.

powierzchnia użytkowa: 159,80 m²
powierzchnia podłóg: (186,60) m²
powierzchnia całkowita: 213,70 m²
powierzchnia zabudowy: 119,70 m²
powierzchnia dachu: 254,30 m²
kubatura: 803,00 m³
wysokość budynku: 8,86 m
wysokość kondygnacji: 2,68 m

Technologia i konstrukcja

ściany zewn.: pustak ceramiczny MAX 29 cm + styropian w kropki Termo Organika 11 cm + tynk; **strop:** płyta żelbetowa; **schody:** żelbetowe, dwubiegowe; **ścianka kolankowa:** h=86 cm; **dach:** dwuspadowy, nachylenie 42 st., więźba drewniana, dachówka ceramiczna; **kocioł:** gazowy, możliwość zamiany na paliwo stałe po adaptacji

Do tego projektu możesz wprowadzić zmiany, na które wyrazimy bezpłatną zgodę. Więcej na www.archon.pl

Dodatkowe informacje oraz zdjęcia z realizacji na www.archon.pl



elevacja wejściowa



elevacja boczna



elevacja boczna



elevacja ogrodowa



Koszty budowy (netto) dla projektu
Dom w peoniach

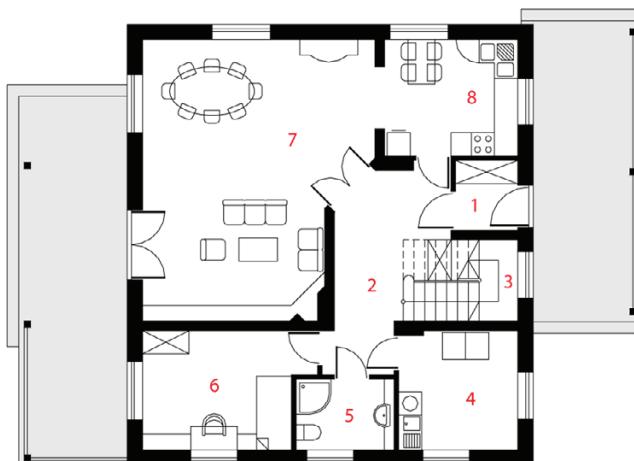
Stan surowy otwarty: 131 500 zł
Roboty wykończeniowe: 153 100 zł
Instalacje wewnętrzne*: 39 800 zł
Koszty ogółem: 324 300 zł
Systemem gospodarczym: 258 460 zł

Koszty budowy netto opracowane na I kwartał 2012 (przyjęto minimalne stawki robocizny)

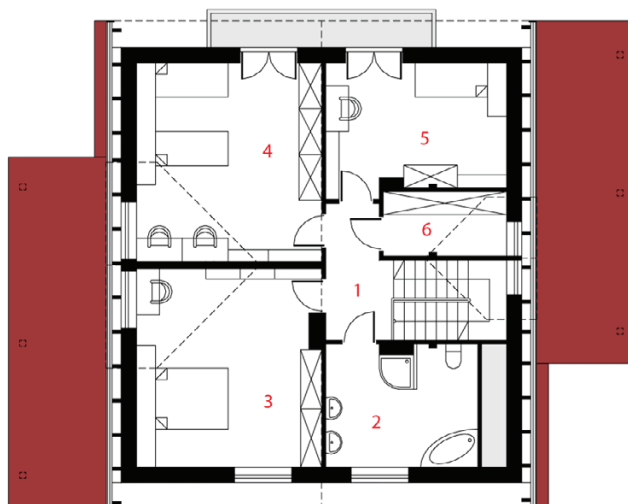
* koszty instalacji doliczamy w wysokości 14% do wartości robót budowlanych i 12% w przypadku domów z podpiwniczeniem

Pobierz zestawienie materiałów i dane do kalkulacji z www.archon.pl

PARTER



PODDASZE



Opis pomieszczeń:

PARTER (m ²)	96,2	
1. Wiatrołap	2,9	(5,8)
2. Hol	11,3	
3. Schody	6,2	
4. Kotłownia	9,4	
5. Łazienka	4,6	
6. Pokój	12,6	
7. Salon	38,9	
8. Kuchnia	10,3	

PODDASZE (m ²)	77,1	(90,4)
1. Hol	5,8	(5,8)
2. Łazienka	11,4	(12,6)
3. Pokój	21,5	(25,2)
4. Pokój	21,9	(25,5)
5. Pokój	12,4	(15,8)
6. Garderoba	4,1	(5,5)

Stylizacja nowoczesna



Pakiety i Projekty dodatkowych instalacji:

