



Dom pod dębami 2 (G2P)

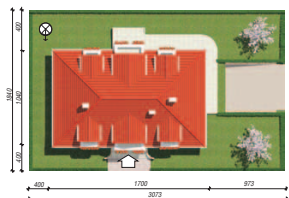
248,10 m² + piwnica 135,10 m²

Dom jednorodzinny
8 pokoi, kuchnia, spiżarnia, jadalnia, 2 łazienki, WC, kotłownia, pralnia, garderoby, pomieszczenie gospodarcze

min. wymiary działki: 30,73 x 18,40 m
po adaptacji*: 25,00 x 18,40 m

*nie uwzględniając wjazdu do garażu.

powierzchnia użytkowa: 243,20 m²
powierzchnia podłóg: (393,10) m²
powierzchnia całkowita: 459,70 m²
powierzchnia zabudowy: 171,20 m²
powierzchnia dachu: 309,90 m²
kubatura: 1353,00 m³
wysokość budynku: 9,38 m
wysokość kondygnacji: 2,83 m



Dodatkowe informacje oraz zdjęcia z realizacji na www.archon.pl



elevacja wejściowa

elevacja boczna

elevacja boczna

elevacja ogrodowa

Technologia i konstrukcja

ściany zewn.: pustak ceramiczny MAX 29 cm + styropian w kropki Termo Organika 11 cm + tynk; **strop:** płyta żelbetowa; **schody:** żelbetowe, dwubiegowe; **ścianka kolankowa:** h=139 cm; **dach:** czterospadowy, nachylenie 45 st., więźba drewniana wsparta na konstrukcji żelbetowej, dachówka ceramiczna; **kocioł:** gazowy, możliwość zamiany na paliwo stałe po adaptacji; **brama garażowa:** HÖRMANN

Do tego projektu możesz wprowadzić zmiany, na które wyrazimy bezpłatną zgodę. Więcej na www.archon.pl



Koszty budowy (netto)

dla projektu

Dom pod dębami 2 (G2P)

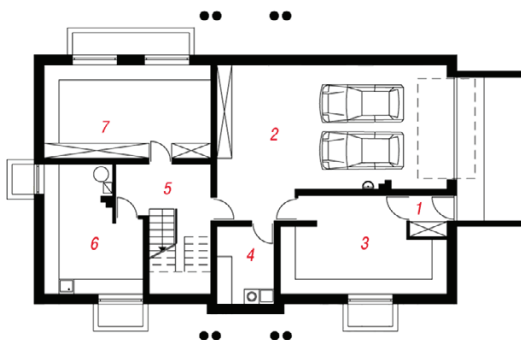
Stan surowy otwarty:	358 900 zł
Roboty wykończeniowe:	300 900 zł
Instalacje wewnętrzne*:	79 200 zł
Koszty ogółem:	739 000 zł
Systemem gospodarczym:	585 720 zł

Koszty budowy netto opracowane na I kwartał 2012 (przyjęto minimalne stawki robocizny)

*koszty instalacji doliczamy w wysokości 14% do wartości robót budowlanych i 12% w przypadku domów z podpiwniczeniem

Pobierz zestawienie materiałów i dane do kalkulacji z www.archon.pl

PIWNICA



PARTER



PODDASZE



PIWNICA (m²) 135,1 (136,8)

1. Wiatrołap	2,5	
2. Garaż	49,8	
3. Pom. gosp.	22,4	
4. Pralnia	7,2	
5. Hol	10,4	(12,1)
6. Kotłownia	17,7	
7. Pom. gosp.	25,1	

PARTER (m²) 140,4

1. Wiatrołap	3,9
2. Hol	16,4
3. Salon	45,6
4. Jadalnia	10,8
5. Kuchnia	11,0
6. Spiżarnia	1,7
7. Toaleta	1,6
8. Gabinet	10,4
9. Pokój	14,2
10. Łazienka	7,3
11. Pokój	9,4
12. Schody	8,1

PODDASZE (m²) 107,7 (115,9)

1. Schody	7,3	(7,3)
2. Hol	22,4	(23,2)
3. Łazienka	10,0	(11,1)
4. Garderoba	3,2	(3,2)
5. Pokój	13,5	(15,6)
6. Pokój	14,8	(15,5)
7. Pokój	20,9	(23,0)
8. Pokój	15,6	(17,0)

Zobacz dostępne wersje projektu na www.archon.pl

Pakiety i Projekty dodatkowych instalacji:

