



Dom w szafranie

PEŁNOBRANŻOWE ODBICIE LUSTRZANE

135,00 m² + piwnica 63,00 m²

Dom jednorodzinny
6 pokoi, kuchnia, spiżarnia, jadalnia, 2 łazienki,
kotłownia, pomieszczenie gospodarcze

min. wymiary działki: 19,38 x 19,88 m
po adaptacji*: 18,38 x 18,78 m

*Likwidacja wykusza w jadalni, likwidacja lub zamiana na pustaki szklane okna w wiatrołapie.

powierzchnia użytkowa: 128,40 m²
powierzchnia podłóg: (216,80) m²
powierzchnia całkowita: 249,80 m²
powierzchnia zabudowy: 103,30 m²
powierzchnia dachu: 191,60 m²
kubatura: 830,00 m³
wysokość budynku: 8,64 m
wysokość kondygnacji: 2,64 m

archon
BIURO PROJEKTÓW

Dodatkowe informacje oraz zdjęcia z realizacji na www.archon.pl



elevacja wejściowa



elevacja boczna



elevacja boczna



elevacja ogrodowa

Technologia i konstrukcja

ściany zewn.: pustak ceramiczny Porotherm 25 cm + styropian w kropki Termo Organika 14 cm + tynk; **strop:** płyta żelbetonowa; **schody:** żelbetonowe, dwubiegowe; **ścianka kolankowa:** h=93 cm; **dach:** dwuspadowy, nachylenie 42 st., więźba drewniana, dachówka ceramiczna; **kocioł:** gazowy, możliwość zamiany na paliwo stałe po adaptacji

Do tego projektu możesz wprowadzić zmiany, na które wyrazimy bezpłatną zgodę. Więcej na www.archon.pl



Koszty budowy (netto)
dla projektu
Dom w szafranie

Stan surowy otwarty: 178 513 zł
Roboty wykończeniowe: 209 559 zł
Instalacje wewnętrzne*: 46 569 zł
Koszty ogółem: 434 641 zł
Systemem gospodarczym: 304 248 zł

Kosztorys w przygotowaniu - podane stawki są kosztami szacunkowymi

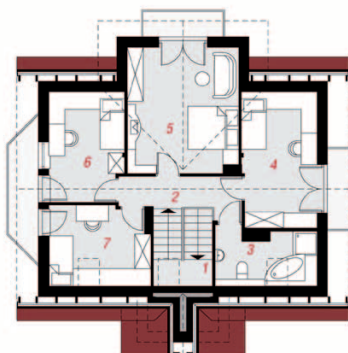
* koszty instalacji doliczamy w wysokości 14% do wartości robót budowlanych i 12% w przypadku domów z podpiwniczeniem

Pobierz zestawienie materiałów i dane do kalkulacji z www.archon.pl

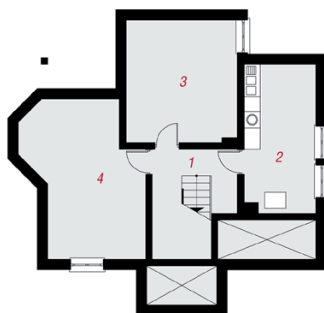
PARTER



PODDASZE



PIWNICA



Opis pomieszczeń:

PIWNICA (m²) 63,0 (67,1)

1. Schody 7,2 (11,3)
2. Kotłownia 14,6
3. Pom. gospodarcze 18,8
4. Pom. gospodarcze 22,4

PARTER (m²) 74,2

1. Wiatrołap 3,8
2. Schody 5,2
3. Pom. gospodarcze 4,2
4. Hol 6,8
5. Łazienka 3,3
6. Pokój 10,9
7. Salon 19,2
8. Kuchnia 18,4
9. Spiżarnia 1,7
10. Pom. gospodarcze 0,7

PODDASZE (m²) 60,8 (75,5)

1. Schody 6,4 (6,4)
2. Hol 5,8 (5,8)
3. Łazienka 3,9 (7,5)
4. Pokój 11,3 (14,1)
5. Pokój 17,5 (19,3)
6. Pokój 8,5 (11,3)
7. Pokój 7,4 (11,1)

Stylizacja nowoczesna

