



Dodatkowe informacje oraz zdjęcia z realizacji na [www.archon.pl](http://www.archon.pl)



elevacja wejściowa



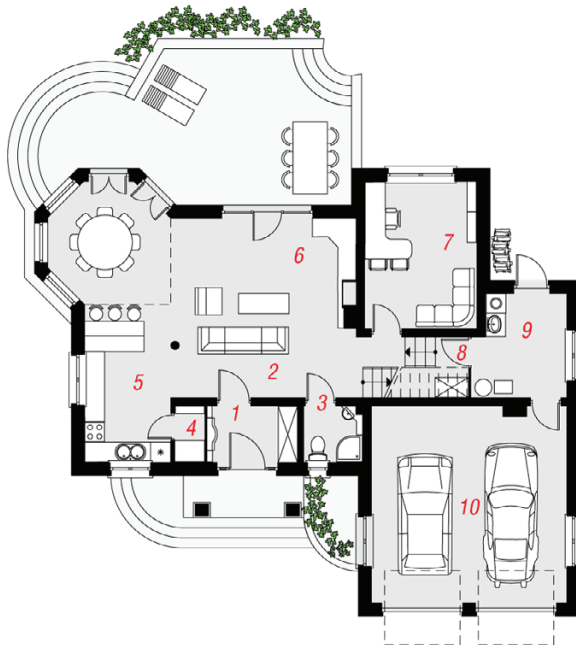
elevacja boczna



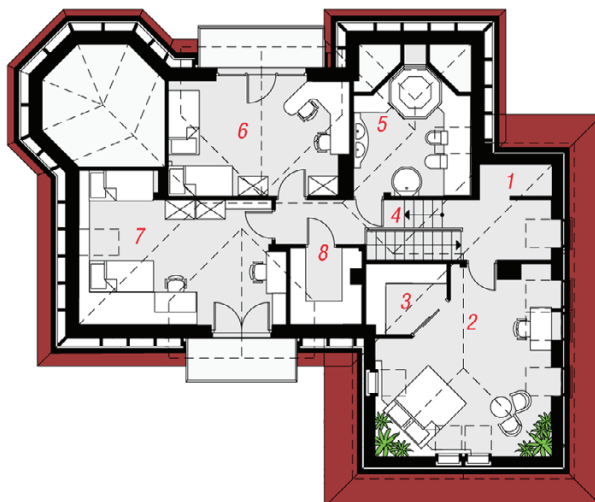
elevacja boczna



elevacja ogrodowa



PARTER



PODDASZE

## Dom w hibiskusie

PEŁNOBRANŻOWE ODBICIE LUSTRZANE

163,40 m<sup>2</sup> + garaż 33,70 m<sup>2</sup>

Dom jednorodzinny  
5 pokoi, kuchnia, spiżarnia, 2 łazienki, kotłownia, garderoby, antresola

min. wymiary działki: 24,18 x 21,29 m  
po adaptacji\*: 23,18 x 21,29 m

\*Likwidacja lub zamiana na pustaki szklane okien w garażu i kotłowni oraz przesunięcie okien połączonych.

powierzchnia użytkowa: 146,70 m<sup>2</sup>  
powierzchnia podłóg: (233,20) m<sup>2</sup>  
powierzchnia całkowita: 234,40 m<sup>2</sup>  
powierzchnia zabudowy: 153,00 m<sup>2</sup>  
powierzchnia dachu: 271,30 m<sup>2</sup>  
kubatura: 880,00 m<sup>3</sup>  
wysokość budynku: 8,09 m  
wysokość kondygnacji: 2,69 m

### Technologia i konstrukcja

**ściany zewn.:** pustak ceramiczny Porotherm 25 cm + styropian w kropki Termo Organika 14 cm + tynk; **strop:** płyta żelbetowa; **schody:** żelbetowe, dwubiegowe; **ścianka kolankowa:** h=81 cm; **dach:** czterospadowy, nachylenie 42 st., więźba drewniana, dachówka ceramiczna; **kocioł:** gazowy, możliwość zamiany na paliwo stałe po adaptacji; **brama garażowa:** HÖRMANN



Koszty budowy (netto) dla projektu  
**Dom w hibiskusie**

<b>Stan surowy otwarty:</b>	<b>183 100 zł</b>
Roboty wykończeniowe:	179 300 zł
Instalacje wewnętrzne*:	50 700 zł
Koszty ogółem:	413 100 zł
Systemem gospodarczym:	340 380 zł

Koszty budowy netto opracowane na I kwartał 2012 (przyjęto minimalne stawki robocizny)

\* koszty instalacji doliczamy w wysokości 14% do wartości robót budowlanych i 12% w przypadku domów z podpiwniczeniem

Pobierz zestawienie materiałów i dane do kalkulacji z [www.archon.pl](http://www.archon.pl)

### Opis pomieszczeń:

**PARTER (m<sup>2</sup>) 122,3 (123,1)**

1. Wiatrołap	4,5	
2. Hol	9,6	
3. Łazienka	2,9	
4. Spiżarnia	1,5	
5. Kuchnia	12,0	
6. Salon	32,7	
7. Pokój	14,5	
8. Korytarz	2,6	(3,4)
9. Kotłownia	8,3	
10. Garaż	33,7	

**PODDASZE (m<sup>2</sup>) 74,8 (110,1)**

1. Schowek	0,7	(2,9)
2. Pokój	17,1	(29,5)
3. Garderoba	3,9	(4,5)
4. Hol i schody	12,4	(14,0)
5. Łazienka	6,0	(12,3)
6. Pokój	15,6	(18,0)
7. Pokój	16,8	(24,2)
8. Garderoba	2,3	(4,7)

Pakiety i Projekty dodatkowych instalacji:

