



Dom w mircie 3

127,50 m² + garaż 17,70 m²

Dom do zabudowy bliźniaczej
5 pokoi, kuchnia, spiżarnia, łazienka, WC, kotłownia

min. wymiary działki: 16,05 x 16,30 m
po adaptacji:* 15,05 x 16,30 m

*Likwidacja okien w ścianie bocznej.

powierzchnia użytkowa: 119,70 m²
powierzchnia podłóg: (145,80) m²
powierzchnia całkowita: 186,20 m²
powierzchnia zabudowy: 94,90 m²
powierzchnia dachu: 146,80 m²
kubatura: 678,00 m³
wysokość budynku: 8,71 m
wysokość kondygnacji: 2,70 m



■ Dodatkowe informacje oraz zdjęcia z realizacji na www.archon.pl

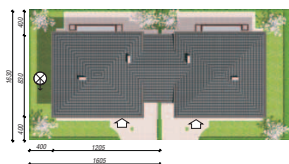
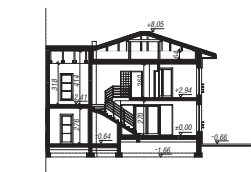


elevacja wejściowa

elevacja boczna

elevacja boczna

elevacja ogrodowa



Technologia i konstrukcja

ściany zewn.: pustak ceramiczny Porotherm 25 cm + styropian w kropki Termo Organika 14 cm + tynk; strop: płyta żelbetowa; schody: żelbetowe, zabezpieczone ze spocznikiem; dach: czterospadowy, nachylenie 18 st., więźba drewniana, blacha; kocioł: gazowy; brama garażowa: HÖRMANN

Do tego projektu możesz wprowadzić zmiany, na które wyrazimy bezpłatną zgodę. Więcej na www.archon.pl



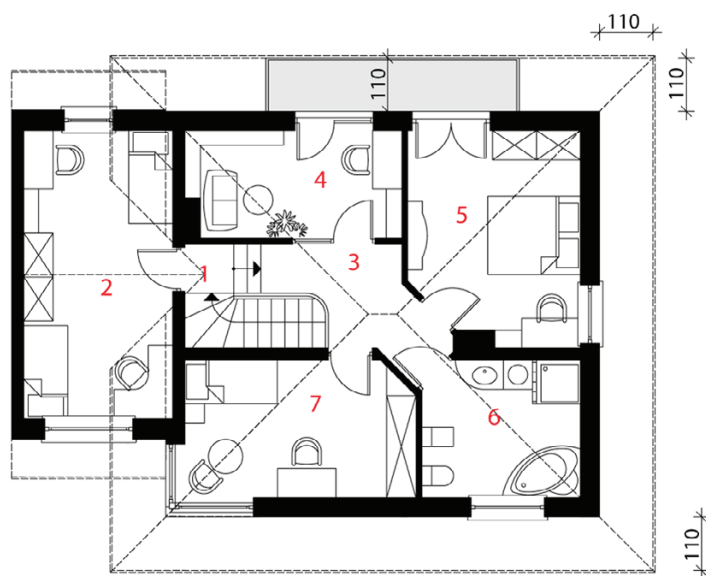
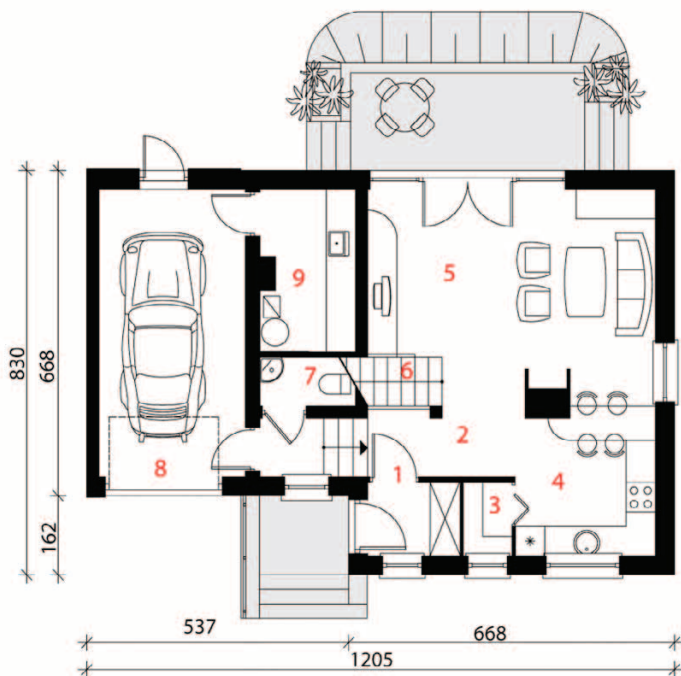
Koszty budowy (netto) dla projektu Dom w mircie 3

Stan surowy otwarty:	130 600 zł
Roboty wykończeniowe:	147 600 zł
Instalacje wewnętrzne*:	38 900 zł
Koszty ogółem:	317 100 zł
Systemem gospodarczym:	254 860 zł

Koszty budowy netto opracowane na I kwartał 2012 (przyjęto minimalne stawki robocizny)

* koszty instalacji doliczamy w wysokości 14% do wartości robót budowlanych i 12% w przypadku domów z podpiwniczeniem

Pobierz zestawienie materiałów i dane do kalkulacji z www.archon.pl



Opis pomieszczeń:

PARTER (m²)	73,2 (73,8)
1. Wiatrołap	2,8
2. Hol	6,6
3. Spiżarnia	1,5
4. Kuchnia	8,1
5. Salon	24,9
6. Schody	3,9
7. Toaleta	1,4 (2,0)
8. Garaż	17,7
9. Kotłownia	6,3
PIĘTRO (m²)	72,0
1. Schody	1,6
2. Pokój	18,0
3. Hol	6,2
4. Gabinet	9,5
5. Pokój	14,6
6. Łazienka	9,0
7. Pokój	13,1

Zobacz dostępne wersje projektu na www.archon.pl

Pakiety i Projekty dodatkowych instalacji:

