



archon
BIURO PROJEKTÓW

Dodatkowe informacje oraz zdjęcia z realizacji na www.archon.pl



elevacja wejściowa



elevacja boczna



elevacja boczna



elevacja ogrodowa

Dom na wzgórzu 2

PEŁNOBRANŻOWE ODBICIE LUSTRZANE

145,00 m²

Dom dwurodzinny (jednorodzinny dwulokalowy)
W domu zaprojektowano dwa mieszkania.
Mieszkanie o powierzchni 94,0m² składa się z 6 pokoi, kuchni, łazienki, toalety oraz schowka.
Mniejsze mieszkanie, o powierzchni 51,0m² zawiera 3 pokoje, kuchnię, łazienkę i toaletę.

min. wymiary działki: 21,48 x 16,45 m
po adaptacji*: 20,48 x 16,45 m

*Likwidacja okna w salonie oraz zmiana okna w łazience na poddaszu na pustaki szklane lub okno dachowe.

powierzchnia użytkowa: 144,00 m²
powierzchnia podłóg: (157,30) m²
powierzchnia całkowita: 187,80 m²
powierzchnia zabudowy: 104,30 m²
powierzchnia dachu: 208,00 m²
kubatura: 621,00 m³
wysokość budynku: 8,25 m
wysokość kondygnacji: 2,66 m

Technologia i konstrukcja

ściany zewn.: pustak ceramiczny Porotherm 25 cm + styropian w kropki Termo Organika 14 cm + tynk; **strop:** płyta żelbetowa; **schody:** żelbetowe, zabiegowe; **ścianka kolankowa:** h=111 cm; **dach:** dwuspadowy, nachylenie 45 st., więźba drewniana, dachówka ceramiczna; **kocioł:** gazowy

Do tego projektu możesz wprowadzić zmiany, na które wyrazimy bezpłatną zgodę. Więcej na www.archon.pl



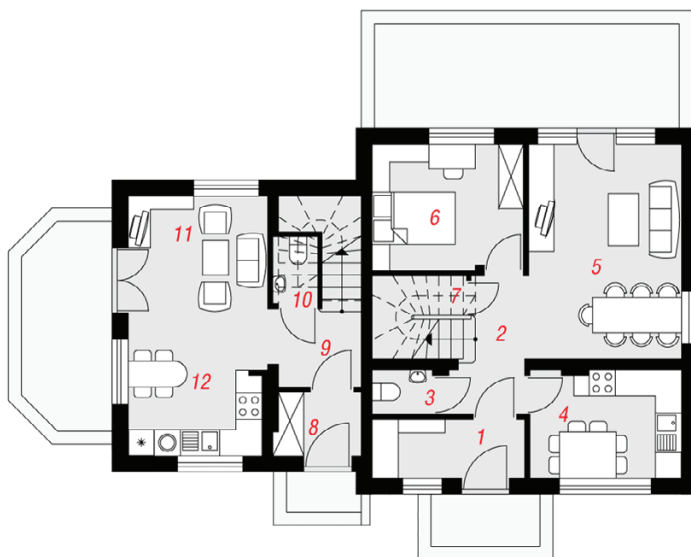
Koszty budowy (netto) dla projektu
Dom na wzgórzu 2

Stan surowy otwarty: 133 200 zł
Roboty wykończeniowe: 167 800 zł
Instalacje wewnętrzne*: 42 100 zł
Koszty ogółem: 343 100 zł
Systemem gospodarczym: 281 020 zł

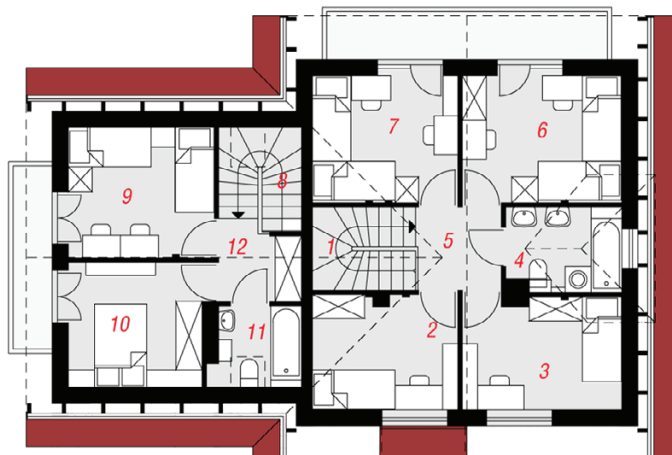
Koszty budowy netto opracowane na I kwartał 2012 (przyjęto minimalne stawki robocizny)

* koszty instalacji doliczamy w wysokości 14% do wartości robót budowlanych i 12% w przypadku domów z podpiwniczeniem

Pobierz zestawienie materiałów i dane do kalkulacji z www.archon.pl



PARTER



PODDASZE

Opis pomieszczeń:

PARTER (m ²)	73,9	(75,3)
1. Wiatrołap	4,7	
2. Hol	4,8	
3. Toaleta	1,6	
4. Kuchnia	8,6	
5. Salon	17,0	
6. Pokój	10,1	
7. Schowek	1,0	(2,0)
8. Wiatrołap	2,8	
9. Hol	3,3	
10. Toaleta	1,2	(1,6)
11. Salon	12,8	
12. Kuchnia	6,0	

PODDASZE (m ²)	71,1	(82,0)
1. Schody	4,5	(4,5)
2. Pokój	7,9	(8,7)
3. Pokój	7,8	(9,4)
4. Łazienka	5,0	(5,0)
5. Hol	3,7	(3,7)
6. Pokój	8,9	(10,7)
7. Pokój	8,4	(9,7)
8. Schody	4,3	(4,3)
9. Pokój	7,9	(10,0)
10. Pokój	7,1	(9,1)
11. Łazienka	2,4	(3,7)
12. Hol	3,2	(3,2)

Zobacz dostępne wersje projektu na www.archon.pl

Pakiety i Projekty dodatkowych instalacji:

