



Dom w awokado

PEŁNOBRANŻOWE ODBICIE LUSTRZANE

139,60 m²

Dom jednorodzinny
5 pokoi, kuchnia, spiżarnia, 2 łazienki, kotłownia, garderoby

min. wymiary działki: 20,50 x 17,80 m
po adaptacji*: 19,70 x 15,50 m

*Likwidacja lub zmiana lokalizacji okien dachowych, likwidacja wykusa, likwidacja lub zamiana na pustaki szklane okien w elewacji tylnej.

powierzchnia użytkowa: 125,80 m²
powierzchnia podłóg: (167,80) m²
powierzchnia całkowita: 165,90 m²
powierzchnia zabudowy: 111,80 m²
powierzchnia dachu: 202,30 m²
kubatura: 672,00 m³
wysokość budynku: 8,34 m
wysokość kondygnacji: 2,69 m

Dodatkowe informacje oraz zdjęcia z realizacji na www.archon.pl



elewacja wejściowa

elewacja boczna

elewacja boczna

elewacja ogrodowa

Technologia i konstrukcja

ściany zewn.: pustak ceramiczny Porotherm 25 cm + styropian w kropki Termo Organika 14 cm + tynk; **strop:** płyta żelbetowa; **schody:** żelbetowe, dwubiegowe; **ścianka kolankowa:** h=100 cm; **dach:** czterospadowy, nachylenie 42 st., więźba drewniana, dachówka ceramiczna; **kocioł:** gazowy, możliwość zamiany na paliwo stałe po adaptacji. Dodatkowo w projekcie informacje wyjaśniające jak zastosować rolety zewnętrzne firmy BECLEVER

Do tego projektu możesz wprowadzić zmiany, na które wyrazimy bezpłatną zgodę. Więcej na www.archon.pl



Koszty budowy (netto) dla projektu **Dom w awokado**

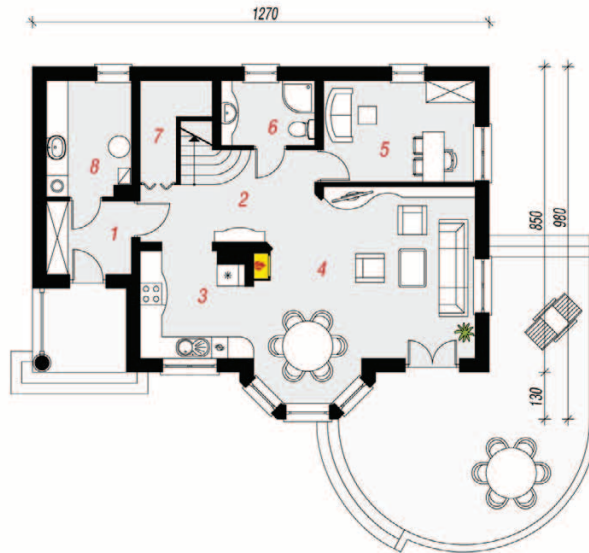
Stan surowy otwarty:	145 300 zł
Roboty wykończeniowe:	126 400 zł
Instalacje wewnętrzne*:	38 000 zł
Koszty ogółem:	309 600 zł
Systemem gospodarczym:	256 720 zł

Koszty budowy netto opracowane na I kwartał 2012 (przyjęto minimalne stawki robocizny)

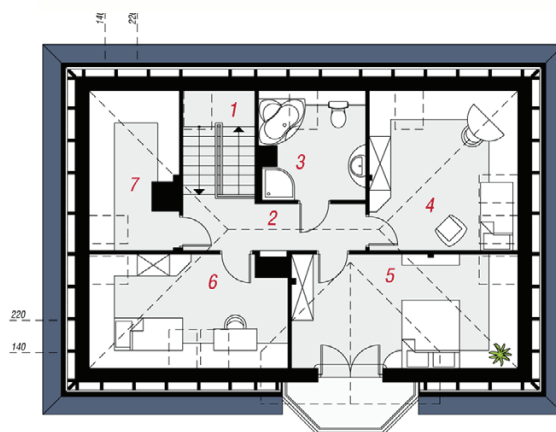
* koszty instalacji doliczamy w wysokości 14% do wartości robót budowlanych i 12% w przypadku domów z podpiwniczeniem

Pobierz zestawienie materiałów i dane do kalkulacji z www.archon.pl

PARTER



PODDASZE

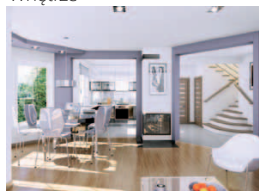


Opis pomieszczeń:

PARTER (m ²)	77,4	(80,0)
1. Wiatrołap	4,8	
2. Hol	8,8	
3. Kuchnia	8,4	
4. Salon	30,3	
5. Gabinet	11,9	
6. Łazienka	4,7	
7. Spiżarnia	1,0	(3,6)
8. Kotłownia	7,5	

PODDASZE (m ²)	62,2	(87,8)
1. Schody	6,6	(6,6)
2. Korytarz	7,1	(7,1)
3. Łazienka	5,8	(8,4)
4. Pokój	11,7	(18,4)
5. Pokój	15,6	(19,9)
6. Pokój	10,1	(16,9)
7. Garderoba	5,3	(10,5)

Wnętrze



Stylizacja nowoczesna



Zobacz dostępne wersje projektu na www.archon.pl

Pakiety i Projekty dodatkowych instalacji:

