



Dom w rododendronach 6 (G2)

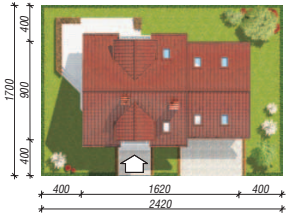
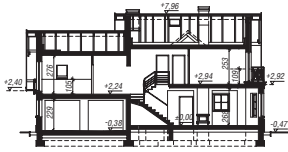
152,10 m² + garaż 38,20 m²

Dom jednorodzinny
6 pokoi, kuchnia, spiżarnia, 2 łazienki, kotłownia, garderoby, pomieszczenie gospodarcze

min. wymiary działki: 24,20 x 17,00 m
po adaptacji:* 22,30 x 17,00 m

*Likwidacja wykusza, likwidacja okna w garażu lub zamiana na luksfery, zamiana okna w ścianie szczytowej w pokoju nad garażem na dodatkowe okna dachowe.

powierzchnia użytkowa: 133,10 m²
powierzchnia podłóg: (211,10) m²
powierzchnia całkowita: 230,40 m²
powierzchnia zabudowy: 133,00 m²
powierzchnia dachu: 237,10 m²
kubatura: 830,00 m³
wysokość budynku: 8,43 m
wysokość kondygnacji: 2,68 m



Dodatkowe informacje oraz zdjęcia z realizacji na www.archon.pl



elevacja wejściowa

elevacja boczna

elevacja boczna

elevacja ogrodowa

Technologia i konstrukcja

ściany zewn.: pustak ceramiczny Porotherm 25 cm + styropian w kropki Termo Organika 14 cm + tynk; **strop:** płyta żelbetowa; **schody:** żelbetowe, zabezpieczone ze spocznikiem; **ścianka kolankowa:** h=109 cm; **dach:** dwuspadowy, nachylenie 40 st., więźba drewniana, dachówka ceramiczna; **kocioł:** gazowy; **brama garażowa:** HÖRMANN
Dodatkowo w projekcie informacje wyjaśniające jak zastosować rolety zewnętrzne firmy BECLIVER

Do tego projektu możesz wprowadzić zmiany, na które wyrazimy bezpłatną zgodę. Więcej na www.archon.pl



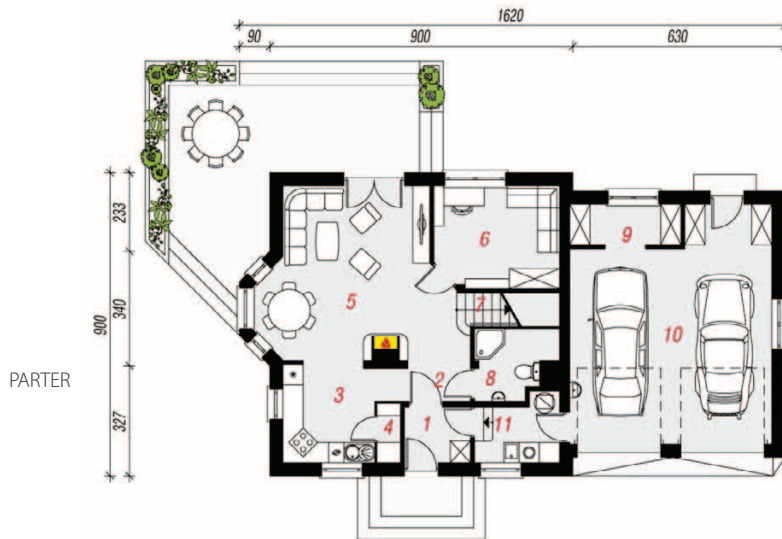
Koszty budowy (netto) dla projektu
Dom w rododendronach 6 (G2)

Stan surowy otwarty: 149 600 zł
Roboty wykończeniowe: 165 000 zł
Instalacje wewnętrzne*: 44 000 zł
Koszty ogółem: 358 600 zł
Systemem gospodarczym: 292 840 zł

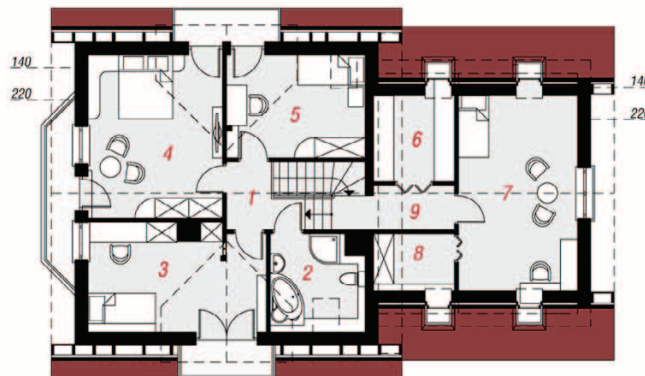
Koszty budowy netto opracowane na I kwartał 2012 (przyjęto minimalne stawki robocizny)

* koszty instalacji doliczamy w wysokości 14% do wartości robót budowlanych i 12% w przypadku domów z podpiwniczeniem

Pobierz zestawienie materiałów i dane do kalkulacji z www.archon.pl



PARTER



PODDASZE

Opis pomieszczeń:

PARTER (m ²)	109,1	(109,7)
1. Wiatrołap	3,2	
2. Hol	2,3	
3. Kuchnia	9,1	
4. Spiżarnia	1,2	
5. Salon	26,6	
6. Pokój	11,1	
7. Schody	4,9	
8. Łazienka	3,9	(4,5)
9. Pom. gosp.	4,0	
10. Garaż	38,2	
11. Kotłownia	4,6	

PODDASZE (m ²)	81,2	(101,4)
1. Hol	3,7	
2. Łazienka	5,4	(7,8)
3. Pokój	13,7	(16,3)
4. Pokój	17,0	(19,4)
5. Pokój	10,2	(12,6)
6. Garderoba	5,6	(7,7)
7. Pokój	18,9	(25,1)
8. Garderoba	3,6	(5,7)
9. Korytarz	3,1	

Wnętrze

Stylizacja nowoczesna



Zobacz dostępne wersje projektu na www.archon.pl

Pakiety i Projekty dodatkowych instalacji:

