



Dom pod migdałowcem 2

116,10 m²

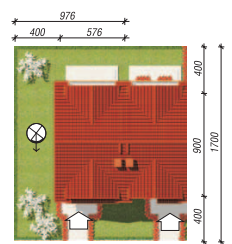
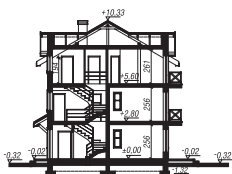
Dom dwurodzinny (jednorodzinny dwulokalowy)
Segment do zabudowy bliźniaczej zawiera dwa mieszkania. Mieszkanie na parterze, o powierzchni 31,7 posiada pokój, kuchnię oraz łazienkę. Na dwóch piętrach zlokalizowano mieszkanie o powierzchni 81,3m², składające się z 3 pokoi, aneksu kuchennego, 2 łazienek, garderobę oraz kotłownię.

min. wymiary działki: 9,76 x 17,00 m

powierzchnia użytkowa: 108,80 m²
powierzchnia podłóg: (117,30) m²
powierzchnia całkowita: 152,80 m²
powierzchnia zabudowy: 51,80 m²
powierzchnia dachu: 81,60 m²
kubatura: 484,00 m³
wysokość budynku: 10,65 m
wysokość kondygnacji: 2,56 m

archon
BIURO PROJEKTÓW

Dodatkowe informacje oraz zdjęcia z realizacji na www.archon.pl



elevacja wejściowa



elevacja boczna



elevacja boczna



elevacja ogrodowa

Technologia i konstrukcja

ściany zewn.: bloczek z betonu komórkowego 24 cm + styropian w kropki Termo Organika 12 cm + tynk; **strop:** płyta żelbetowa; **schody:** żelbetowe, zabiegowe; **ścianka kolankowa:** h=194 cm; **dach:** dwuspadowy, nachylenie 30 st., więźba drewniana, dachówka ceramiczna; **kocioł:** gazowy

Do tego projektu możesz wprowadzić zmiany, na które wyrazimy bezpłatną zgodę. Więcej na www.archon.pl



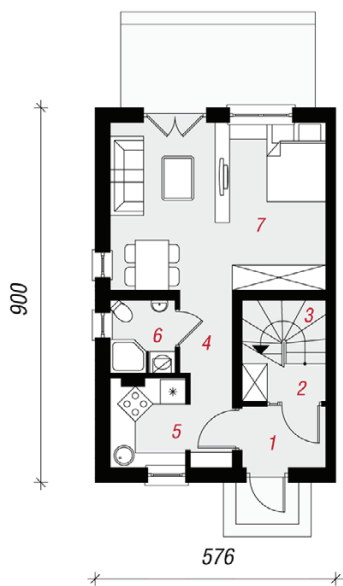
Koszty budowy (netto) dla projektu Dom pod migdałowcem 2

Stan surowy otwarty:	92 100 zł
Roboty wykończeniowe:	108 500 zł
Instalacje wewnętrzne*:	28 100 zł
Koszty ogółem:	228 700 zł
Systemem gospodarczym:	187 660 zł

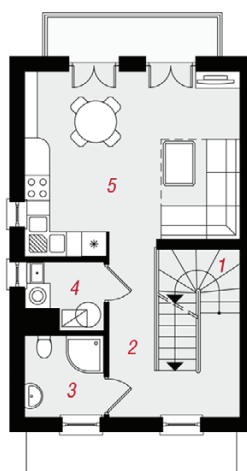
Koszty budowy netto opracowane na I kwartał 2012 (przyjęto minimalne stawki robocizny)

* koszty instalacji doliczamy w wysokości 14% do wartości robót budowlanych i 12% w przypadku domów z podpiwniczeniem

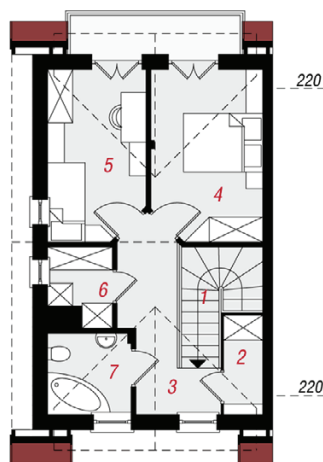
Pobierz zestawienie materiałów i dane do kalkulacji z www.archon.pl



PARTER



PIĘTRO



PODDASZE

Opis pomieszczeń:

PARTER (m ²)	39,1	(39,5)
1. Wiatrołap	2,9	
2. Hol	1,4	(1,8)
3. Schody	3,1	
4. Hol	4,5	
5. Kuchnia	3,8	
6. Łazienka	2,7	
7. Pokój	20,7	

PIĘTRO (m ²)	40,8	
1. Schody	4,4	
2. Hol	8,5	
3. Łazienka	3,7	
4. Kotłownia	2,7	
5. Pokój	21,5	

PODDASZE (m ²)	36,2	(37,0)
1. Schody	1,4	(1,4)
2. Pom. gosp.	2,0	(2,2)
3. Hol	6,7	(6,7)
4. Pokój	10,6	(10,8)
5. Pokój	9,2	(9,4)
6. Garderoba	2,6	(2,6)
7. Łazienka	3,7	(3,9)

Stylizacja nowoczesna



Pakiety i Projekty dodatkowych instalacji:

