



Dom w oliwkach (PD)

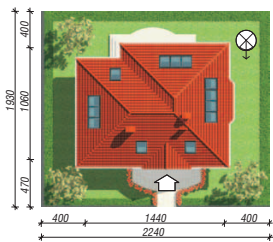
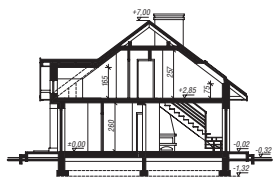
165,20 m²

Dom jednorodzinny
7 pokoi, kuchnia, spiżarnia, 2 łazienki, kotłownia, garderoby

min. wymiary działki: 22,40 x 19,30 m
po adaptacji*: 20,50 x 19,30 m

*Zamiana na pustaki szklane okna w łazience na parterze, przesunięcie okien połaciowych, likwidacja wykusa.

powierzchnia użytkowa: 155,90 m²
powierzchnia podłóg: (215,50) m²
powierzchnia całkowita: 191,70 m²
powierzchnia zabudowy: 141,90 m²
powierzchnia dachu: 227,00 m²
kubatura: 771,00 m³
wysokość budynku: 7,39 m
wysokość kondygnacji: 2,61 m



archon
B I U R O P R O J E K T O W

Dodatkowe informacje oraz zdjęcia z realizacji na www.archon.pl



elevacja wejściowa

elevacja boczna

elevacja boczna

elevacja ogrodowa

Technologia i konstrukcja

ściany zewn.: pustak ceramiczny Porotherm 25 cm + styropian w kropki Termo Organika 14 cm + tynk; **strop:** płyta żelbetowa; **schody:** drewniane, zabiegowe; **ścianka kolankowa:** h=73 cm; **dach:** czterospadowy, nachylenie 35 st., więźba drewniana, dachówka ceramiczna; **kocioł:** gazowy, możliwość zamiany na paliwo stałe po adaptacji

Do tego projektu możesz wprowadzić zmiany, na które wyrazimy bezpłatną zgodę. Więcej na www.archon.pl



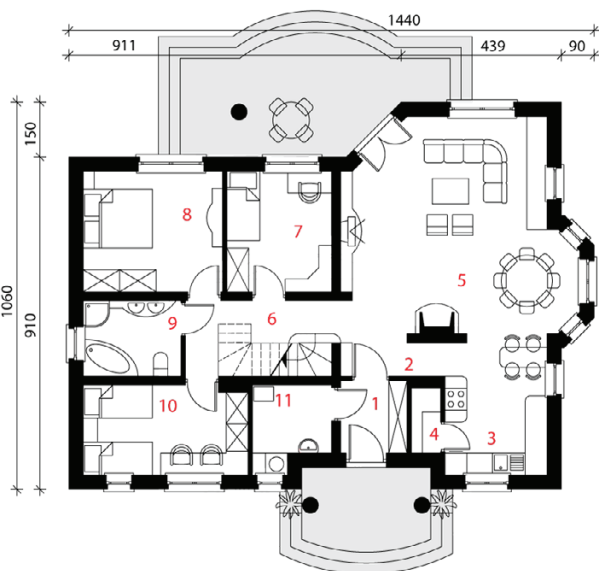
Koszty budowy (netto) dla projektu Dom w oliwkach (PD)

Stan surowy otwarty: 155 600 zł
Roboty wykończeniowe: 138 900 zł
Instalacje wewnętrzne*: 41 200 zł
Koszty ogółem: 335 600 zł
Systemem gospodarczym: 274 960 zł

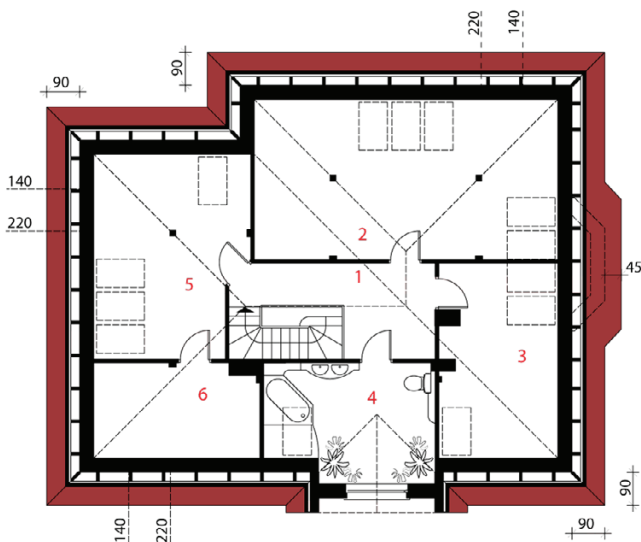
Koszty budowy netto opracowane na I kwartał 2012 (przyjęto minimalne stawki robocizny)

* koszty instalacji doliczamy w wysokości 14% do wartości robót budowlanych i 12% w przypadku domów z podpiwniczeniem

Pobierz zestawienie materiałów i dane do kalkulacji z www.archon.pl



PARTER



PODDASZE

Opis pomieszczeń:

PARTER (m ²)	103,2
1. Wiatrołap	3,5
2. Hol	2,6
3. Kuchnia	10,1
4. Spiżarnia	1,4
5. Salon	34,1
6. Hol i schody	8,3
7. Pokój	9,5
8. Pokój	12,6
9. Łazienka	5,5
10. Pokój	11,0
11. Kotłownia	4,6
PODDASZE (m ²)	62,0 (112,3)
1. Hol	10,2 (10,2)
2. Pokój	17,5 (36,5)
3. Pokój	6,5 (17,0)
4. Łazienka	14,5 (14,5)
5. Pokój	10,0 (22,5)
6. Garderoba	3,3 (11,6)

Zobacz dostępne wersje projektu na www.archon.pl

Pakiety i Projekty dodatkowych instalacji:

