



Dom w arnicy

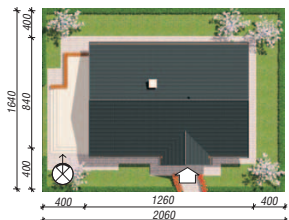
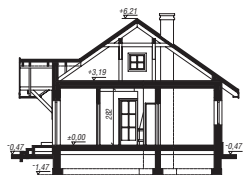
84,80 m²

Dom jednorodzinny
3 pokoje, kuchnia, łazienka, kotłownia

min. wymiary działki: 20,60 x 16,40 m
po adaptacji:* 20,60 x 15,40 m

*Likwidacja lub zamiana okien w łazience i kotłowni na pusty szklane.

powierzchnia użytkowa: 80,10 m²
powierzchnia podłóg: (84,80) m²
powierzchnia całkowita: 105,80 m²
powierzchnia zabudowy: 105,80 m²
powierzchnia dachu: 177,70 m²
kubatura: 567,00 m³
wysokość budynku: 6,68 m
wysokość kondygnacji: 2,82 m



Dodatkowe informacje oraz zdjęcia z realizacji na www.archon.pl



elevacja wejściowa



elevacja boczna



elevacja boczna



elevacja ogrodowa

Technologia i konstrukcja

ściany zewn.: pustak ceramiczny Porotherm 25 cm + styropian w kropki Termo Organika 14 cm + tynk; strop: płyta żelbetowa; dach: dwuspadowy, nachylenie 35 st., więźba drewniana, dachówka ceramiczna; kocioł: gazowy

Do tego projektu możesz wprowadzić zmiany, na które wyrazimy bezpłatną zgodę. Więcej na www.archon.pl



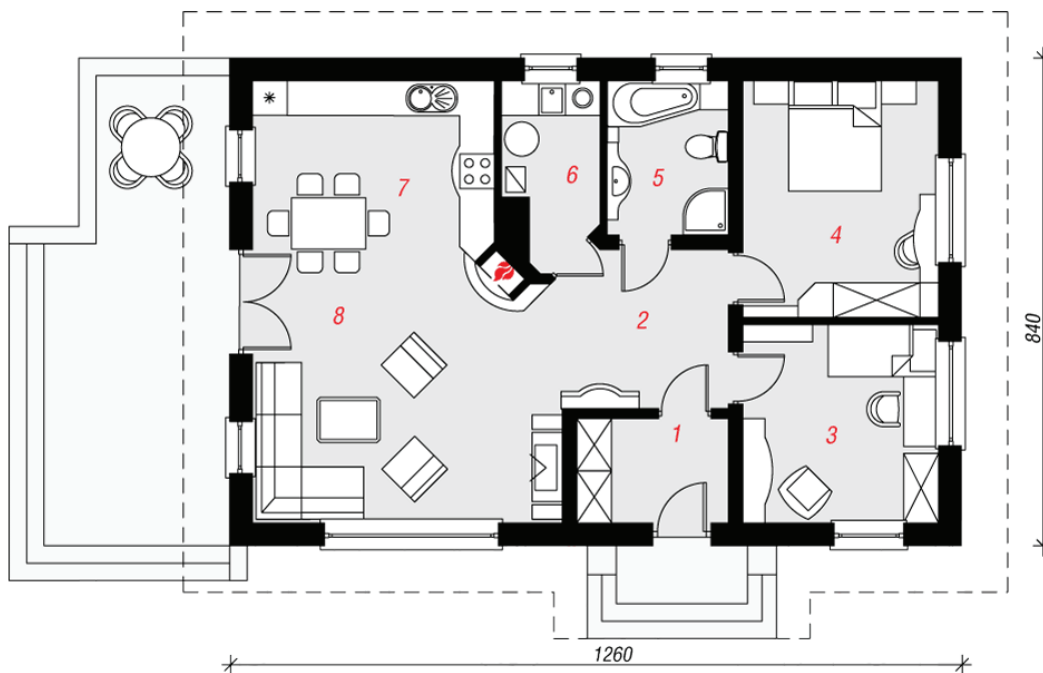
Koszty budowy (netto) dla projektu Dom w arnicy

Stan surowy otwarty:	103 400 zł
Roboty wykończeniowe:	85 800 zł
Instalacje wewnętrzne*:	26 500 zł
Koszty ogółem:	215 600 zł
Systemem gospodarczym:	177 760 zł

Koszty budowy netto opracowane na I kwartał 2012 (przyjęto minimalne stawki robocizny)

* koszty instalacji doliczamy w wysokości 14% do wartości robót budowlanych i 12% w przypadku domów z podpiwniczeniem

Pobierz zestawienie materiałów i dane do kalkulacji z www.archon.pl



PARTER

Opis pomieszczeń:

PARTER (m²)	84,8
1. Wiatrołap	4,7
2. Hol	7,4
3. Pokój	11,5
4. Pokój	13,7
5. Łazienka	5,6
6. Kotłownia	4,7
7. Kuchnia	11,1
8. Salon	26,1

Zobacz dostępne wersje projektu na www.archon.pl

Pakiety i Projekty dodatkowych instalacji:

