



Dom w arnicy (PD)

133,10 m²

Dom jednorodzinny
5 pokoi, kuchnia, 2 łazienki, kotłownia, garderoby, antresola

min. wymiary działki: 20,60 x 16,40 m
po adaptacji:* 20,60 x 15,40 m

*Zamiana okien w łazience i kotłowni na pustaki szklane.
Likwidacja lub przesunięcie okien połaciowych.

powierzchnia użytkowa: 126,00 m²
powierzchnia podłóg: (156,70) m²
powierzchnia całkowita: 163,60 m²
powierzchnia zabudowy: 105,80 m²
powierzchnia dachu: 186,40 m²
kubatura: 623,00 m³
wysokość budynku: 7,35 m
wysokość kondygnacji: 2,70 m

Technologia i konstrukcja

ściany zewn.: pustak ceramiczny Porotherm 25 cm + styropian w kropki Termo Organika 14 cm + tynk; **strop:** płyta żelbetowa; **schody:** żelbetowe, zabiegowe; **ścianka kolankowa:** h=85 cm; **dach:** dwuspadowy, nachylenie 15 st., więźba drewniana, dachówka ceramiczna; **kocioł:** gazowy, możliwość zamiany na paliwo stałe po adaptacji



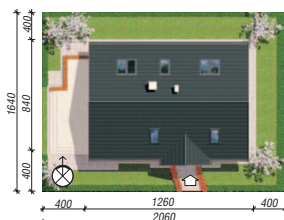
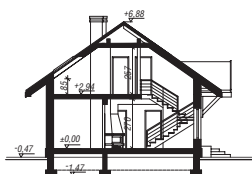
Koszty budowy (netto)
dla projektu
Dom w arnicy (PD)

Stan surowy otwarty:	120 700 zł
Roboty wykończeniowe:	115 500 zł
Instalacje wewnętrzne*:	33 100 zł
Koszty ogółem:	269 400 zł
Systemem gospodarczym:	221 560 zł

Koszty budowy netto opracowane na I kwartał 2012 (przyjęto minimalne stawki robocizny)

* koszty instalacji doliczamy w wysokości 14% do wartości robót budowlanych i 12% w przypadku domów z podpiwniczeniem

Pobierz zestawienie materiałów i dane do kalkulacji z www.archon.pl



Dodatkowe informacje oraz zdjęcia z realizacji na www.archon.pl



elevacja wejściowa



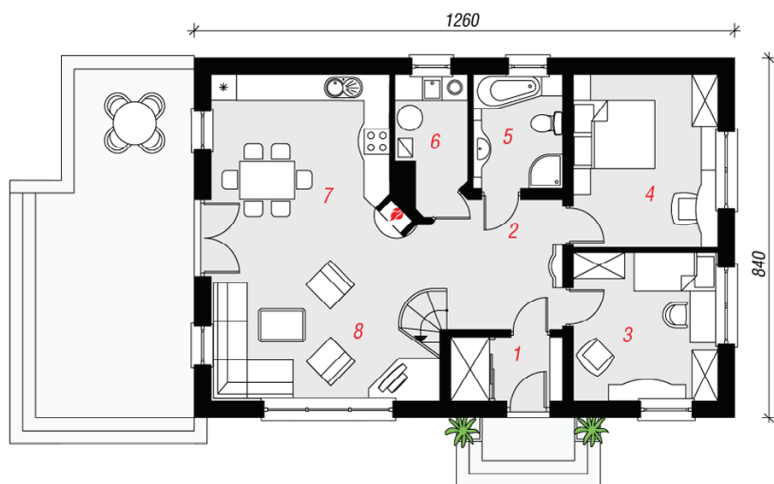
elevacja boczna



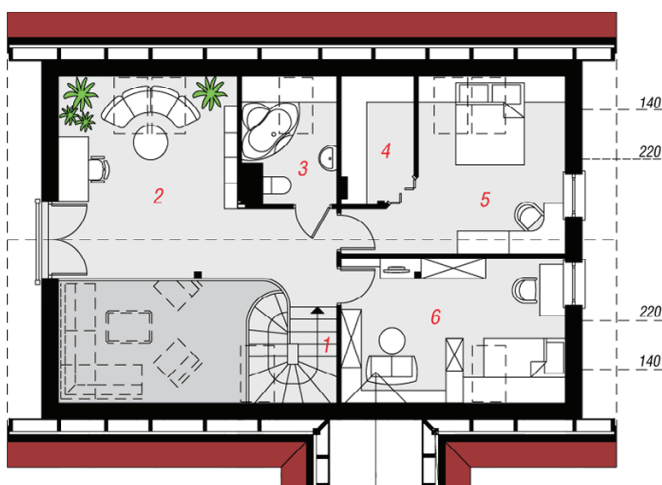
elevacja boczna



elevacja ogrodowa



PARTER



PODDASZE

Opis pomieszczeń:

PARTER (m ²)	81,7	(82,5)
1. Wiatrołap	3,1	(3,9)
2. Hol	8,1	
3. Pokój	11,7	
4. Pokój	13,6	
5. Łazienka	5,6	
6. Kotłownia	4,7	
7. Kuchnia	11,1	
8. Salon	23,8	
PODDASZE (m ²)	51,4	(74,2)
1. Schody	4,7	
2. Antresola	18,9	(24,6)
3. Łazienka	3,1	(6,1)
4. Garderoba	2,4	(4,7)
5. Pokój	11,7	(16,4)
6. Pokój	10,6	(17,7)

Zobacz dostępne wersje projektu na www.archon.pl

Pakiety i Projekty dodatkowych instalacji:

