



Dodatkowe informacje oraz zdjęcia z realizacji na [www.archon.pl](http://www.archon.pl)



elevacja wejściowa



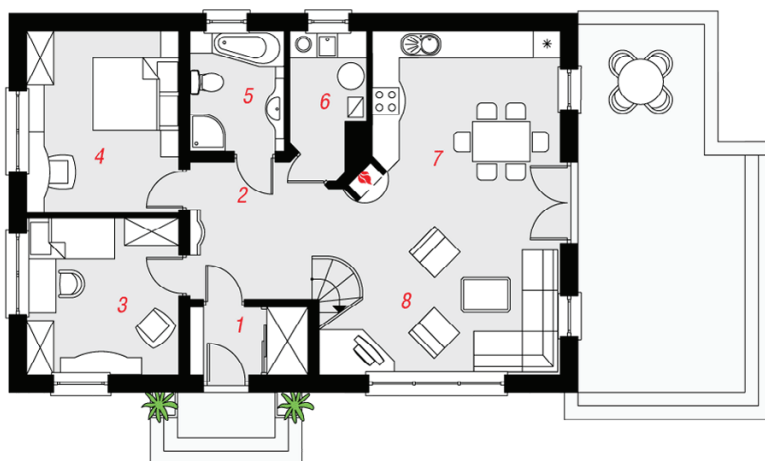
elevacja boczna



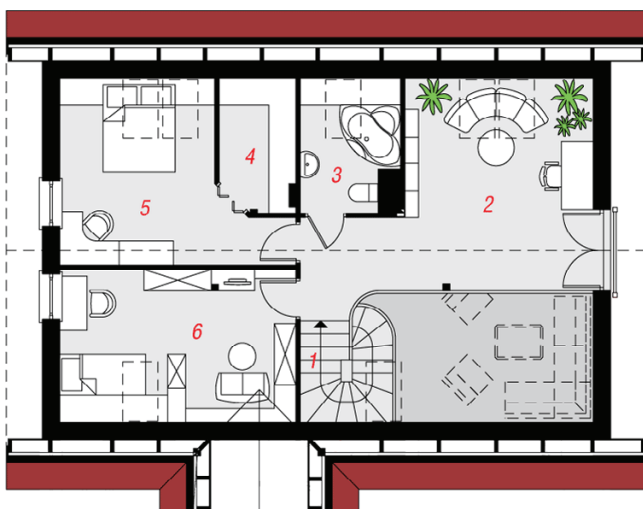
elevacja boczna



elevacja ogrodowa



PARTER



PODDASZE

## Dom w arnicy (PD)

PEŁNOBRANŻOWE ODBICIE LUSTRZANE

### 133,10 m<sup>2</sup>

Dom jednorodzinny  
5 pokoi, kuchnia, 2 łazienki, kotłownia, garderoby, antresola

min. wymiary działki: 20,60 x 16,40 m  
po adaptacji:\* 20,60 x 15,40 m

\*Zamiana okien w łazience i kotłowni na pustaki szklane.  
Likwidacja lub przesunięcie okien połaciowych.

powierzchnia użytkowa: 126,00 m<sup>2</sup>  
powierzchnia podłóg: (156,70) m<sup>2</sup>  
powierzchnia całkowita: 163,60 m<sup>2</sup>  
powierzchnia zabudowy: 105,80 m<sup>2</sup>  
powierzchnia dachu: 186,40 m<sup>2</sup>  
kubatura: 623,00 m<sup>3</sup>  
wysokość budynku: 7,35 m  
wysokość kondygnacji: 2,70 m

### Technologia i konstrukcja

**ściany zewn.:** pustak ceramiczny Porotherm 25 cm + styropian w kropki Termo Organika 14 cm + tynk; **strop:** płyta żelbetowa; **schody:** żelbetowe, zabiegowe; **ścianka kolankowa:** h=85 cm; **dach:** dwuspadowy, nachylenie 15 st., więźba drewniana, dachówka ceramiczna; **kocioł:** gazowy, możliwość zamiany na paliwo stałe po adaptacji



Koszty budowy (netto)  
dla projektu  
**Dom w arnicy (PD)**

<b>Stan surowy otwarty:</b>	<b>120 700 zł</b>
Roboty wykończeniowe:	115 500 zł
Instalacje wewnętrzne*:	33 100 zł
Koszty ogółem:	269 400 zł
Systemem gospodarczym:	221 560 zł

Koszty budowy netto opracowane na I kwartał 2012 (przyjęto minimalne stawki robocizny)

\* koszty instalacji doliczamy w wysokości 14% do wartości robót budowlanych i 12% w przypadku domów z podpiwniczeniem

Pobierz zestawienie materiałów i dane do kalkulacji z [www.archon.pl](http://www.archon.pl)

### Opis pomieszczeń:

PARTER (m <sup>2</sup> )	81,7	(82,5)
1. Wiatrołap	3,1	(3,9)
2. Hol	8,1	
3. Pokój	11,7	
4. Pokój	13,6	
5. Łazienka	5,6	
6. Kotłownia	4,7	
7. Kuchnia	11,1	
8. Salon	23,8	

PODDASZE (m <sup>2</sup> )	51,4	(74,2)
1. Schody	4,7	
2. Antresola	18,9	(24,6)
3. Łazienka	3,1	(6,1)
4. Garderoba	2,4	(4,7)
5. Pokój	11,7	(16,4)
6. Pokój	10,6	(17,7)

Zobacz dostępne wersje projektu na [www.archon.pl](http://www.archon.pl)

Pakiety i Projekty dodatkowych instalacji:

