



Dom w świetliku (G2)

PEŁNOBRANŻOWE ODBICIE LUSTRZANE

158,80 m² + garaż 39,00 m²

Dom jednorodzinny
5 pokoi, kuchnia, 2 łazienki, kotłownia, garderoby

min. wymiary działki: 19,85 x 22,00 m
po adaptacji:* 18,85 x 22,00 m

*Likwidacja wykusza.

powierzchnia użytkowa: 144,00 m²
powierzchnia podłóg: (208,70) m²
powierzchnia całkowita: 236,70 m²
powierzchnia zabudowy: 150,50 m²
powierzchnia dachu: 249,20 m²
kubatura: 922,00 m³
wysokość budynku: 9,03 m
wysokość kondygnacji: 2,70 m

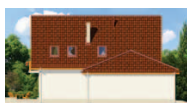
Technologia i konstrukcja

ściany zewn.: pustak ceramiczny Porotherm 25 cm + styropian w kropki Termo Organika 14 cm + tynk; **strop:** płyta żelbetowa; **schody:** żelbetowe, dwubiegowe; **ścianka kolankowa:** h=122 cm; **dach:** dwuspadowy, nachylenie 42 st., więźba drewniana, dachówka ceramiczna; **kocioł:** gazowy, możliwość zamiany na paliwo stałe po adaptacji; **brama garażowa:** HÖRMANN

Dodatkowe informacje oraz zdjęcia z realizacji na www.archon.pl



elevacja wejściowa



elevacja boczna



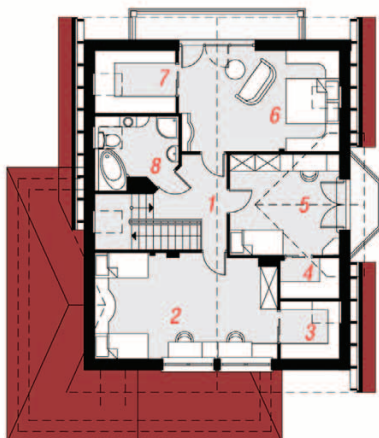
elevacja boczna



elevacja ogrodowa



PARTER



PODDASZE



Koszty budowy (netto) dla projektu Dom w świetliku (G2)

Stan surowy otwarty:	160 100 zł
Roboty wykończeniowe:	166 700 zł
Instalacje wewnętrzne*:	45 800 zł
Koszty ogółem:	372 600 zł
Systemem gospodarczym:	305 640 zł

Koszty budowy netto opracowane na I kwartał 2012 (przyjęto minimalne stawki robocizny)

* koszty instalacji doliczamy w wysokości 14% do wartości robót budowlanych i 12% w przypadku domów z podpiwniczeniem

Pobierz zestawienie materiałów i dane do kalkulacji z www.archon.pl

Opis pomieszczeń:

PARTER (m ²)	117,9	(118,6)
1. Wiatrołap	4,5	
2. Hol	3,2	
3. Kuchnia	10,3	
4. Salon	35,7	
5. Hol	1,5	
6. Pokój	13,4	
7. Łazienka	3,6	
8. Schody	2,0	
9. Kotłownia	4,7	(5,4)
10. Garaż	39,0	

PODDASZE (m²) 79,9 (90,1)

1. Hol	10,5	(10,5)
2. Pokój	21,6	(24,1)
3. Garderoba	3,0	(4,3)
4. Garderoba	2,1	(3,0)
5. Pokój	14,1	(14,1)
6. Pokój	18,2	(20,5)
7. Garderoba	5,0	(6,5)
8. Łazienka	5,4	(7,1)

Stylizacja nowoczesna



Zobacz dostępne wersje projektu na www.archon.pl

Pakiety i Projekty dodatkowych instalacji:

