



Dom w rododendronach 8

PEŁNOBRANŻOWE ODBICIE LUSTRZANE

154,40 m² + garaż 19,40 m²

Dom jednorodzinny
6 pokoi, kuchnia, spiżarnia, 2 łazienki, kotłownia, garderoby

min. wymiary działki: 22,00 x 18,30 m
po adaptacji*: 20,60 x 17,30 m

*Wyrównanie ściany elewacji tylnej, likwidacja wykusza.

powierzchnia użytkowa: 137,20 m²
powierzchnia podłóg: (190,70) m²
powierzchnia całkowita: 215,50 m²
powierzchnia zabudowy: 123,10 m²
powierzchnia dachu: 217,60 m²
kubatura: 791,20 m³
wysokość budynku: 8,25 m
wysokość kondygnacji: 2,64 m

Technologia i konstrukcja

ściany zewn.: pustak ceramiczny Porotherm 25 cm + styropian w kropki Termo Organika 14 cm + tynk; strop: płyta żelbetowa; schody: żelbetowe, zabezpieczone ze spocznikiem; ścianka kolankowa: h=100 cm; dach: dwuspadowy, nachylenie 40 st., więźba drewniana, dachówka ceramiczna; kocioł: na paliwo stałe + alternatywnie gazowy; brama garażowa: HÖRMANN

Do tego projektu możesz wprowadzić zmiany, na które wyrazimy bezpłatną zgodę. Więcej na www.archon.pl

Dodatkowe informacje oraz zdjęcia z realizacji na www.archon.pl



elewacja wejściowa



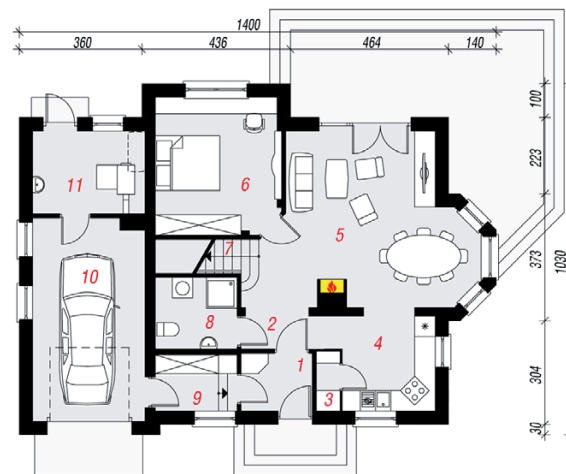
elewacja boczna



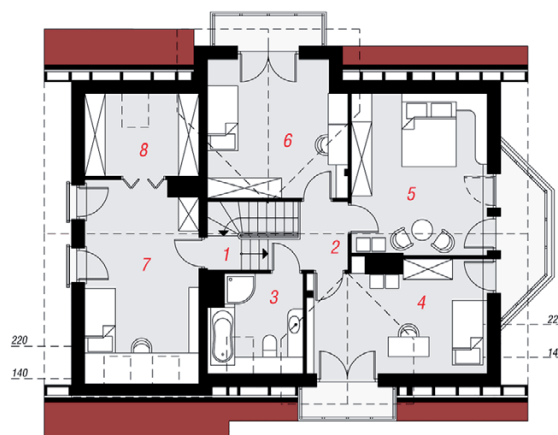
elewacja boczna



elewacja ogrodowa



PARTER



PODDASZE



Koszty budowy (netto) dla projektu Dom w rododendronach 8

| | |
|-----------------------------|-------------------|
| Stan surowy otwarty: | 149 800 zł |
| Roboty wykończeniowe: | 155 400 zł |
| Instalacje wewnętrzne*: | 42 700 zł |
| Koszty ogółem: | 348 000 zł |
| Systemem gospodarczym: | 286 000 zł |

Koszty budowy netto opracowane na I kwartał 2012 (przyjęto minimalne stawki robocizny)

* koszty instalacji doliczamy w wysokości 14% do wartości robót budowlanych i 12% w przypadku domów z podpiwniczeniem

Pobierz zestawienie materiałów i dane do kalkulacji z www.archon.pl

Opis pomieszczeń:

| PARTER (m ²) | 96,9 | (97,6) |
|--------------------------|------|--------|
| 1. Wiatrołap | 3,6 | |
| 2. Hol | 2,2 | |
| 3. Spiżarnia | 1,2 | |
| 4. Kuchnia | 8,3 | |
| 5. Salon | 28,2 | |
| 6. Pokój | 14,6 | |
| 7. Schody | 3,0 | |
| 8. Łazienka | 4,3 | (5,0) |
| 9. Garderoba | 4,1 | |
| 10. Garaż | 19,4 | |
| 11. Kotłownia | 8,0 | |

PODDASZE (m²) 76,9 (93,1)

| | | |
|--------------|------|--------|
| 1. Schody | 1,8 | |
| 2. Hol | 3,8 | |
| 3. Łazienka | 5,1 | (7,8) |
| 4. Pokój | 14,0 | (16,8) |
| 5. Pokój | 15,0 | (18,9) |
| 6. Pokój | 15,8 | (16,3) |
| 7. Pokój | 17,5 | (19,6) |
| 8. Garderoba | 3,9 | (8,1) |

Zobacz dostępne wersje oraz projekty dodatkowych instalacji do projektu na www.archon.pl

Stylizacja

