



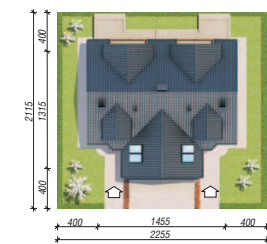
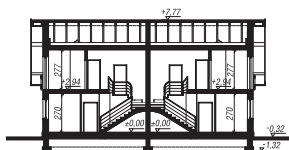
Dom w klematisach 5

205,60 m² + garaż 34,80 m²

Dom dwurodzinny (jednorodzinny dwulokalowy)
W domu zaprojektowano 2 mieszkania o powierzchni 102,5m² oraz 2 garaże jednostanowiskowe. Każde mieszkanie składa się z 4 pokoi, kuchni, łazienki oraz toalety.

min. wymiary działki: 22,55 x 21,15 m

powierzchnia użytkowa:	205,60	m ²
powierzchnia podłóg:	(260,20)	m ²
powierzchnia całkowita:	293,50	m ²
powierzchnia zabudowy:	162,00	m ²
powierzchnia dachu:	283,90	m ²
kubatura:	1042,00	m ³
wysokość budynku:	8,09	m
wysokość kondygnacji:	2,70	m



Dodatkowe informacje oraz zdjęcia z realizacji na www.archon.pl



elevacja wejściowa

elevacja boczna

elevacja boczna

elevacja ogrodowa

Technologia i konstrukcja

ściany zewn.: pustak ceramiczny Porotherm 25 cm + styropian w kropki Termo Organika 14 cm + tynk; **strop:** płyta żelbetowa; **schody:** żelbetowe, zabiegowe ze spocznikiem; **ściana kolankowa:** h=118 cm; **dach:** dwuspadowy, nachylenie 37 st., więźba drewniana, dachówka ceramiczna; **kocioł:** gazowy; **brama garażowa:** HÖRMANN

Do tego projektu możesz wprowadzić zmiany, na które wyrazimy bezpłatną zgodę. Więcej na www.archon.pl



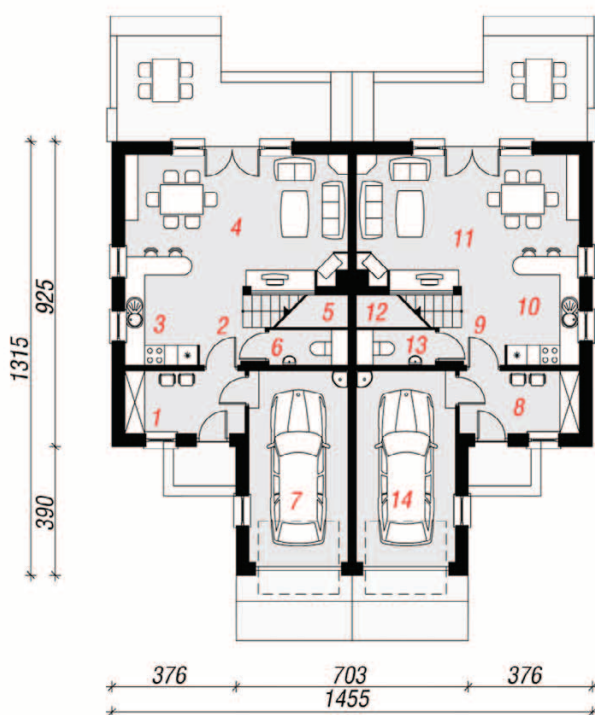
Koszty budowy (netto) dla projektu
Dom w klematisach 5

Stan surowy otwarty:	202 700 zł
Roboty wykończeniowe:	208 700 zł
Instalacje wewnętrzne*:	57 600 zł
Koszty ogółem:	468 900 zł
Systemem gospodarczym:	385 540 zł

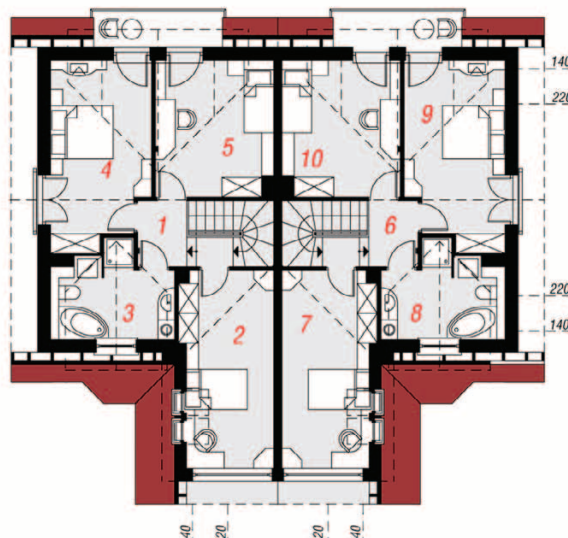
Koszty budowy netto opracowane na I kwartał 2012 (przyjęto minimalne stawki robocizny)

* koszty instalacji doliczamy w wysokości 14% do wartości robót budowlanych i 12% w przypadku domów z podpiwniczeniem

Pobierz zestawienie materiałów i dane do kalkulacji z www.archon.pl



PARTER



PODDASZE

Opis pomieszczeń:

PARTER (m ²)	135,4	(135,8)
1. Wiatrołap	6,9	
2. Hol	3,8	
3. Kuchnia	7,0	
4. Salon	25,8	
5. Schody	4,4	
6. Toaleta	2,4	(2,6)
7. Garaż	17,4	
8. Wiatrołap	6,9	
9. Hol	3,8	
10. Kuchnia	7,0	
11. Salon	25,8	
12. Schody	4,4	
13. Toaleta	2,4	(2,6)
14. Garaż	17,4	

PODDASZE (m ²)	105,0	(124,4)
1. Hol i schody	4,4	(4,4)
2. Pokój	12,6	(17,6)
3. Łazienka	7,3	(9,2)
4. Pokój	15,1	(16,4)
5. Pokój	13,1	(14,6)
6. Hol i schody	4,4	(4,4)
7. Pokój	12,6	(17,6)
8. Łazienka	7,3	(9,2)
9. Pokój	15,1	(16,4)
10. Pokój	13,1	(14,6)

Zobacz dostępne wersje projektu na www.archon.pl

Pakiety i Projekty dodatkowych instalacji:

