



Dom w antonówkach (GB)

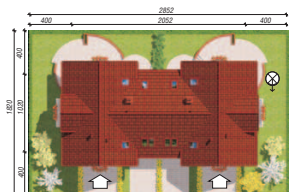
229,00 m² + garaż 33,20 m²

Dom dwurodzinny (jednorodzinny dwulokalowy)
10 pokoi, 2 kuchnie, 4 łazienki, kotłownia, garderoby, pomieszczenie gospodarcze

min. wymiary działki: 28,52 x 18,20 m
po adaptacji:* 27,52 x 18,20 m

*Likwidacja wykuszy

powierzchnia użytkowa: 205,60 m²
powierzchnia podłóg: (296,00) m²
powierzchnia całkowita: 320,80 m²
powierzchnia zabudowy: 188,70 m²
powierzchnia dachu: 338,00 m²
kubatura: 1154,00 m³
wysokość budynku: 7,89 m
wysokość kondygnacji: 2,64 m



archon
BIURO PROJEKTÓW

Dodatkowe informacje oraz zdjęcia z realizacji na www.archon.pl



elevacja wejściowa



elevacja boczna



elevacja boczna



elevacja ogrodowa

Technologia i konstrukcja

ściany zewn.: pustak ceramiczny Porotherm 25 cm + styropian w kropki Termo Organika 14 cm + tynk; **strop:** płyta żelbetowa; **schody:** żelbetowe, zabezpieczone ze spocznikiem; **ścianka kolankowa:** h=103 cm; **dach:** dwuspadowy, nachylenie 45 i 40 st., więźba drewniana, dachówka ceramiczna; **kocioł:** gazowy, możliwość zamiany na paliwo stałe po adaptacji; **brama garażowa:** HÖRMANN

Do tego projektu możesz wprowadzić zmiany, na które wyrazimy bezpłatną zgodę. Więcej na www.archon.pl



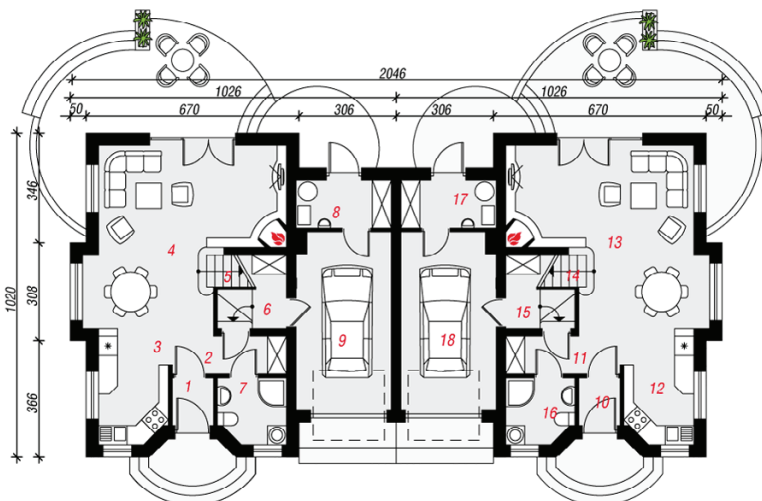
Koszty budowy (netto) dla projektu
Dom w antonówkach (GB)

Stan surowy otwarty: 228 400 zł
Roboty wykończeniowe: 254 200 zł
Instalacje wewnętrzne*: 67 600 zł
Koszty ogółem: 550 200 zł
Systemem gospodarczym: 452 040 zł

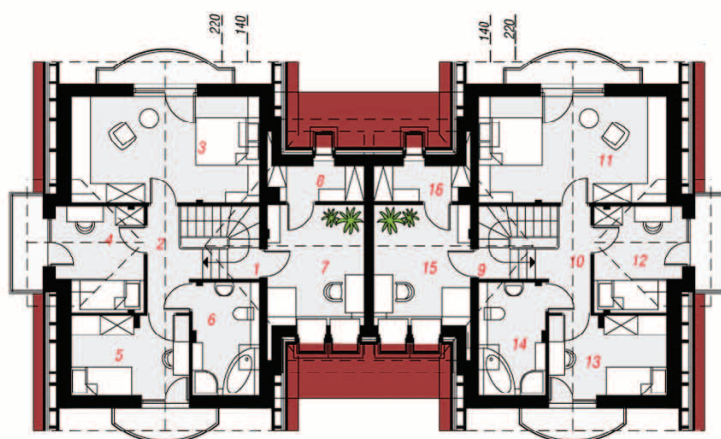
Koszty budowy netto opracowane na I kwartał 2012 (przyjęto minimalne stawki robocizny)

* koszty instalacji doliczamy w wysokości 14% do wartości robót budowlanych i 12% w przypadku domów z podpiwniczeniem

Pobierz zestawienie materiałów i dane do kalkulacji z www.archon.pl



PARTER



PODDASZE

PARTER (m²) 149,4

1. Wiatrołap	2,0
2. Hol	4,4
3. Kuchnia	7,2
4. Pokój	29,0
5. Schody	3,0
6. Pom. gosp.	3,7
7. Łazienka	4,3
8. Kotłownia	4,5
9. Garaż	16,6
10. Wiatrołap	2,0
11. Hol	4,4
12. Kuchnia	7,2
13. Pokój	29,0
14. Schody	3,0
15. Pom. gosp.	3,7
16. Łazienka	4,3
17. Kotłownia	4,5
18. Garaż	16,6

PODDASZE (m²) 112,8 (146,6)

1. Schody	1,9 (1,9)
2. Hol	4,5 (4,5)
3. Pokój	14,7 (19,9)
4. Pokój	8,0 (8,8)
5. Pokój	7,3 (9,2)
6. Łazienka	4,7 (7,5)
7. Pokój	11,8 (14,9)
8. Garderoba	3,5 (6,6)
9. Schody	1,9 (1,9)
10. Hol	4,5 (4,5)
11. Pokój	14,7 (19,9)
12. Pokój	8,0 (8,8)
13. Pokój	7,3 (9,2)
14. Łazienka	4,7 (7,5)
15. Pokój	11,8 (14,9)
16. Garderoba	3,5 (6,6)

Zobacz dostępne wersje projektu na www.archon.pl

Pakiety i Projekty dodatkowych instalacji:

