

Dodatkowe informacje oraz zdjęcia z realizacji na [www.archon.pl](http://www.archon.pl)



elevacja wejściowa



elevacja boczna



elevacja boczna



elevacja ogrodowa

## Dom w pigwocach 2

108,50 m<sup>2</sup> + garaż 35,70 m<sup>2</sup>

Dom jednorodzinny  
4 pokoje, kuchnia, spiżarnia, jadalnia, łazienka, WC, kotłownia

min. wymiary działki: 25,40 x 22,40 m

powierzchnia użytkowa:	103,10	m <sup>2</sup>
powierzchnia podłóg:	(144,20)	m <sup>2</sup>
powierzchnia całkowita:	177,00	m <sup>2</sup>
powierzchnia zabudowy:	177,00	m <sup>2</sup>
powierzchnia dachu:	285,20	m <sup>2</sup>
kubatura:	848,00	m <sup>3</sup>
wysokość budynku:	6,67	m
wysokość kondygnacji:	2,77	m

### Technologia i konstrukcja

**ściany zewn.:** pustak ceramiczny Porotherm 25 cm + styropian w kropki Termo Organika 14 cm + tynk; **strop:** płyta żelbetowa; **dach:** czterospadowy, nachylenie 35 st., więźba drewniana, dachówka ceramiczna; **kocioł:** gazowy, możliwość zamiany na paliwo stałe po adaptacji; **brama garażowa:** HÖRMANN



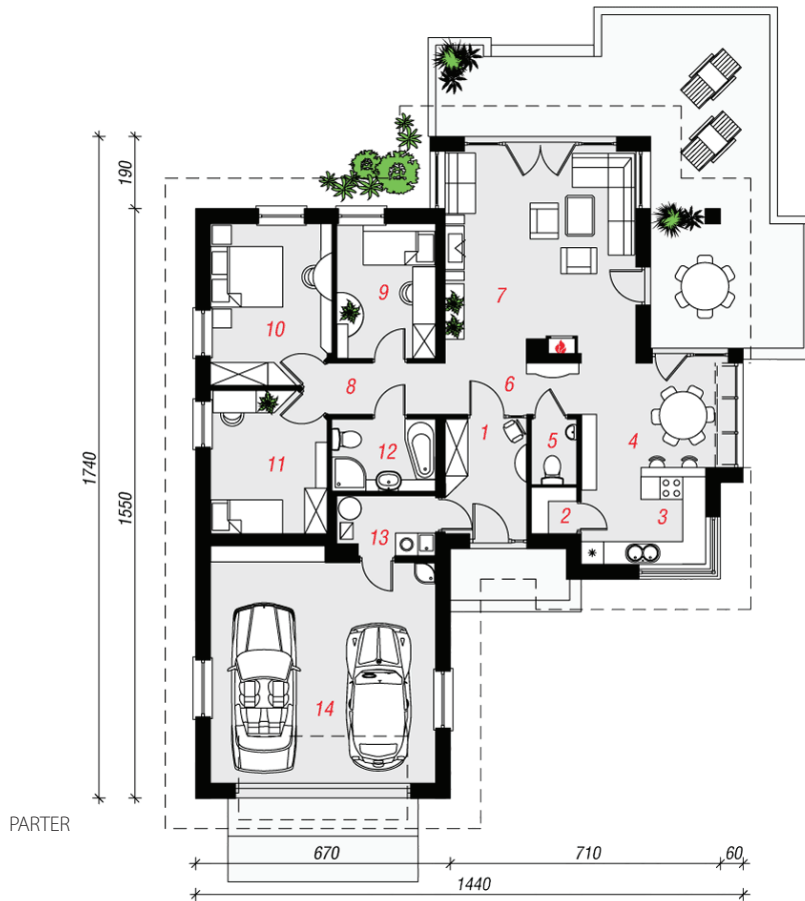
### Koszty budowy (netto) dla projektu Dom w pigwocach 2

<b>Stan surowy otwarty:</b>	<b>160 100 zł</b>
Roboty wykończeniowe:	134 400 zł
Instalacje wewnętrzne*:	41 200 zł
Koszty ogółem:	335 700 zł
Systemem gospodarczym:	276 900 zł

Koszty budowy netto opracowane na I kwartał 2012 (przyjęto minimalne stawki robocizny)

\* koszty instalacji doliczamy w wysokości 14% do wartości robót budowlanych i 12% w przypadku domów z podpiwniczeniem

Pobierz zestawienie materiałów i dane do kalkulacji z [www.archon.pl](http://www.archon.pl)



### Opis pomieszczeń:

PARTER (m <sup>2</sup> )	144,2
1. Wiatrołap	6,5
2. Spiżarnia	1,5
3. Kuchnia	8,3
4. Jadalnia	10,6
5. Toaleta	2,0
6. Hol	4,8
7. Salon	27,4
8. Korytarz	4,6
9. Pokój	9,2
10. Pokój	13,2
11. Pokój	11,3
12. Łazienka	5,2
13. Kotłownia	3,9
14. Garaż	35,7

Zobacz dostępne wersje projektu na [www.archon.pl](http://www.archon.pl)

Pakiety i Projekty dodatkowych instalacji:



### Wnętrze

