



# Dom w rododendronach 5 (W)

125,70 m<sup>2</sup>

Dom jednorodzinny  
5 pokoi, kuchnia, spiżarnia, 2 łazienki, kotłownia

min. wymiary działki: 17,70 x 18,10 m  
po adaptacji:\* 15,80 x 18,10 m

\*Likwidacja wykusza, zamiana okna przy klatce schodowej na luksefery.

powierzchnia użytkowa: 119,30 m<sup>2</sup>  
powierzchnia podłóg: (142,00) m<sup>2</sup>  
powierzchnia całkowita: 151,10 m<sup>2</sup>  
powierzchnia zabudowy: 91,10 m<sup>2</sup>  
powierzchnia dachu: 162,40 m<sup>2</sup>  
kubatura: 570,00 m<sup>3</sup>  
wysokość budynku: 7,99 m  
wysokość kondygnacji: 2,64 m



■ Dodatkowe informacje oraz zdjęcia z realizacji na [www.archon.pl](http://www.archon.pl)



elevacja wejściowa



elevacja boczna



elevacja boczna



elevacja ogrodowa

## Technologia i konstrukcja

**ściany zewn.:** pustak ceramiczny Porotherm 25 cm + styropian w kropki Termo Organika 14 cm + tynk; **strop:** płyta żelbetowa; **schody:** żelbetowe, zabiegowe ze spocznikiem; **ścianka kolankowa:** h=83 cm; **dach:** dwuspadowy, nachylenie 40 st., więźba drewniana, dachówka ceramiczna; **kocioł:** gazowy  
Dodatkowo w projekcie informacje wyjaśniające jak zastosować rolety zewnętrzne firmy BECLEVER

Do tego projektu możesz wprowadzić zmiany, na które wyrazimy bezpłatną zgodę. Więcej na [www.archon.pl](http://www.archon.pl)



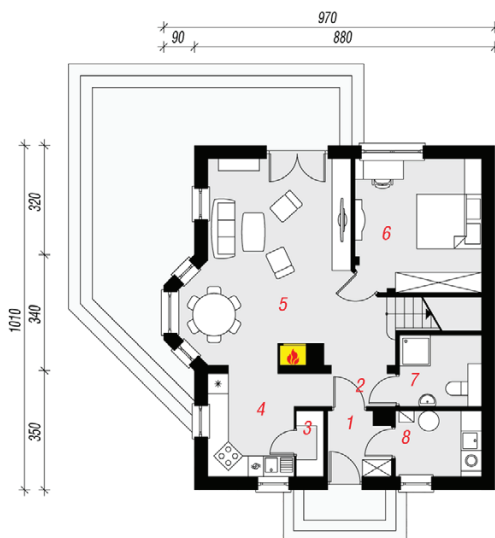
Koszty budowy (netto) dla projektu  
**Dom w rododendronach 5 (W)**

**Stan surowy otwarty: 108 600 zł**  
Roboty wykończeniowe: 127 200 zł  
Instalacje wewnętrzne\*: 33 000 zł  
Koszty ogółem: 268 800 zł  
Systemem gospodarczym: 221 760 zł

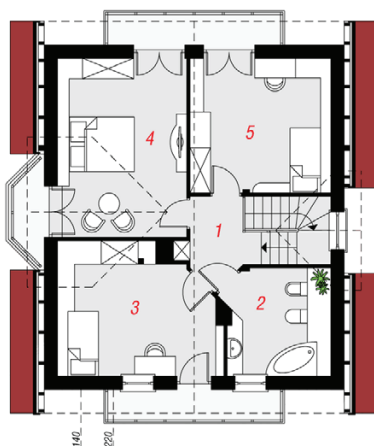
Koszty budowy netto opracowane na I kwartał 2012 (przyjęto minimalne stawki robocizny)

\* koszty instalacji doliczamy w wysokości 14% do wartości robót budowlanych i 12% w przypadku domów z podpiwniczeniem

Pobierz zestawienie materiałów i dane do kalkulacji z [www.archon.pl](http://www.archon.pl)



PARTER



PODDASZE

## Opis pomieszczeń:

PARTER (m <sup>2</sup> )	69,8	(70,3)
1. Wiatrołap	3,4	
2. Hol	2,4	
3. Spiżarnia	1,5	
4. Kuchnia	8,8	
5. Pokój	29,9	
6. Pokój	14,3	
7. Łazienka	4,6	(5,1)
8. Kotłownia	4,9	

## PODDASZE (m<sup>2</sup>) 55,9 (71,7)

1. Hol i schody	8,9	(8,9)
2. Łazienka	5,8	(9,5)
3. Pokój	13,2	(17,1)
4. Pokój	16,3	(19,9)
5. Pokój	11,7	(16,3)

Wnętrze



Stylizacja nowoczesna



Zobacz dostępne wersje projektu na [www.archon.pl](http://www.archon.pl)

Pakiety i Projekty dodatkowych instalacji:

