



# Dom pod akacjami 2

PEŁNOBRANŻOWE ODBICIE LUSTRZANE

157,50 m<sup>2</sup> + garaż 18,90 m<sup>2</sup>

Dom jednorodzinny  
6 pokoi, kuchnia, jadalnia, 2 łazienki, kotłownia, pomieszczenie gospodarcze

min. wymiary działki: 23,00 x 17,00 m  
po adaptacji:\* 22,00 x 17,00 m

\*Likwidacja okien w garażu i w pokoju nad garażem (zamiana na okna dachowe)

powierzchnia użytkowa: 149,90 m<sup>2</sup>  
powierzchnia podłóg: (194,40) m<sup>2</sup>  
powierzchnia całkowita: 220,80 m<sup>2</sup>  
powierzchnia zabudowy: 127,40 m<sup>2</sup>  
powierzchnia dachu: 228,00 m<sup>2</sup>  
kubatura: 775,00 m<sup>3</sup>  
wysokość budynku: 8,08 m  
wysokość kondygnacji: 2,58 m



Dodatkowe informacje oraz zdjęcia z realizacji na [www.archon.pl](http://www.archon.pl)



elevacja wejściowa



elevacja boczna



elevacja boczna



elevacja ogrodowa

## Technologia i konstrukcja

**ściany zewn.:** pustak ceramiczny Porotherm 25 cm + styropian w kropki Termo Organika 15 cm + tynk; **strop:** płyta żelbetowa; **schody:** żelbetowe, dębubiegowe; **ścianka kolankowa:** h=110 cm; **dach:** dwuspadowy, nachylenie 40 st., więźba drewniana, dachówka ceramiczna; **kocioł:** gazowy, możliwość zamiany na paliwo stałe po adaptacji; **brama garażowa:** HÖRMANN

Do tego projektu możesz wprowadzić zmiany, na które wyrazimy bezpłatną zgodę. Więcej na [www.archon.pl](http://www.archon.pl)



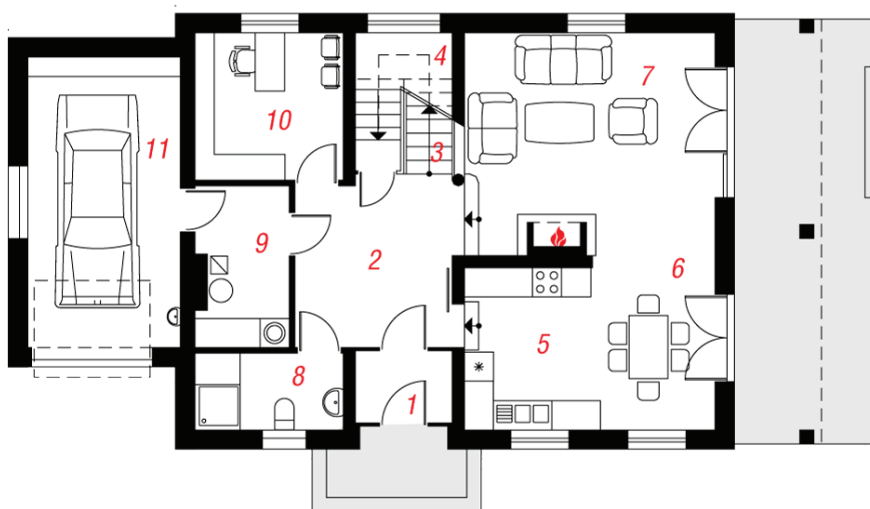
Koszty budowy (netto) dla projektu Dom pod akacjami 2

**Stan surowy otwarty: 143 500 zł**  
Roboty wykończeniowe: 165 100 zł  
Instalacje wewnętrzne\*: 43 200 zł  
Koszty ogółem: 351 800 zł  
Systemem gospodarczym: 285 720 zł

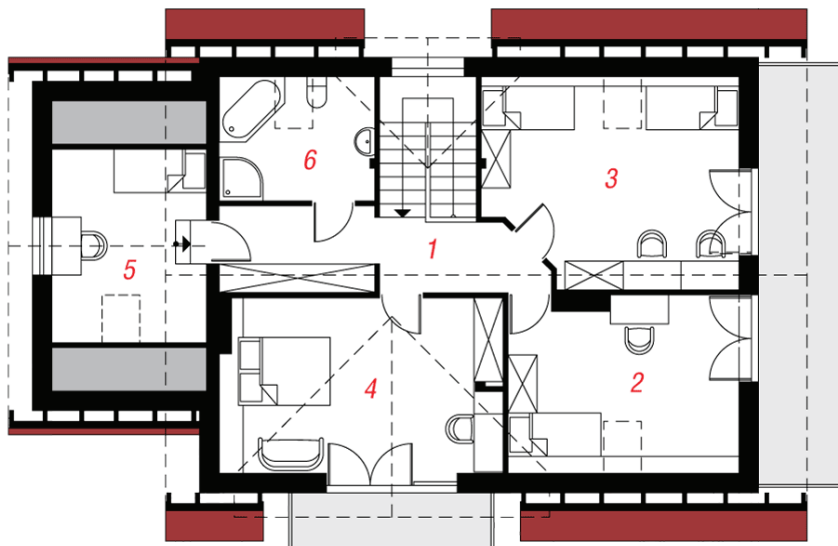
Koszty budowy netto opracowane na I kwartał 2012 (przyjęto minimalne stawki robocizny)

\* koszty instalacji doliczamy w wysokości 14% do wartości robót budowlanych i 12% w przypadku domów z podpiwniczeniem

Pobierz zestawienie materiałów i dane do kalkulacji z [www.archon.pl](http://www.archon.pl)



PARTER



PODDASZE

## Opis pomieszczeń:

PARTER (m <sup>2</sup> )	102,8
1. Wiatrołap	3,0
2. Hol	11,6
3. Schody	5,5
4. Pom. gosp.	1,4
5. Kuchnia	9,4
6. Jadalnia	8,3
7. Salon	24,3
8. Łazienka	4,9
9. Kotłownia	6,2
10. Gabinet	9,3
11. Garaż	18,9

PODDASZE (m <sup>2</sup> )	73,6	(91,6)
1. Hol	10,1	(10,1)
2. Pokój	13,4	(17,3)
3. Pokój	17,4	(21,7)
4. Pokój	19,4	(20,9)
5. Łazienka	5,7	(8,3)
6. Pokój	7,6	(13,3)

Zobacz dostępne wersje projektu na [www.archon.pl](http://www.archon.pl)

Pakiety i Projekty dodatkowych instalacji:

