



Dom w wiciokrzewie (G2)

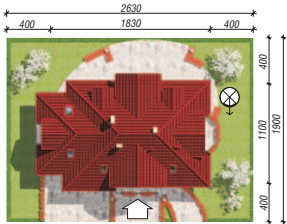
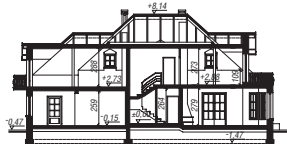
178,60 m² + garaż 40,80 m²

Dom jednorodzinny
5 pokoi, kuchnia, spiżarnia, jadalnia, 3 łazienki, kotłownia, garderoby

min. wymiary działki: 26,30 x 19,00 m
po adaptacji:* 24,50 x 19,00 m

*Likwidacja wykusza.

powierzchnia użytkowa: 163,10 m²
powierzchnia podłóg: (242,10) m²
powierzchnia całkowita: 265,20 m²
powierzchnia zabudowy: 159,90 m²
powierzchnia dachu: 279,20 m²
kubatura: 975,00 m³
wysokość budynku: 8,61 m
wysokość kondygnacji: 2,64 m



Dodatkowe informacje oraz zdjęcia z realizacji na www.archon.pl



elevacja wejściowa

elevacja boczna

elevacja boczna

elevacja ogrodowa

Technologia i konstrukcja

ściany zewn.: pustak ceramiczny Porotherm 44 cm + tynk; **strop:** płyta żelbetowa; **schody:** żelbetowe, zabiegowe; **ścianka kolankowa:** h=109 cm; **dach:** czterospadowy, nachylenie 42 st., więźba drewniana, dachówka ceramiczna; **kocioł:** gazowy, możliwość zamiany na paliwo stałe po adaptacji; **brama garażowa:** HÖRMANN

Dodatkowo w projekcie informacje wyjaśniające jak zastosować rolety zewnętrzne firmy BÉCLEVER

Do tego projektu możesz wprowadzić zmiany, na które wyrazimy bezpłatną zgodę. Więcej na www.archon.pl



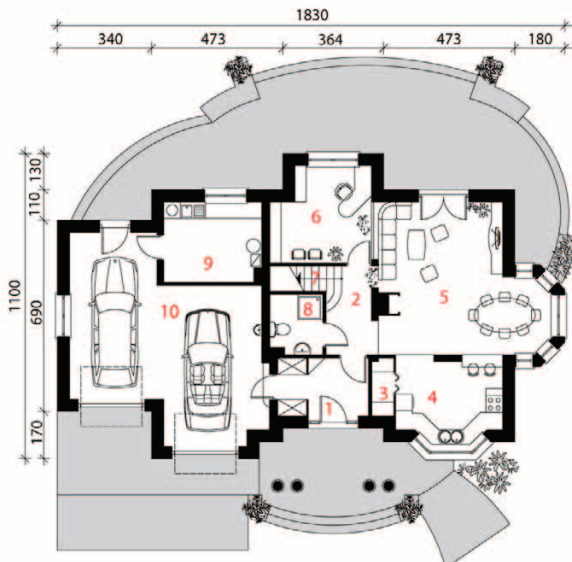
Koszty budowy (netto)
dla projektu
Dom w wiciokrzewie (G2)

Stan surowy otwarty: 208 100 zł
Roboty wykończeniowe: 190 200 zł
Instalacje wewnętrzne*: 55 800 zł
Koszty ogółem: 454 100 zł
Systemem gospodarczym: 374 500 zł

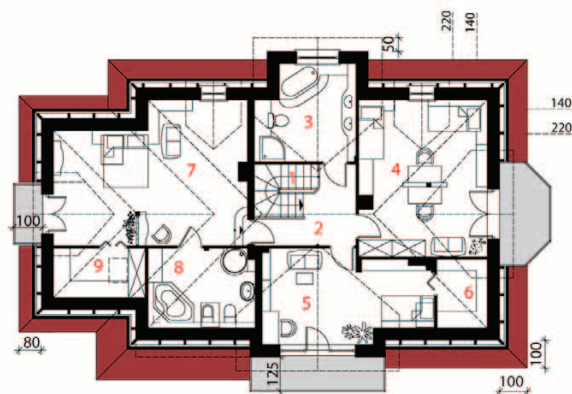
Koszty budowy netto opracowane na I kwartał 2012 (przyjęto minimalne stawki robocizny)

* koszty instalacji doliczamy w wysokości 14% do wartości robót budowlanych i 12% w przypadku domów z podpiwniczeniem

Pobierz zestawienie materiałów i dane do kalkulacji z www.archon.pl



PARTER



PODDASZE

Stylizacja nowoczesna



Opis pomieszczeń:

PARTER (m²) 122,8 (123,4)

1. Wiatrołap	6,8
2. Hol	4,7
3. Spiżarnia	1,6
4. Kuchnia	11,0
5. Salon	30,1
6. Gabinet	11,6
7. Schody	2,6
8. Łazienka	3,5 (4,1)
9. Kotłownia	10,1
10. Garaż	40,8

PODDASZE (m²) 96,6 (118,7)

1. Schody	1,6 (1,6)
2. Hol	6,8 (6,8)
3. Łazienka	11,0 (11,7)
4. Pokój	21,8 (25,9)
5. Pokój	16,9 (18,7)
6. Garderoba	1,9 (4,5)
7. Pokój	26,1 (32,7)
8. Łazienka	8,6 (11,0)
9. Garderoba	1,9 (5,8)

Zobacz dostępne wersje projektu na www.archon.pl

Pakiety i Projekty dodatkowych instalacji:

