



Willa Wiktoria

PEŁNOBRANŻOWE ODBICIE LUSTRZANE

208,40 m² + garaż 34,10 m²

Dom jednorodzinny
6 pokoi, kuchnia, spiżarnia, jadalnia, 3 łazienki,
kotłownia, garderoby, pomieszczenie
gospodarcze

min. wymiary działki: 25,97 x 22,98 m
po adaptacji:* 25,00 x 23,00 m

*Likwidacja lub zamiana na pustaki szklane okien w ścianie bocznej garażu i pomieszczeniu gospodarczym.

powierzchnia użytkowa: 180,90 m²
powierzchnia podłóg: (243,10) m²
powierzchnia całkowita: 314,10 m²
powierzchnia zabudowy: 190,80 m²
powierzchnia dachu: 281,30 m²
kubatura: 1281,00 m³
wysokość budynku: 8,70 m
wysokość kondygnacji: 3,00 m

archon
BIURO PROJEKTÓW

Dodatkowe informacje oraz zdjęcia z realizacji na www.archon.pl



elevacja wejściowa



elevacja boczna



elevacja boczna



elevacja ogrodowa

Technologia i konstrukcja

ściany zewn.: pustak ceramiczny Porotherm 25 cm + styropian w kropki Termo Organika 14 cm + tynk; **strop:** płyta żelbetowa; **schody:** żelbetowe, dwubiegowe; **dach:** czterospadowy, nachylenie 22 st., więźba drewniana, dachówka ceramiczna; **kocioł:** gazowy, możliwość zamiany na paliwo stałe po adaptacji; **brama garażowa:** HÖRMANN

Do tego projektu możesz wprowadzić zmiany, na które wyrazimy bezpłatną zgodę. Więcej na www.archon.pl



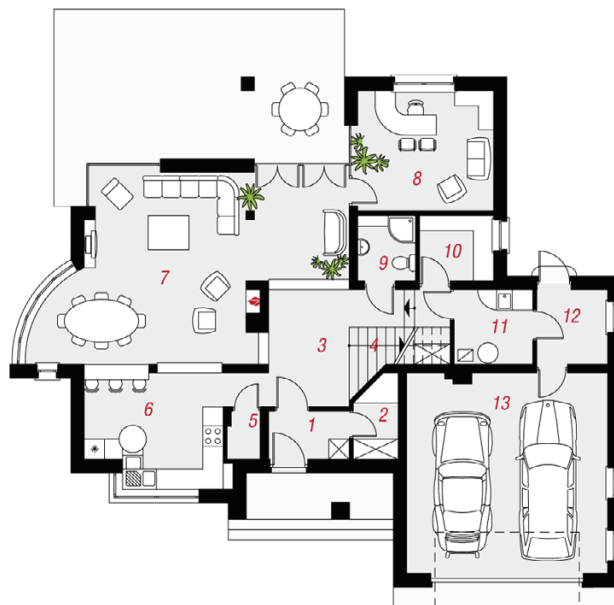
Koszty budowy (netto) dla projektu
Willa Wiktoria

Stan surowy otwarty: 228 100 zł
Roboty wykończeniowe: 221 300 zł
Instalacje wewnętrzne*: 62 900 zł
Koszty ogółem: 512 300 zł
Systemem gospodarczym: 420 140 zł

Koszty budowy netto opracowane na I kwartał 2012 (przyjęto minimalne stawki robocizny)

* koszty instalacji doliczamy w wysokości 14% do wartości robót budowlanych i 12% w przypadku domów z podpiwniczeniem

Pobierz zestawienie materiałów i dane do kalkulacji z www.archon.pl



PARTER



PIĘTRO

Opis pomieszczeń:

PARTER (m ²)	144,4 (145,0)
1. Wiatrołap	3,4
2. Garderoba	3,0
3. Hol	12,0 (12,6)
4. Schody	3,9
5. Spiżarnia	1,3
6. Kuchnia	14,6
7. Salon	40,7
8. Pokój	14,2
9. Łazienka	3,3
10. Pom. gosp.	4,2
11. Kotłownia	5,1
12. Pom. gosp.	4,6
13. Garaż	34,1

PIĘTRO (m ²)	98,1
1. Hol i schody	15,7
2. Łazienka	4,7
3. Pokój	12,0
4. Pokój	12,0
5. Pokój	20,9
6. Łazienka	6,2
7. Garderoba	4,5
8. Pokój	17,3
9. Garderoba	4,8

Pakiety i Projekty dodatkowych instalacji:

