

Dodatkowe informacje oraz zdjęcia z realizacji na [www.archon.pl](http://www.archon.pl)



elevacja wejściowa



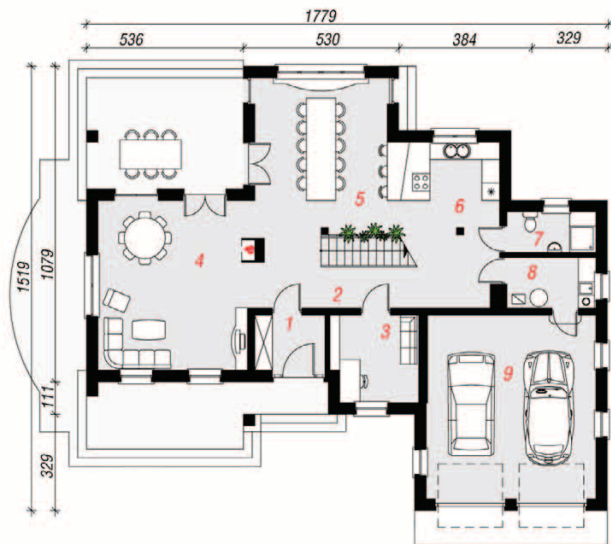
elevacja boczna



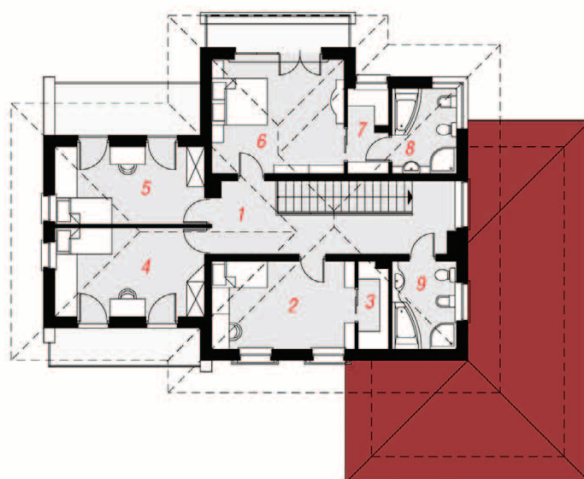
elevacja boczna



elevacja ogrodowa



PARTER



PIĘTRO

Stylizacja nowoczesna



## Willa Weronika

208,40 m<sup>2</sup> + garaż 36,00 m<sup>2</sup>

Dom jednorodzinny  
6 pokoi, kuchnia, jadalnia, 3 łazienki, kotłownia, garderoby

min. wymiary działki: 25,79 x 23,19 m  
po adaptacji:\* 24,79 x 23,19 m

\*Likwidacja lub zamiana na lüksfery okien w garażu oraz kotłowni.

powierzchnia użytkowa: 196,00 m<sup>2</sup>  
powierzchnia podłóg: (247,80) m<sup>2</sup>  
powierzchnia całkowita: 307,40 m<sup>2</sup>  
powierzchnia zabudowy: 181,30 m<sup>2</sup>  
powierzchnia dachu: 279,40 m<sup>2</sup>  
kubatura: 1225,00 m<sup>3</sup>  
wysokość budynku: 8,95 m  
wysokość kondygnacji: 2,99 m

### Technologia i konstrukcja

**ściany zewn.:** pustak ceramiczny Porotherm 25 cm + styropian w kropki Termo Organika 14 cm + tynk; **strop:** płyta żelbetowa; **schody:** żelbetowe, jednobiegowe; **dach:** czterospadowy, nachylenie 22 st., więźba drewniana, dachówka ceramiczna; **kocioł:** gazowy, możliwość zamiany na paliwo stałe po adaptacji; **brama garażowa:** HÖRMANN



Koszty budowy (netto) dla projektu  
**Willa Weronika**

<b>Stan surowy otwarty:</b>	<b>221 600 zł</b>
Roboty wykończeniowe:	219 600 zł
Instalacje wewnętrzne*:	61 800 zł
Koszty ogółem:	503 000 zł
Systemem gospodarczym:	413 320 zł

Koszty budowy netto opracowane na I kwartał 2012 (przyjęto minimalne stawki robocizny)

\* koszty instalacji doliczamy w wysokości 14% do wartości robót budowlanych i 12% w przypadku domów z podpiwniczeniem

Pobierz zestawienie materiałów i dane do kalkulacji z [www.archon.pl](http://www.archon.pl)

### Opis pomieszczeń:

PARTER (m <sup>2</sup> )	142,5	(145,9)
1. Wiatrołap	4,5	(4,5)
2. Hol	16,9	(20,3)
3. Gabinet	8,7	(8,7)
4. Salon	30,6	(30,6)
5. Jadalnia	24,2	(24,2)
6. Kuchnia	12,1	(12,1)
7. Łazienka	4,2	(4,2)
8. Kotłownia	5,3	(5,3)
9. Garaż	36,0	(36,0)

### PIĘTRO (m<sup>2</sup>)

PIĘTRO (m <sup>2</sup> )	101,9
1. Hol i schody	20,4
2. Pokój	14,7
3. Garderoba	3,1
4. Pokój	15,5
5. Pokój	13,5
6. Pokój	17,7
7. Garderoba	4,0
8. Łazienka	6,4
9. Łazienka	6,6

Zobacz dostępne wersje projektu na [www.archon.pl](http://www.archon.pl)

Pakiety i Projekty dodatkowych instalacji:

