



Willa Weronika

PEŁNOBRANŻOWE ODBICIE LUSTRZANE

208,40 m² + garaż 36,00 m²

Dom jednorodzinny
6 pokoi, kuchnia, jadalnia, 3 łazienki, kotłownia, garderoby

min. wymiary działki: 25,79 x 23,19 m
po adaptacji:* 24,79 x 23,19 m

*Likwidacja lub zamiana na luksufery okien w garażu oraz kotłowni.

powierzchnia użytkowa: 196,00 m²
powierzchnia podłóg: (247,80) m²
powierzchnia całkowita: 307,40 m²
powierzchnia zabudowy: 181,30 m²
powierzchnia dachu: 279,40 m²
kubatura: 1225,00 m³
wysokość budynku: 8,95 m
wysokość kondygnacji: 2,99 m

archon
BIURO PROJEKTÓW

Dodatkowe informacje oraz zdjęcia z realizacji na www.archon.pl



elevacja wejściowa



elevacja boczna



elevacja boczna



elevacja ogrodowa

Technologia i konstrukcja

ściany zewn.: pustak ceramiczny Porotherm 25 cm + styropian w kropki Termo Organika 14 cm + tynk; **strop:** płyta żelbetowa; **schody:** żelbetowe, jednobiegowe; **dach:** czterospadowy, nachylenie 22 st., więźba drewniana, dachówka ceramiczna; **kocioł:** gazowy, możliwość zamiany na paliwo stałe po adaptacji; **brama garażowa:** HÖRMANN



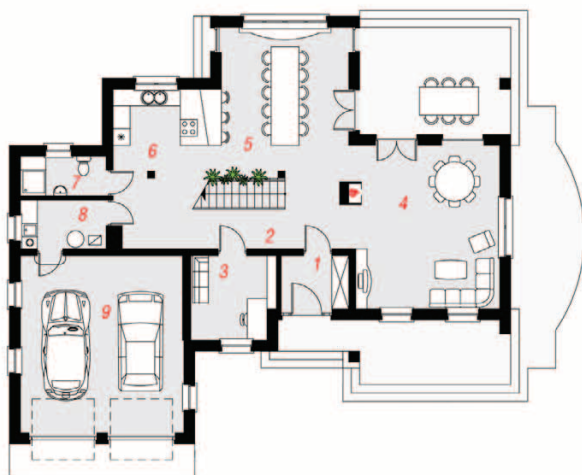
Koszty budowy (netto) dla projektu **Willa Weronika**

Stan surowy otwarty:	221 600 zł
Roboty wykończeniowe:	219 600 zł
Instalacje wewnętrzne*:	61 800 zł
Koszty ogółem:	503 000 zł
Systemem gospodarczym:	413 320 zł

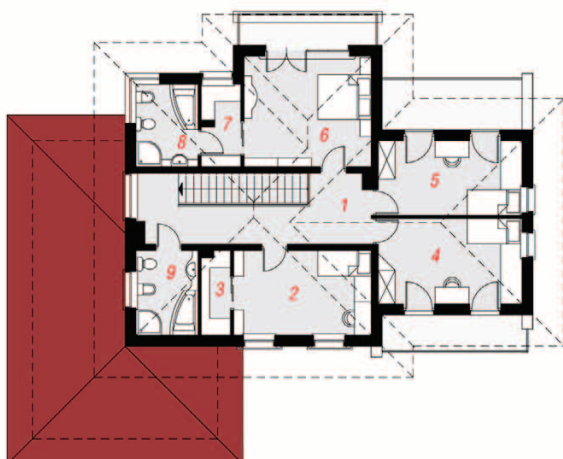
Koszty budowy netto opracowane na I kwartał 2012 (przyjęto minimalne stawki robocizny)

* koszty instalacji doliczamy w wysokości 14% do wartości robót budowlanych i 12% w przypadku domów z podpiwniczeniem

Pobierz zestawienie materiałów i dane do kalkulacji z www.archon.pl



PARTER



PIĘTRO

Opis pomieszczeń:

PARTER (m ²)	142,5	(145,9)
1. Wiatrołap	4,5	(4,5)
2. Hol	16,9	(20,3)
3. Gabinet	8,7	(8,7)
4. Salon	30,6	(30,6)
5. Jadalnia	24,2	(24,2)
6. Kuchnia	12,1	(12,1)
7. Łazienka	4,2	(4,2)
8. Kotłownia	5,3	(5,3)
9. Garaż	36,0	(36,0)

PIĘTRO (m²)

101,9	
1. Hol i schody	20,4
2. Pokój	14,7
3. Garderoba	3,1
4. Pokój	15,5
5. Pokój	13,5
6. Pokój	17,7
7. Garderoba	4,0
8. Łazienka	6,4
9. Łazienka	6,6

Stylizacja nowoczesna



Zobacz dostępne wersje projektu na www.archon.pl

Pakiety i Projekty dodatkowych instalacji:

