



Dom w awokado (G)

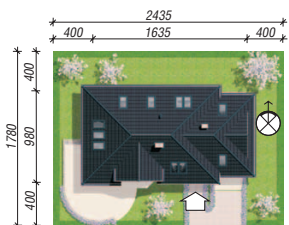
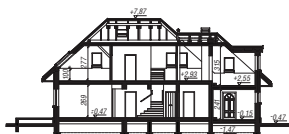
156,20 m² + garaż 20,10 m²

Dom jednorodzinny
6 pokoi, kuchnia, spiżarnia, jadalnia, 2 łazienki, kotłownia, garderoby

min. wymiary działki: 24,35 x 17,80 m
po adaptacji:* 24,35 x 15,50 m

*Zmiana lokalizacji okien połaciowych, likwidacja wykusa, likwidacja lub zamiana na pustaki szklane okien w elewacji tylnej.

powierzchnia użytkowa: 147,20 m²
powierzchnia podłóg: (211,40) m²
powierzchnia całkowita: 210,10 m²
powierzchnia zabudowa: 136,50 m²
powierzchnia dachu: 247,60 m²
kubatura: 812,00 m³
wysokość budynku: 8,34 m
wysokość kondygnacji: 2,69 m



Dodatkowe informacje oraz zdjęcia z realizacji na www.archon.pl



elewacja wejściowa



elewacja boczna



elewacja boczna



elewacja ogrodowa

Technologia i konstrukcja

ściany zewn.: pustak ceramiczny Porotherm 25 cm + styropian w kropki Termo Organika 14 cm + tynk; **strop:** płyta żelbetowa; **schody:** żelbetowe, dwubiegowe; **ścianka kolankowa:** h=100 cm; **dach:** czterospadowy, nachylenie 42 st., więźba drewniana, dachówka ceramiczna; **kocioł:** gazowy, możliwość zamiany na paliwo stałe po adaptacji; **brama garażowa:** HORMANN

Do tego projektu możesz wprowadzić zmiany, na które wyrazimy bezpłatną zgodę. Więcej na www.archon.pl



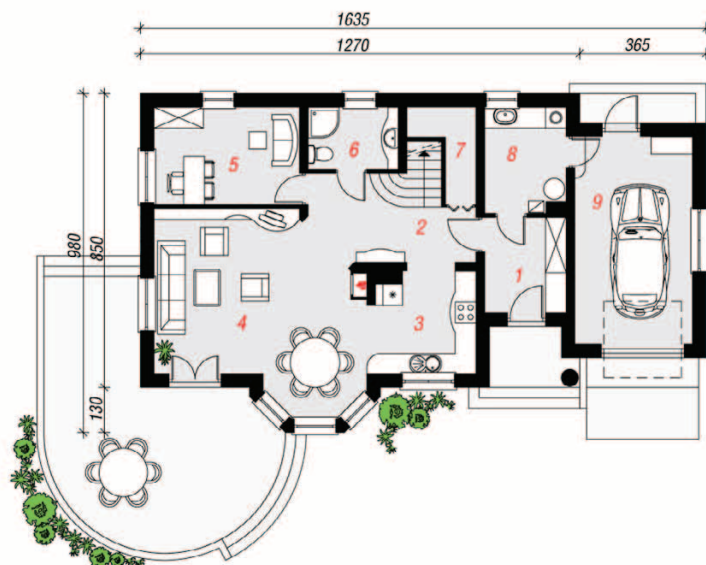
Koszty budowy (netto) dla projektu
Dom w awokado (G)

Stan surowy otwarty: 172 300 zł
Roboty wykończeniowe: 160 500 zł
Instalacje wewnętrzne*: 46 600 zł
Koszty ogółem: 379 400 zł
Systemem gospodarczym: 312 760 zł

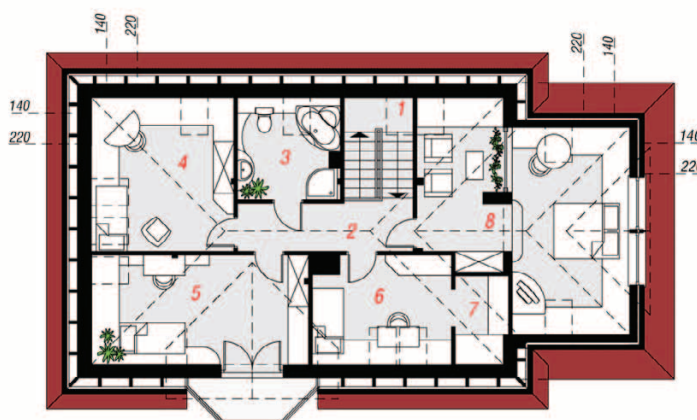
Koszty budowy netto opracowane na I kwartał 2012 (przyjęto minimalne stawki robocizny)

* koszty instalacji doliczamy w wysokości 14% do wartości robót budowlanych i 12% w przypadku domów z podpiwniczeniem

Pobierz zestawienie materiałów i dane do kalkulacji z www.archon.pl



PARTER



PODDASZE

Opis pomieszczeń:

PARTER (m ²)	98,8 (101,2)
1. Wiatrołap	6,5
2. Hol	8,8
3. Kuchnia	8,4
4. Salon	30,3
5. Gabinet	11,9
6. Łazienka	4,7
7. Spiżarnia	1,1 (3,5)
8. Kotłownia	7,0
9. Garaż	20,1

PODDASZE (m ²)	77,5 (110,2)
1. Schody	6,6 (6,6)
2. Korytarz	7,4 (7,4)
3. Łazienka	5,9 (8,6)
4. Pokój	11,7 (18,4)
5. Pokój	15,6 (19,9)
6. Pokój	8,7 (12,3)
7. Garderoba	0,9 (3,9)
8. Pokój	20,7 (33,1)

Zobacz dostępne wersje projektu na www.archon.pl

Pakiety i Projekty dodatkowych instalacji:

