



Willa Alicja

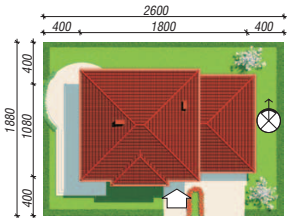
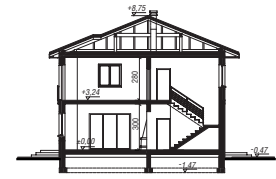
188,20 m² + garaż 33,60 m²

Dom jednorodzinny
5 pokoi, kuchnia, spiżarnia, 2 łazienki, kotłownia, garderoby, pomieszczenie gospodarcze

min. wymiary działki: 26,00 x 18,80 m
po adaptacji:* 24,00 x 18,80 m

*Likwidacja okna w garażu, likwidacja wykusza.

powierzchnia użytkowa: 170,30 m²
powierzchnia podłóg: (223,60) m²
powierzchnia całkowita: 273,50 m²
powierzchnia zabudowy: 169,40 m²
powierzchnia dachu: 241,50 m²
kubatura: 1133,00 m³
wysokość budynku: 9,22 m
wysokość kondygnacji: 3,00 m



Dodatkowe informacje oraz zdjęcia z realizacji na www.archon.pl



elevacja wejściowa

elevacja boczna

elevacja boczna

elevacja ogrodowa

Technologia i konstrukcja

ściany zewn.: pustak ceramiczny Porotherm 25 cm + styropian w kropki Termo Organika 14 cm + tynk; **strop:** płyta żelbetowa; **schody:** żelbetowe, dwubiegowe; **dach:** czterospadowy, nachylenie 22 st., więźba drewniana, dachówka ceramiczna; **kocioł:** gazowy, możliwiość zamiany na paliwo stałe po adaptacji; **brama garażowa:** HÖRMANN

Do tego projektu możesz wprowadzić zmiany, na które wyrazimy bezpłatną zgodę. Więcej na www.archon.pl



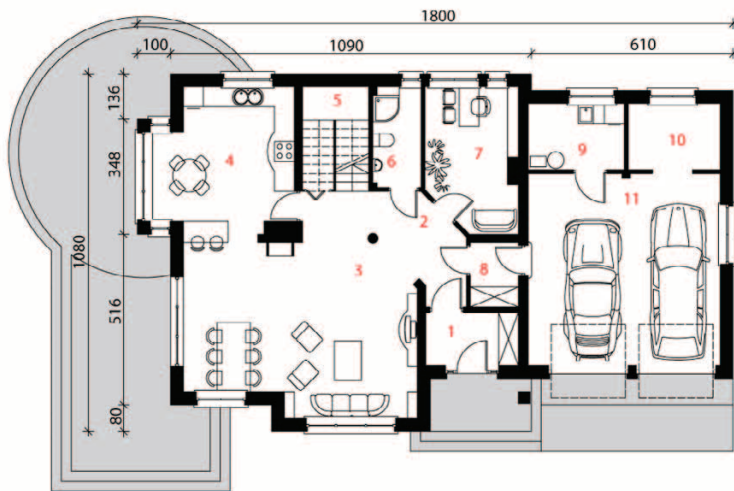
Koszty budowy (netto) dla projektu Willa Alicja

Stan surowy otwarty:	194 600 zł
Roboty wykończeniowe:	182 300 zł
Instalacje wewnętrzne*:	52 800 zł
Koszty ogółem:	429 700 zł
Systemem gospodarczym:	353 540 zł

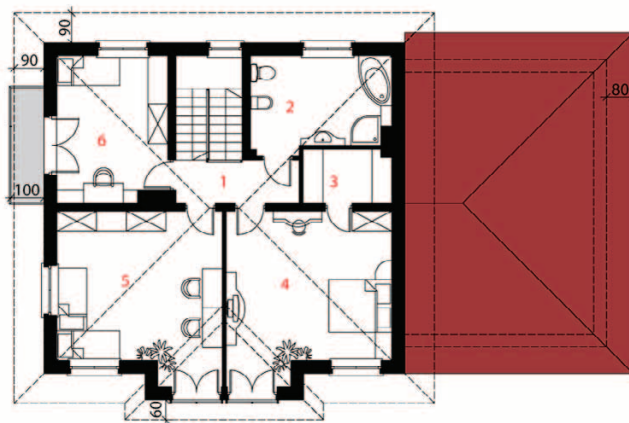
Koszty budowy netto opracowane na I kwartał 2012 (przyjęto minimalne stawki robocizny)

* koszty instalacji doliczamy w wysokości 14% do wartości robót budowlanych i 12% w przypadku domów z podpiwniczeniem

Pobierz zestawienie materiałów i dane do kalkulacji z www.archon.pl



PARTER



PIĘTRO

Opis pomieszczeń:

PARTER (m²)	131,6 (133,4)
1. Wiatrołap	4,5
2. Hol	9,3
3. Salon	34,2
4. Kuchnia	17,8
5. Spiżarnia	2,2 (4,0)
6. Łazienka	4,4
7. Pokój	11,4
8. Korytarz	2,8
9. Kotłownia	5,8
10. Pom. gosp.	5,6
11. Garaż	33,6
PIĘTRO (m²)	90,2
1. Hol i schody	11,1
2. Łazienka	11,8
3. Garderoba	4,3
4. Pokój	24,2
5. Pokój	24,2
6. Pokój	14,6

Pakiety i Projekty dodatkowych instalacji:

