



# Dom w lucernie

115,80 m<sup>2</sup> + garaż 17,50 m<sup>2</sup>

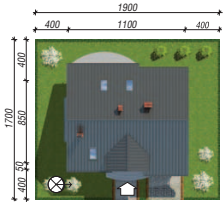
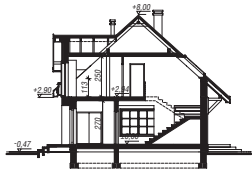
Dom jednorodzinny  
4 pokoje, kuchnia, łazienka, WC, kotłownia, garderoby

min. wymiary działki: 19,00 x 17,00 m

powierzchnia użytkowa:	105,90	m <sup>2</sup>
powierzchnia podłóg:	(145,30)	
powierzchnia całkowita:	163,50	m <sup>2</sup>
powierzchnia zabudowy:	95,10	m <sup>2</sup>
powierzchnia dachu:	184,40	m <sup>2</sup>
kubatura:	631,00	m <sup>3</sup>
wysokość budynku:	8,47	m
wysokość kondygnacji:	2,70	m

## Technologia i konstrukcja

**ściany zewn.:** pustak ceramiczny Porotherm 30 cm + styropian w kropki Termo Organika 10 cm + tynk; **strop:** płyta żelbetowa; **schody:** żelbetowe, dębubiegowe; **ścianka kolankowa:** h=113 cm; **dach:** dwuspadowy, nachylenie 42 st., więźba drewniana, dachówka ceramiczna; **kocioł:** gazowy, możliwość zamiany na paliwo stałe po adaptacji; **brama garażowa:** HÖRMANN



Dodatkowe informacje oraz zdjęcia z realizacji na [www.archon.pl](http://www.archon.pl)



elewacja wejściowa



elewacja boczna

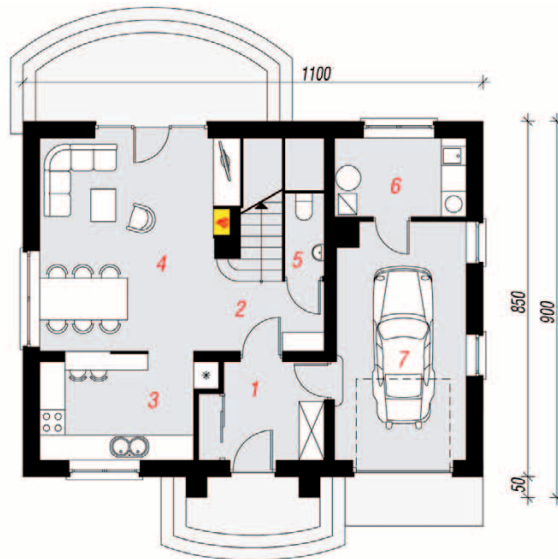


elewacja boczna

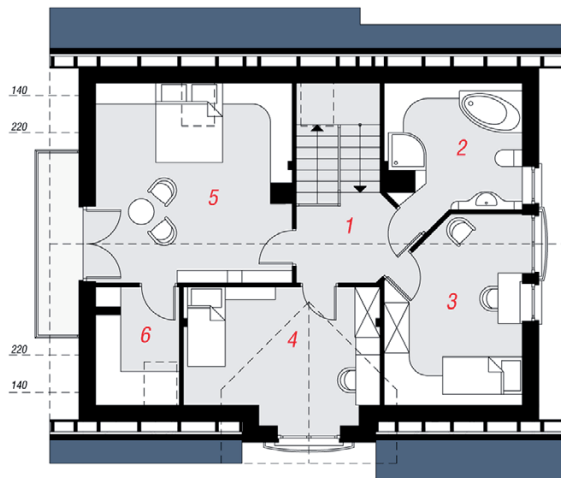


elewacja ogrodowa

Do tego projektu możesz wprowadzić zmiany, na które wyrazimy bezpłatną zgodę. Więcej na [www.archon.pl](http://www.archon.pl)



PARTER



PODDASZE



## Koszty budowy (netto) dla projektu Dom w lucernie

<b>Stan surowy otwarty:</b>	<b>128 400 zł</b>
Roboty wykończeniowe:	118 700 zł
Instalacje wewnętrzne*:	34 600 zł
Koszty ogółem:	281 700 zł
Systemem gospodarczym:	229 860 zł

Koszty budowy netto opracowane na I kwartał 2012 (przyjęto minimalne stawki robocizny)

\* koszty instalacji doliczamy w wysokości 14% do wartości robót budowlanych i 12% w przypadku domów z podpiwniczeniem

Pobierz zestawienie materiałów i dane do kalkulacji z [www.archon.pl](http://www.archon.pl)

## Opis pomieszczeń:

PARTER (m <sup>2</sup> )	68,6	(69,0)
1. Wiatrołap	6,6	
2. Hol	3,9	
3. Kuchnia	9,8	
4. Salon	23,4	
5. Toaleta	1,5	(1,9)
6. Kotłownia	5,9	(5,9)
7. Garaż	17,5	(17,5)

PODDASZE (m <sup>2</sup> )	64,7	(76,3)
1. Hol i schody	10,6	(10,6)
2. Łazienka	7,3	(9,8)
3. Pokój	11,3	(13,8)
4. Pokój	12,8	(14,4)
5. Pokój	18,7	(22,2)
6. Garderoba	4,0	(5,5)

Zobacz dostępne wersje oraz projekty dodatkowych instalacji do projektu na [www.archon.pl](http://www.archon.pl)

