



# Dom w tataraku (B)

110,70 m<sup>2</sup>

Dom do zabudowy bliźniaczej  
4 pokoje, kuchnia, spiżarnia, 2 łazienki, kotłownia, garderoby

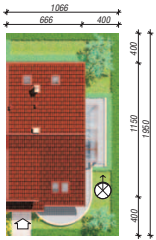
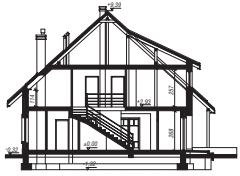
min. wymiary działki: 10,66 x 19,50 m

powierzchnia użytkowa:	99,90 m <sup>2</sup>
powierzchnia całkowita:	(120,50) m <sup>2</sup>
powierzchnia całkowita:	135,50 m <sup>2</sup>
powierzchnia zabudowy:	76,60 m <sup>2</sup>
powierzchnia dachu:	147,10 m <sup>2</sup>
kubatura:	556,00 m <sup>3</sup>
wysokość budynku:	9,71 m
wysokość kondygnacji:	2,68 m

## Technologia i konstrukcja

**ściany zewn.:** pustak ceramiczny Porotherm 25 cm + styropian w kropki Termo Organika 14 cm + tynk; **strop:** płyta żelbetowa; **schody:** żelbetowe, jednobiegowe; **ścianka kolankowa:** h=114 cm; **dach:** dwuspadowy, nachylenie 42 st., więźba drewniana, dachówka ceramiczna; **kocioł:** gazowy, możliwość zamiany na paliwo stałe po adaptacji

Do tego projektu możesz wprowadzić zmiany, na które wyrazimy bezpłatną zgodę. Więcej na [www.archon.pl](http://www.archon.pl)



Dodatkowe informacje oraz zdjęcia z realizacji na [www.archon.pl](http://www.archon.pl)



elevacja wejściowa



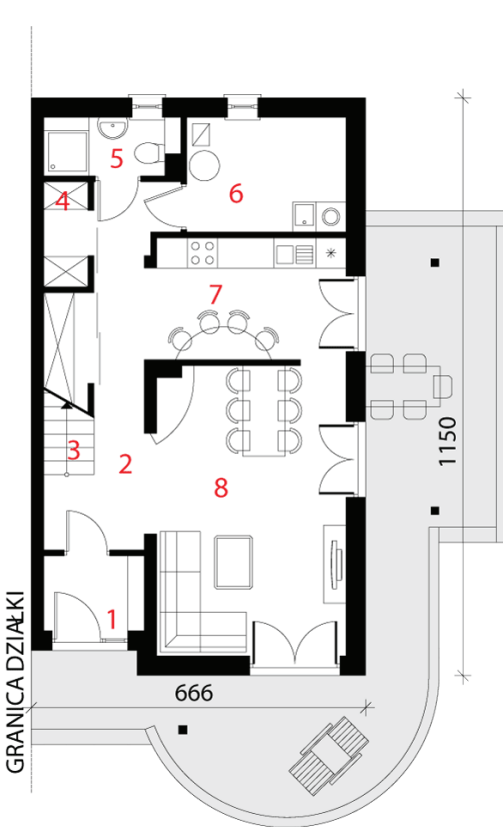
elevacja boczna



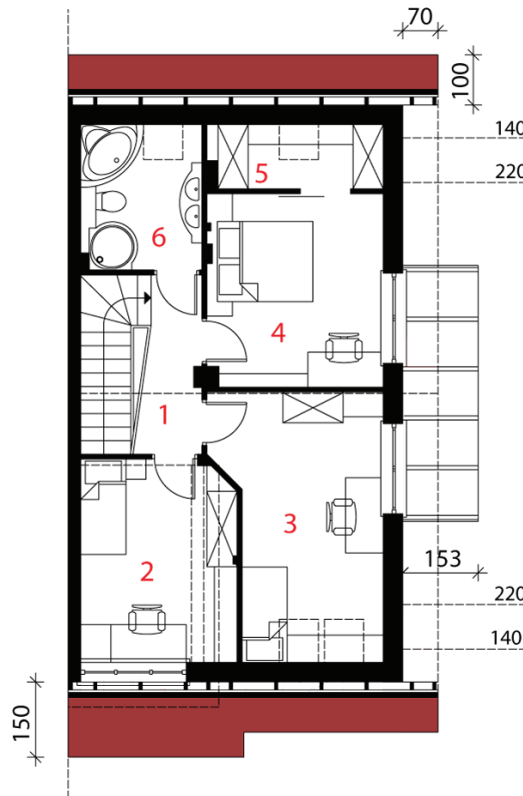
elevacja boczna



elevacja ogrodowa



PARTER



PODDASZE



Koszty budowy (netto) dla projektu **Dom w tataraku (B)**

<b>Stan surowy otwarty:</b>	<b>97 003 zł</b>
Roboty wykończeniowe:	113 873 zł
Instalacje wewnętrzne*:	29 523 zł
Koszty ogółem:	240 398 zł
Systemem gospodarczym:	168 278 zł

Kosztorys w przygotowaniu - podane stawki są kosztami szacunkowymi

\* koszty instalacji doliczamy w wysokości 14% do wartości robót budowlanych i 12% w przypadku domów z podpiwniczeniem

Pobierz zestawienie materiałów i dane do kalkulacji z [www.archon.pl](http://www.archon.pl)

## Opis pomieszczeń:

**PARTER (m<sup>2</sup>) 60,7 (63,3)**

1. Wiatrołap	3,0	
2. Hol	10,4	(13,0)
3. Schody	4,5	
4. Spiżarnia	1,8	
5. Łazienka	3,0	
6. Kotłownia	7,2	
7. Kuchnia	10,3	
8. Salon	20,5	

**PODDASZE (m<sup>2</sup>) 50,0 (57,2)**

1. Hol	4,0	(4,0)
2. Pokój	11,5	(12,2)
3. Pokój	14,2	(16,3)
4. Pokój	13,4	(13,4)
5. Garderoba	1,8	(4,4)
6. Łazienka	5,1	(6,9)

Zobacz dostępne wersje projektu na [www.archon.pl](http://www.archon.pl)

Pakiety i Projekty dodatkowych instalacji:

