



# Dom w mandragorze

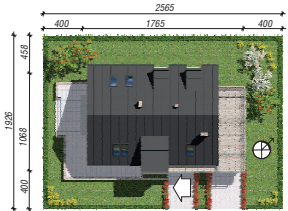
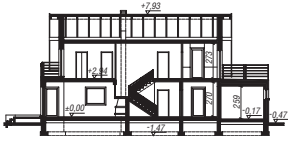
178,10 m<sup>2</sup> + garaż 22,90 m<sup>2</sup>

Dom jednorodzinny  
5 pokoi, kuchnia, spiżarnia, 3 łazienki, kotłownia, garderoby

min. wymiary działki: 25,65 x 19,26 m  
po adaptacji:\* 23,25 x 19,26 m

\*Likwidacja lub zamiana okien w garażu na pustaki szklane, likwidacja wykusa.

powierzchnia użytkowa: 167,40 m<sup>2</sup>  
powierzchnia podłóg: (220,90) m<sup>2</sup>  
powierzchnia całkowita: 240,90 m<sup>2</sup>  
powierzchnia zabudowy: 156,90 m<sup>2</sup>  
powierzchnia dachu: 180,90 m<sup>2</sup>  
kubatura: 912,00 m<sup>3</sup>  
wysokość budynku: 8,40 m  
wysokość kondygnacji: 2,70 m



Dodatkowe informacje oraz zdjęcia z realizacji na [www.archon.pl](http://www.archon.pl)



elevacja wejściowa

elevacja boczna

elevacja boczna

elevacja ogrodowa

## Technologia i konstrukcja

**ściany zewn.:** pustak ceramiczny Porotherm 25 cm + styropian w kropki Termo Organika 14 cm + tynk; **strop:** płyta żelbetonowa; **schody:** żelbetonowe, dwubiegowe; **ścianka kolankowa:** h=101 cm; **dach:** dwuspadowy, nachylenie 40 st., więźba drewniana, blacha; **kocioł:** gazowy, możliwość zamiany na paliwo stałe po adaptacji; **brama garażowa:** HÖRMANN

Do tego projektu możesz wprowadzić zmiany, na które wyrazimy bezpłatną zgodę. Więcej na [www.archon.pl](http://www.archon.pl)



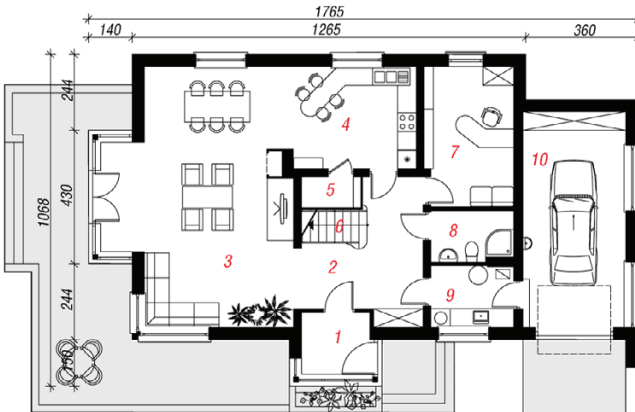
Koszty budowy (netto) dla projektu Dom w mandragorze

**Stan surowy otwarty: 167 200 zł**  
Roboty wykończeniowe: 194 800 zł  
Instalacje wewnętrzne\*: 50 700 zł  
Koszty ogółem: 412 700 zł  
Systemem gospodarczym: 337 660 zł

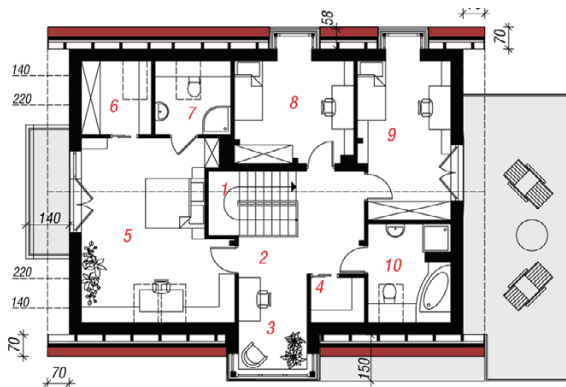
Koszty budowy netto opracowane na I kwartał 2012 (przyjęto minimalne stawki robocizny)

\* koszty instalacji doliczamy w wysokości 14% do wartości robót budowlanych i 12% w przypadku domów z podpiwniczeniem

Pobierz zestawienie materiałów i dane do kalkulacji z [www.archon.pl](http://www.archon.pl)



PARTER



PODDASZE

## Opis pomieszczeń:

PARTER (m <sup>2</sup> )	121,8	(124,2)
1. Wiatrolap	4,4	
2. Hol	13,2	
3. Salon	42,5	(44,4)
4. Kuchnia	13,0	
5. Spiżarnia	1,4	(1,9)
6. Schody	2,3	
7. Gabinet	12,7	
8. Łazienka	4,2	
9. Kotłownia	5,2	
10. Garaż	22,9	

PODDASZE (m <sup>2</sup> )	79,2	(96,7)
1. Schody	3,8	(3,8)
2. Hol	9,5	(9,5)
3. Gabinet	6,7	(6,7)
4. Garderoba	0,9	(2,5)
5. Pokój	21,9	(26,5)
6. Garderoba	3,2	(5,3)
7. Łazienka	3,4	(5,7)
8. Pokój	10,6	(13,2)
9. Pokój	13,7	(15,5)
10. Łazienka	5,5	(8,0)

Wnętrze



Zobacz dostępne wersje projektu na [www.archon.pl](http://www.archon.pl)

Pakiety i Projekty dodatkowych instalacji:

