



# Dom w firletkach 3

174,00 m<sup>2</sup> + garaż 21,80 m<sup>2</sup>

Dom jednorodzinny  
6 pokoi, kuchnia, spiżarnia, 2 łazienki, kotłownia, garderoby

min. wymiary działki: 19,20 x 22,50 m

powierzchnia użytkowa:	158,80	m <sup>2</sup>
powierzchnia podłóg:	(222,90)	m <sup>2</sup>
powierzchnia całkowita:	232,80	m <sup>2</sup>
powierzchnia zabudowa:	147,20	m <sup>2</sup>
powierzchnia dachu:	253,30	m <sup>2</sup>
kubatura:	897,00	m <sup>3</sup>
wysokość budynku:	8,79	m
wysokość kondygnacji:	2,81	m

## Technologia i konstrukcja

**ściany zewn.:** pustak ceramiczny Porotherm 25 cm + styropian w kropki Termo Organika 14 cm + tynk; **strop:** płyta żelbetowa; **schody:** żelbetowe, zabiegowe; **ścianka kolankowa:** h=88 cm; **dach:** czterospadowy, nachylenie 38 st., więźba drewniana, dachówka ceramiczna; **kocioł:** gazowy, możliwość zamiany na paliwo stałe po adaptacji; **brama garażowa:** HÖRMANN

Dodatkowe informacje oraz zdjęcia z realizacji na [www.archon.pl](http://www.archon.pl)



elevacja wejściowa

elevacja boczna

elevacja boczna

elevacja ogrodowa

Do tego projektu możesz wprowadzić zmiany, na które wyrazimy bezpłatną zgodę. Więcej na [www.archon.pl](http://www.archon.pl)



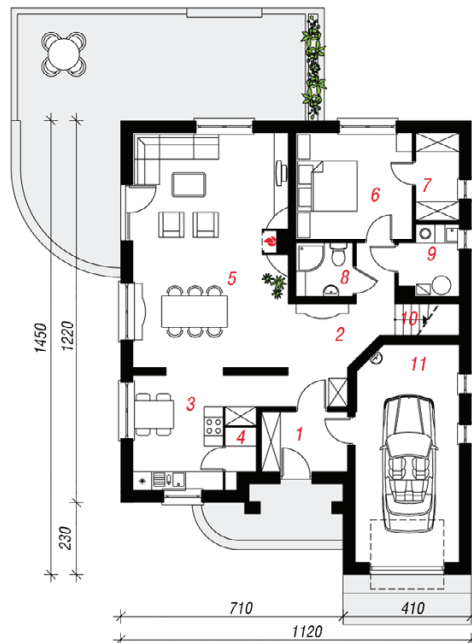
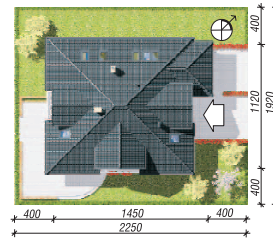
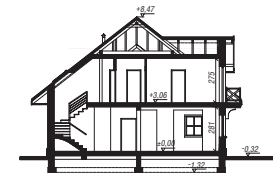
## Koszty budowy (netto) dla projektu Dom w firletkach 3

<b>Stan surowy otwarty:</b>	<b>163 600 zł</b>
Roboty wykończeniowe:	176 100 zł
Instalacje wewnętrzne*:	47 600 zł
Koszty ogółem:	387 400 zł
Systemem gospodarczym:	313 640 zł

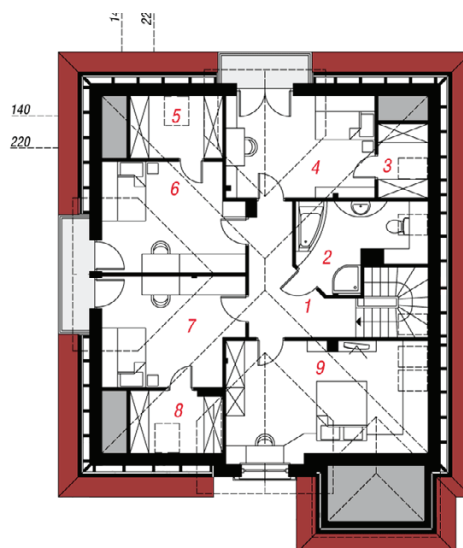
Koszty budowy netto opracowane na I kwartał 2012 (przyjęto minimalne stawki robocizny)

\* koszty instalacji doliczamy w wysokości 14% do wartości robót budowlanych i 12% w przypadku domów z podpiwniczeniem

Pobierz zestawienie materiałów i dane do kalkulacji z [www.archon.pl](http://www.archon.pl)



PARTER



PODDASZE

## Opis pomieszczeń:

PARTER (m <sup>2</sup> )	117,6	(118,4)
1. Wiatrołap	5,2	
2. Korytarz	11,7	
3. Kuchnia	12,2	
4. Spiżarnia	1,6	
5. Salon	36,9	
6. Pokój	12,6	
7. Garderoba	3,9	
8. Łazienka	3,1	
9. Kotłownia	4,0	
10. Schody	4,6	
11. Garaż	21,8	(22,6)

PODDASZE (m <sup>2</sup> )	78,2	(104,5)
1. Hol	9,1	(9,1)
2. Łazienka	7,4	(9,7)
3. Garderoba	1,1	(3,8)
4. Pokój	13,0	(15,6)
5. Garderoba	2,4	(5,9)
6. Pokój	13,2	(15,4)
7. Pokój	12,9	(15,2)
8. Garderoba	2,2	(5,8)
9. Pokój	16,9	(24,0)

Zobacz dostępne wersje projektu na [www.archon.pl](http://www.archon.pl)

Pakiety i Projekty dodatkowych instalacji:

