



Dom w tataraku

PEŁNOBRANŻOWE ODBICIE LUSTRZANE

111,80 m²

Dom jednorodzinny
4 pokoje, kuchnia, 2 łazienki, kotłownia,
garderoby

min. wymiary działki: 14,80 x 19,50 m
po adaptacji*: 13,80 x 19,50 m

*Likwidacja lub zamiana na pustaki szklane okna przy
klatce schodowej, przesunięcie okien połączonych.

powierzchnia użytkowa: 99,80 m²
powierzchnia podłóg: (119,00) m²
powierzchnia całkowita: 136,50 m²
powierzchnia zabudowy: 78,20 m²
powierzchnia dachu: 163,90 m²
kubatura: 518,00 m³
wysokość budynku: 8,25 m
wysokość kondygnacji: 2,68 m

archon
BIURO PROJEKTÓW

Dodatkowe informacje oraz zdjęcia z realizacji na www.archon.pl



elevacja wejściowa



elevacja boczna



elevacja boczna



elevacja ogrodowa

Technologia i konstrukcja

ściany zewn.: pustak ceramiczny Porotherm 25 cm + styropian w kropki Termo Organika 14 cm + tynk; **strop:** płyta żelbetowa; **schody:** żelbetowe, jednobiegowe; **ścianka kolankowa:** h=150 cm; **dach:** dwuspadowy, nachylenie 45 st., więźba drewniana, dachówka ceramiczna; **kocioł:** gazowy, możliwość zamiany na paliwo stałe po adaptacji

Do tego projektu możesz wprowadzić zmiany, na które wyrazimy bezpłatną zgodę. Więcej na www.archon.pl



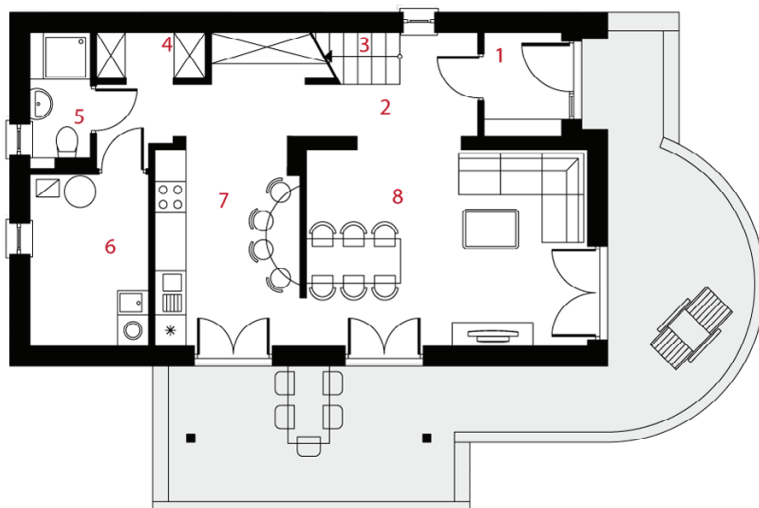
Koszty budowy (netto)
dla projektu
Dom w tataraku

Stan surowy otwarty: 107 300 zł
Roboty wykończeniowe: 110 300 zł
Instalacje wewnętrzne*: 30 500 zł
Koszty ogółem: 248 100 zł
Systemem gospodarczym: 203 380 zł

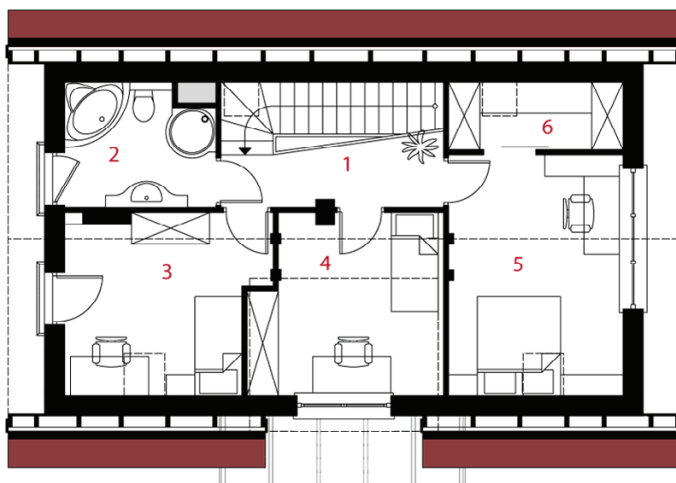
Koszty budowy netto opracowane na I kwartał 2012
(przyjęto minimalne stawki robocizny)

* koszty instalacji doliczamy w wysokości 14% do wartości robót budowlanych i 12% w przypadku domów z podpiwniczeniem

Pobierz zestawienie materiałów i dane do kalkulacji z www.archon.pl



PARTER



PODDASZE

Opis pomieszczeń:

PARTER (m ²)	60,4	(62,9)
1. Wiatrołap	3,0	
2. Hol	10,3	(12,8)
3. Schody	4,5	
4. Garderoba	1,8	
5. Łazienka	3,0	
6. Kotłownia	7,0	
7. Kuchnia	10,3	
8. Salon	20,5	

PODDASZE (m ²)	51,4	(56,1)
1. Hol	5,0	(5,0)
2. Łazienka	5,8	(6,6)
3. Pokój	11,3	(12,5)
4. Pokój	11,8	(12,2)
5. Pokój	14,3	(15,4)
6. Garderoba	3,2	(4,4)

Zobacz dostępne wersje projektu na www.archon.pl

Pakiety i Projekty dodatkowych instalacji:

