



Dom pod bukami

PEŁNOBRANŻOWE ODBICIE LUSTRZANE

101,90 m² + piwnica 29,90 m²

Dom jednorodzinny
4 pokoje, kuchnia, jadalnia, łazienka, WC, kotłownia, pomieszczenie gospodarcze

min. wymiary działki: 17,08 x 23,07 m
po adaptacji*: 15,08 x 19,02 m

*Nie uwzględniając wjazdu do garażu w piwnicy, likwidacja wykusa. Likwidacja lub zamiana na pustaki szklane okien w ścianie bocznej.

powierzchnia użytkowa: 98,00 m²
powierzchnia podłóg: (144,50) m²
powierzchnia całkowita: 176,50 m²
powierzchnia zabudowy: 81,70 m²
powierzchnia dachu: 135,00 m²
kubatura: 564,00 m³
wysokość budynku: 8,35 m
wysokość kondygnacji: 2,60 m

archon
BIURO PROJEKTÓW

Dodatkowe informacje oraz zdjęcia z realizacji na www.archon.pl



elevacja wejściowa



elevacja boczna



elevacja boczna



elevacja ogrodowa

Technologia i konstrukcja

ściany zewn.: pustak ceramiczny Porotherm 25 cm + styropian w kropki Termo Organika 10 cm + tynk; **strop:** płyta żelbetowa; **schody:** żelbetowe, zabiegowe; **ścianka kolankowa:** h=73 cm; **dach:** dwuspadowy, nachylenie 40 st., więźba drewniana, dachówka ceramiczna; **kocioł:** gazowy, możliwość zamiany na paliwo stałe po adaptacji; **brama garażowa:** HÖRMANN

Do tego projektu możesz wprowadzić zmiany, na które wyrazimy bezpłatną zgodę. Więcej na www.archon.pl



Koszty budowy (netto) dla projektu
Dom pod bukami

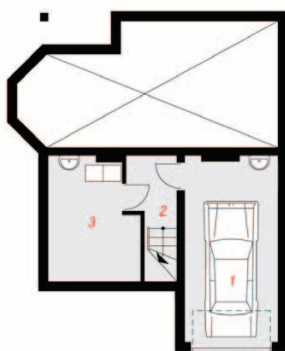
Stan surowy otwarty:	116 300 zł
Roboty wykończeniowe:	138 900 zł
Instalacje wewnętrzne*:	30 600 zł
Koszty ogółem:	285 700 zł
Systemem gospodarczym:	228 260 zł

Koszty budowy netto opracowane na I kwartał 2012 (przyjęto minimalne stawki robocizny)

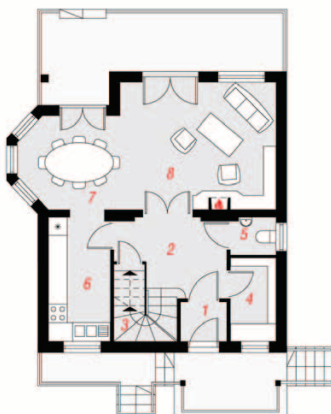
* koszty instalacji doliczamy w wysokości 14% do wartości robót budowlanych i 12% w przypadku domów z podpiwniczeniem

Pobierz zestawienie materiałów i dane do kalkulacji z www.archon.pl

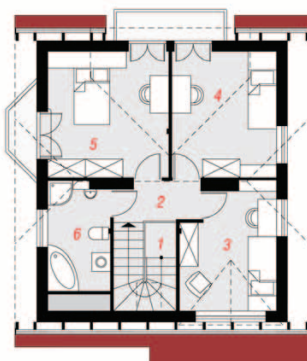
PIWNICA



PARTER



PODDASZE



Opis pomieszczeń:

PIWNICA (m²)	29,9
1. Garaż	17,8
2. Hol	2,8
3. Kotłownia	9,3
PARTER (m²)	56,8
1. Wiatrołap	1,9
2. Hol	8,0
3. Schody	4,1
4. Pom. gosp.	3,9
5. Toaleta	1,7
6. Kuchnia	8,1
7. Jadalnia	9,1
8. Salon	20,0
PODDASZE (m²)	45,1 (57,8)
1. Schody	4,5 (4,5)
2. Hol	3,4 (3,4)
3. Pokój	8,0 (11,5)
4. Pokój	11,1 (13,5)
5. Pokój	12,5 (15,6)
6. Łazienka	5,6 (9,3)

Zobacz dostępne wersje projektu na www.archon.pl

Pakiety i Projekty dodatkowych instalacji:

