



Dom w anyżku 3

PEŁNOBRANŻOWE ODBICIE LUSTRZANE

211,00 m² + garaż 21,20 m²

Dom jednorodzinny
6 pokoi, kuchnia, jadalnia, 3 łazienki, kotłownia

min. wymiary działki: 19,00 x 25,00 m
po adaptacji:* 17,70 x 23,48 m

*Likwidacja wykuszy, likwidacja lub zamiana na luksfery okien w ścianie boczne oraz przesunięcie okien połaciowych.

powierzchnia użytkowa:	205,00	m ²
powierzchnia podłóg:	(252,30)	m ²
powierzchnia całkowita:	274,30	m ²
powierzchnia zabudowy:	158,70	m ²
powierzchnia dachu:	274,50	m ²
kubatura:	1071,00	m ³
wysokość budynku:	9,23	m
wysokość kondygnacji:	2,68	m

archon
BIURO PROJEKTÓW

Dodatkowe informacje oraz zdjęcia z realizacji na www.archon.pl



elevacja wejściowa



elevacja boczna



elevacja boczna



elevacja ogrodowa

Technologia i konstrukcja

ściany zewn.: pustak ceramiczny Porotherm 25 cm + styropian w kropki Termo Organika 14 cm + tynk; **strop:** płyta żelbetowa; **schody:** żelbetowe, zabiegowe; **ścianka kolankowa:** h=90 cm; **dach:** dwuspadowy, nachylenie 42 st., więźba drewniana, dachówka ceramiczna; **kocioł:** gazowy, możliwość zamiany na paliwo stałe po adaptacji; **brama garażowa:** HÖRMANN

Do tego projektu możesz wprowadzić zmiany, na które wyrazimy bezpłatną zgodę. Więcej na www.archon.pl



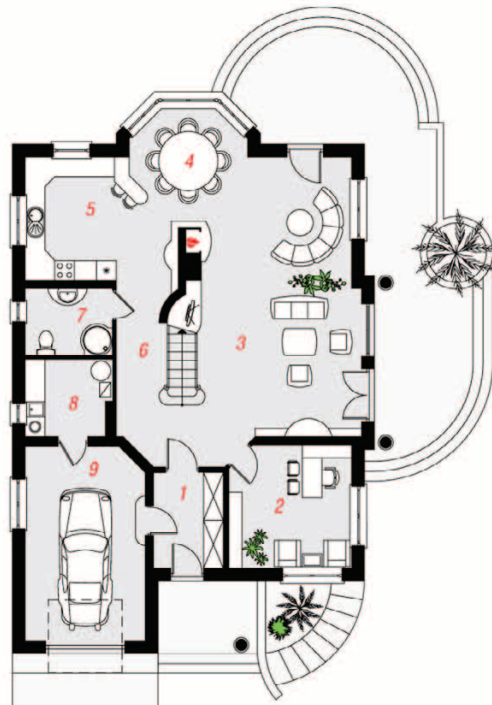
Koszty budowy (netto) dla projektu Dom w anyżku 3

Stan surowy otwarty:	184 700 zł
Roboty wykończeniowe:	191 200 zł
Instalacje wewnętrzne*:	52 600 zł
Koszty ogółem:	428 400 zł
Systemem gospodarczym:	348 080 zł

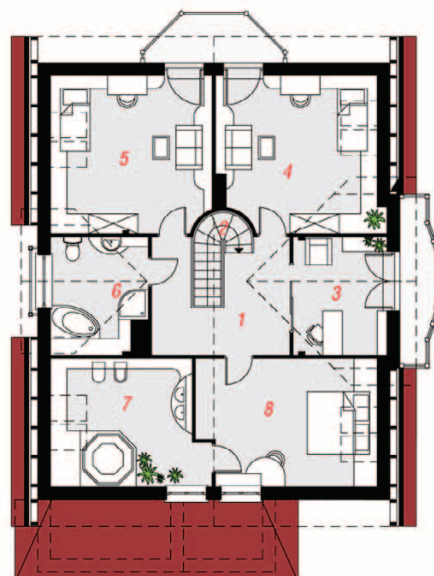
Koszty budowy netto opracowane na I kwartał 2012 (przyjęto minimalne stawki robocizny)

* koszty instalacji doliczamy w wysokości 14% do wartości robót budowlanych i 12% w przypadku domów z podpiwniczeniem

Pobierz zestawienie materiałów i dane do kalkulacji z www.archon.pl



PARTER



PODDASZE

Opis pomieszczeń:

PARTER (m ²)	128,3	(131,0)
1. Wiatrołap	6,2	
2. Gabinet	13,7	
3. Salon	39,2	(41,9)
4. Jadalnia	12,3	
5. Kuchnia	14,2	
6. Hol	10,1	
7. Łazienka	5,4	
8. Kotłownia	6,0	
9. Garaż	21,2	

PODDASZE (m ²)	103,9	(121,3)
1. Hol	12,8	(12,8)
2. Schody	4,1	(4,1)
3. Gabinet	10,2	(10,2)
4. Pokój	18,7	(22,7)
5. Pokój	18,4	(23,2)
6. Łazienka	9,3	(10,1)
7. Łazienka	13,7	(17,6)
8. Pokój	16,7	(20,6)

Zobacz dostępne wersje projektu na www.archon.pl

Pakiety i Projekty dodatkowych instalacji:

