



Dom w sagowcach 2

185,80 m²

Dom dwurodzinny do zabudowy bliźniaczej
8 pokoi, 2 kuchnie, 3 łazienki

min. wymiary działki: 13,00 x 18,00 m

powierzchnia użytkowa:	185,80	m ²
powierzchnia podłóg:	(215,00)	m ²
powierzchnia całkowita:	221,70	m ²
powierzchnia zabudowy:	89,90	m ²
powierzchnia dachu:	135,60	m ²
kubatura:	788,00	m ³
wysokość budynku:	10,28	m
wysokość kondygnacji:	2,64	m

Technologia i konstrukcja

ściany zewn.: pustak ceramiczny Porotherm 30 cm + styropian w kropki Termo Organika 10 cm + tynk; **strop:** płyta żelbetowa; **schody:** żelbetowe, dwubiegowe; **ścianka kolankowa:** h=104 cm; **dach:** czterospadowy, nachylenie 27 st., więźba drewniana, dachówka ceramiczna; **kocioł:** gazowy



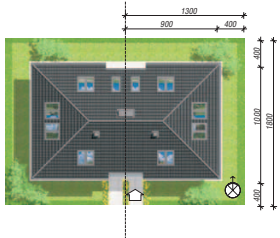
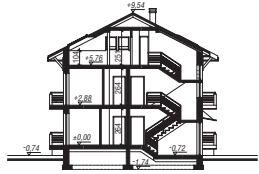
Koszty budowy (netto) dla projektu
Dom w sagowcach 2

Stan surowy otwarty:	139 700 zł
Roboty wykończeniowe:	143 400 zł
Instalacje wewnętrzne*:	39 600 zł
Koszty ogółem:	322 600 zł
Systemem gospodarczym:	263 400 zł

Koszty budowy netto opracowane na I kwartał 2012 (przyjęto minimalne stawki robocizny)

* koszty instalacji doliczamy w wysokości 14% do wartości robót budowlanych i 12% w przypadku domów z podpiwniczeniem

Pobierz zestawienie materiałów i dane do kalkulacji z www.archon.pl



Dodatkowe informacje oraz zdjęcia z realizacji na www.archon.pl



elevacja wejściowa



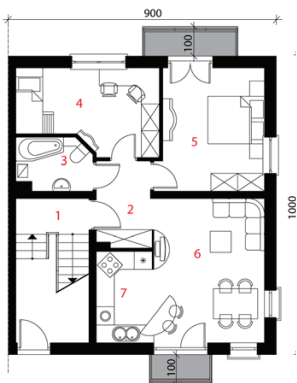
elevacja boczna



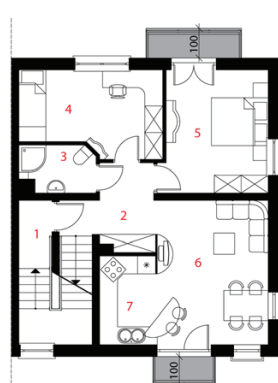
elevacja boczna



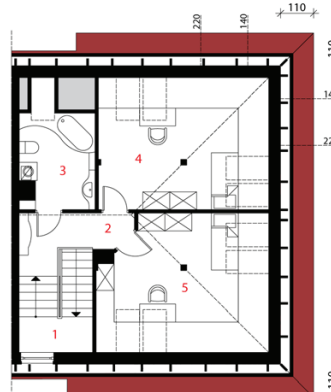
elevacja ogrodowa



PARTER



PIĘTRO



PODDASZE

Opis pomieszczeń:

PARTER (m²)	69,8	(71,9)
1. Klatka schodowa	9,7	(11,8)
2. Hol	5,2	
3. Łazienka	4,2	
4. Pokój	12,5	
5. Pokój	14,3	
6. Salon	18,0	
7. Kuchnia	5,9	

PIĘTRO (m²)

PIĘTRO (m²)	71,3
1. Klatka schodowa	9,6
2. Hol	6,9
3. Łazienka	3,8
4. Pokój	12,9
5. Pokój	14,3
6. Pokój	18,1
7. Kuchnia	5,7

PODDASZE (m²)

PODDASZE (m²)	44,7	(71,8)
1. Schody	7,2	(7,2)
2. Hol	5,6	(5,6)
3. Łazienka	6,6	(8,8)
4. Pokój	12,9	(25,1)
5. Pokój	12,4	(25,1)

Stylizacja nowoczesna



Zobacz dostępne wersje projektu na www.archon.pl

Pakiety i Projekty dodatkowych instalacji:

