



Dom w ambrozji

PEŁNOBRANŻOWE ODBICIE LUSTRZANE

245,90 m² + garaż 23,80 m²

Dom jednorodzinny
5 pokoi, kuchnia, spiżarnia, 3 łazienki, kotłownia, garderoby, pomieszczenie gospodarcze

min. wymiary działki: 21,00 x 24,95 m
po adaptacji*: 20,80 x 24,95 m

*Likwidacja wykusza.

powierzchnia użytkowa: 211,70 m²
powierzchnia podłóg: (312,00) m²
powierzchnia całkowita: 306,60 m²
powierzchnia zabudowy: 187,80 m²
powierzchnia dachu: 310,20 m²
kubatura: 1200,00 m³
wysokość budynku: 9,62 m
wysokość kondygnacji: 2,82 m

Technologia i konstrukcja

ściany zewn.: pustak ceramiczny MAX 29 cm + styropian w kropki Termo Organika 12 cm + tynk; **strop:** płyta żelbetowa; **schody:** żelbetowe, dębubiegowe; **ścianka kolankowa:** h=91 cm; **dach:** czterospadowy, nachylenie 38 st., więźba drewniana, dachówka ceramiczna; **kocioł:** gazowy, możliwość zamiany na paliwo stałe po adaptacji; **brama garażowa:** HÖRMANN

Dodatkowe informacje oraz zdjęcia z realizacji na www.archon.pl



elevacja wejściowa



elevacja boczna



elevacja boczna



elevacja ogrodowa

Do tego projektu możesz wprowadzić zmiany, na które wyrazimy bezpłatną zgodę. Więcej na www.archon.pl



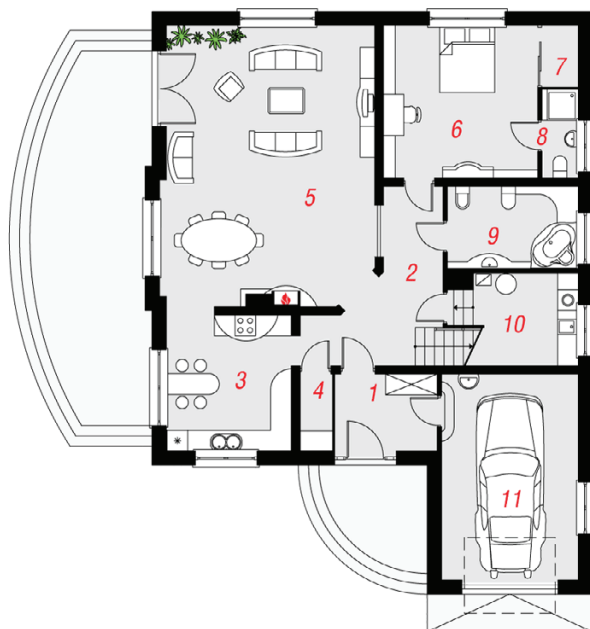
Koszty budowy (netto) dla projektu
Dom w ambrozji

Stan surowy otwarty:	209 600 zł
Roboty wykończeniowe:	204 100 zł
Instalacje wewnętrzne*:	57 900 zł
Koszty ogółem:	471 600 zł
Systemem gospodarczym:	385 760 zł

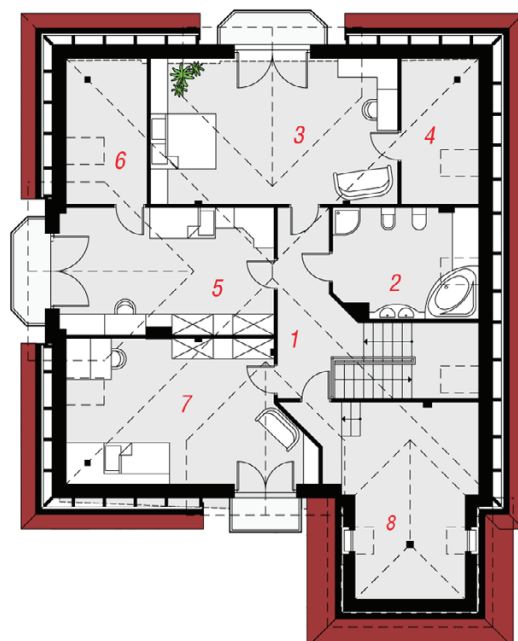
Koszty budowy netto opracowane na I kwartał 2012 (przyjęto minimalne stawki robocizny)

* koszty instalacji doliczamy w wysokości 14% do wartości robót budowlanych i 12% w przypadku domów z podpiwniczeniem

Pobierz zestawienie materiałów i dane do kalkulacji z www.archon.pl



PARTER



PODDASZE

Opis pomieszczeń:

PARTER (m ²)	151,4	(153,6)
1. Wiatrołap	6,7	
2. Hol	13,1	
3. Kuchnia	14,4	
4. Spiżarnia	2,1	
5. Salon	49,3	
6. Pokój	19,9	
7. Garderoba	1,9	
8. Łazienka	2,7	
9. Łazienka	9,1	
10. Kotłownia	8,4	(10,6)
11. Garaż	23,8	

PODDASZE (m ²)	118,3	(158,4)
1. Hol i schody	18,2	(18,2)
2. Łazienka	9,5	(13,2)
3. Pokój	26,4	(30,4)
4. Garderoba	3,7	(9,5)
5. Pokój	22,8	(22,8)
6. Garderoba	4,0	(10,0)
7. Pokój	19,6	(27,7)
8. Pom. gosp.	14,1	(26,6)

Pakiety i Projekty dodatkowych instalacji:

